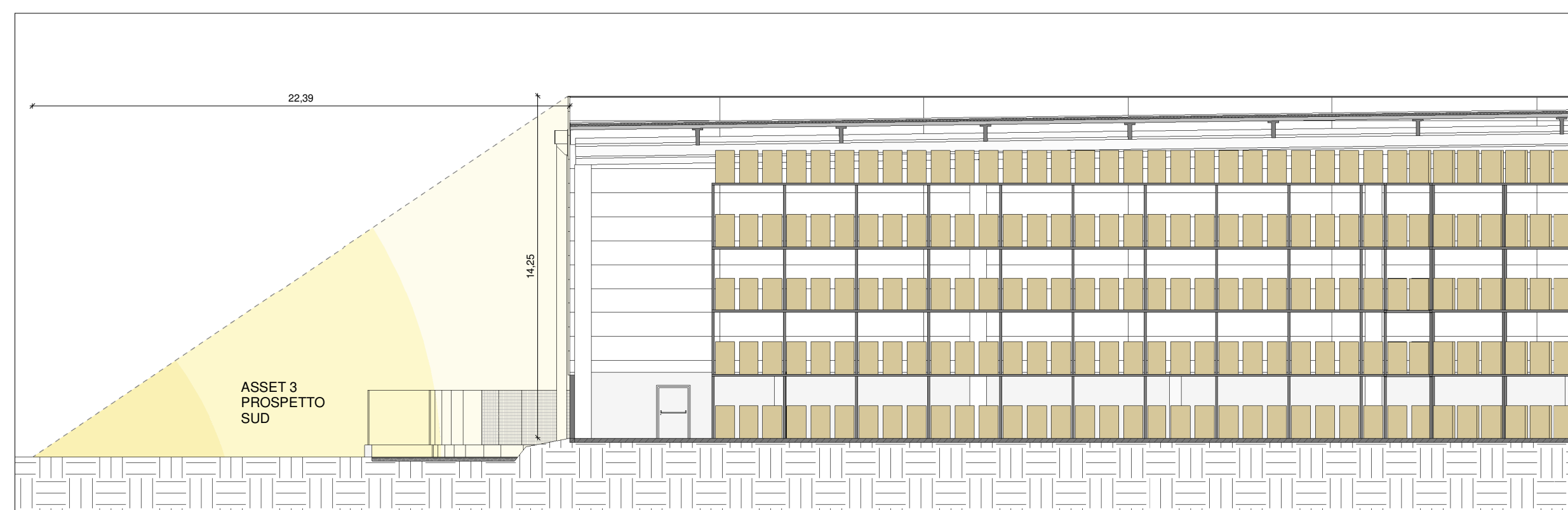


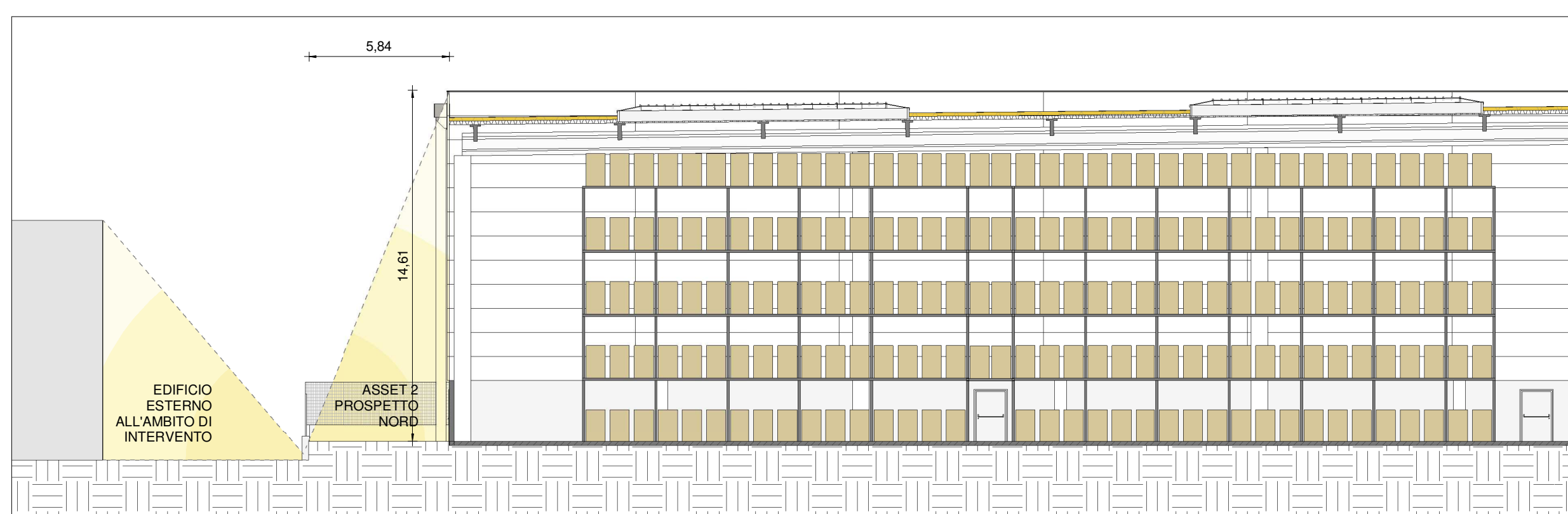
SEZIONE AA'

1 : 200



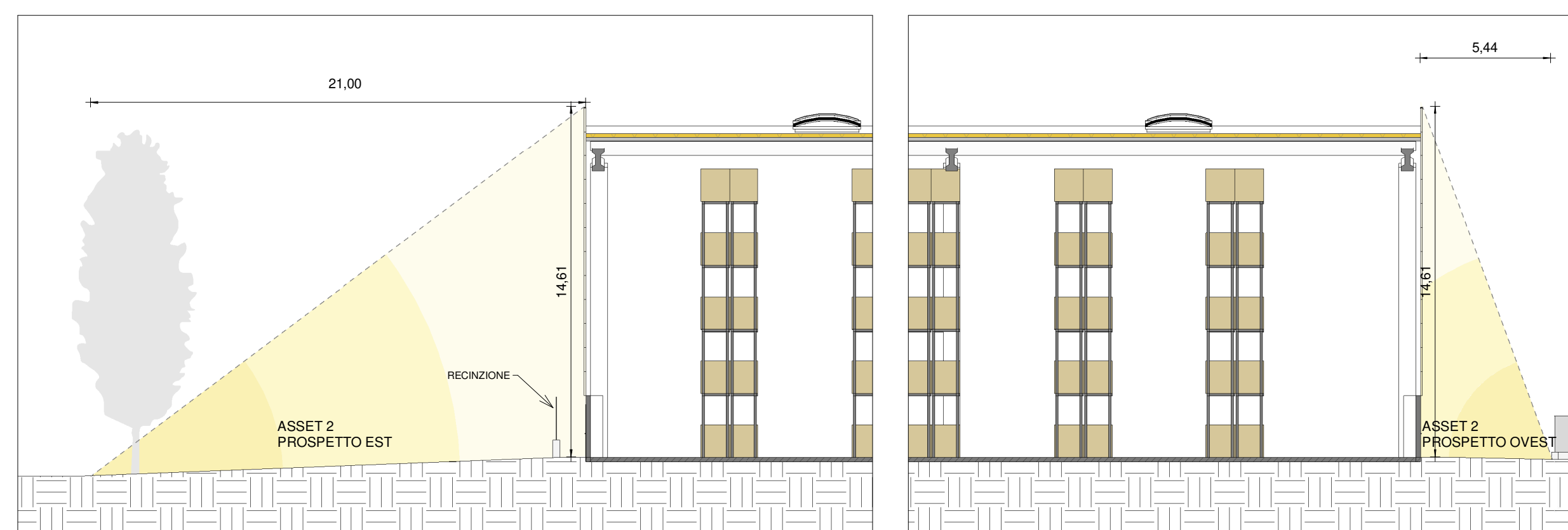
SEZIONE BB'

1 : 200



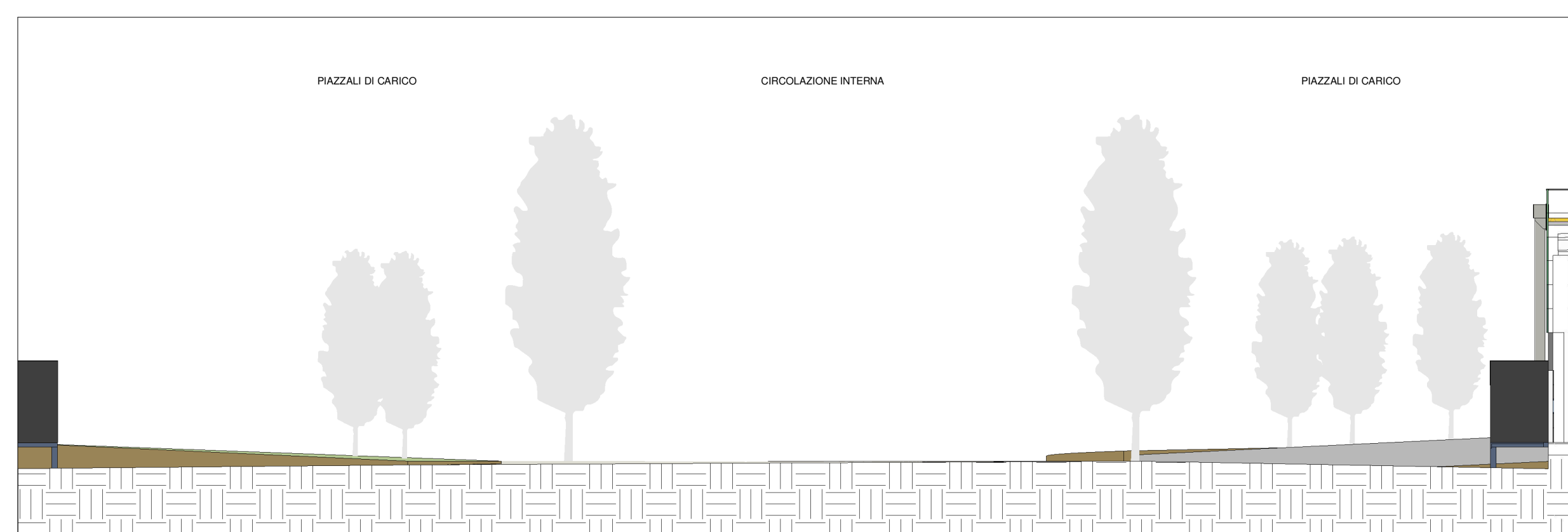
SEZIONE FF'

1 : 200



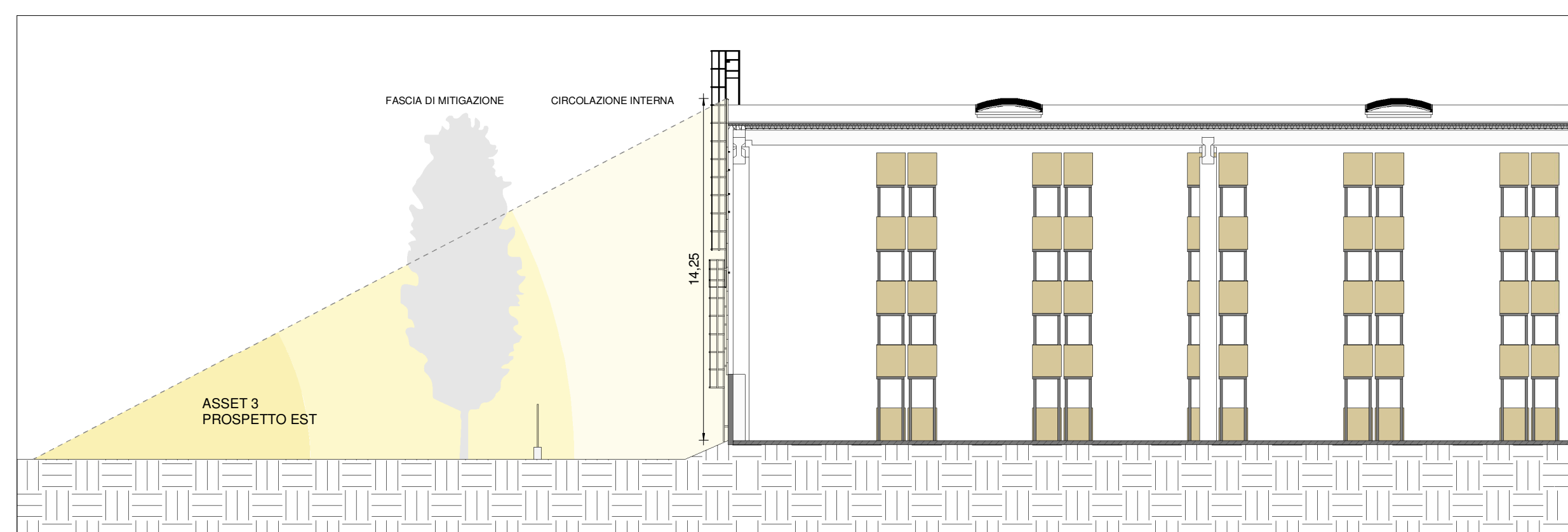
SEZIONE CC'

1 : 200



SEZIONE DD'

1 : 200



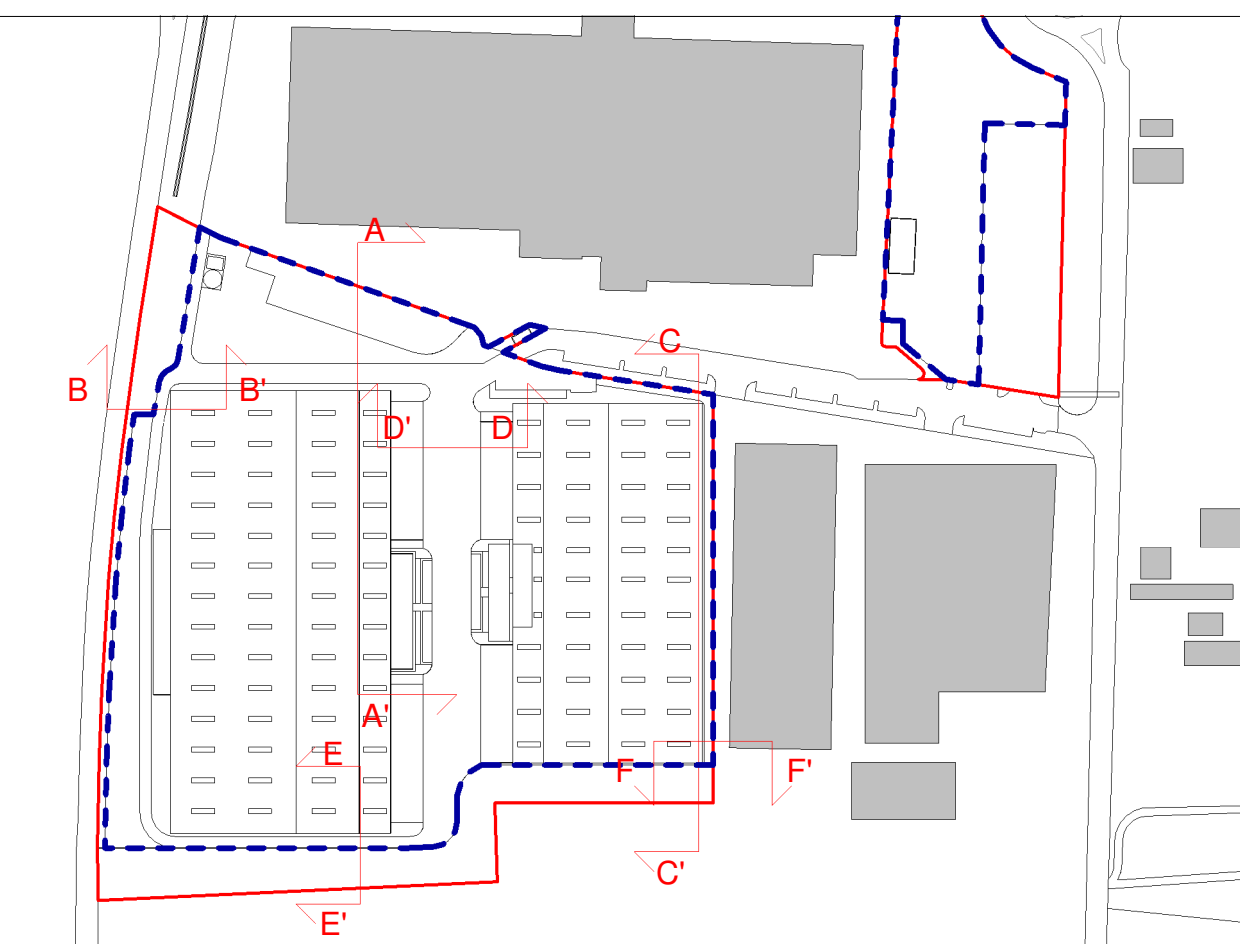
SEZIONE EE'

1 : 200



PLANIMETRIA

1 : 800



ABACO DEL VERDE				
NOME COMUNE	NOME BOTANICO	CODICE	QUANTITÀ	Carico polinico
Acer Campestre	Acer campestre	Ac	5	Basso
Ontano Nero	Alnus glutinosa	Ag	12	Basso
Bagolaro	Celtis australis	Ca	9	Basso
Leccio	Quercus ilex	Qi	9	Medio
Olimo	Ulmus	Ui	1	Basso
Olimo campestre	Ulmus minor	Um	91	Basso
TOTALE			127	

ABACO DEL VERDE IN CESSIONE				
NOME COMUNE	NOME BOTANICO	CODICE	QUANTITÀ	Carico polinico
Acer Campestre	Acer campestre	Ac	41	Basso
Bagolaro	Celtis australis	Ca	6	Basso
Leccio	Quercus ilex	Qi	16	Medio
Olimo	Ulmus	Ui	11	Basso
Olimo campestre	Ulmus minor	Um	174	Basso
TOTALE			248	

AREA IN CESSIONE

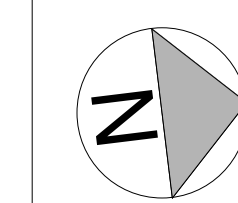
Articolo 110.30.30 - Distanza da un confine di proprietà (RUE)
 1. Gli interventi di nuova costruzione, [...] devono osservare rispetto ai confini di proprietà un indice minimo di visuale libera così determinato:
 - non inferiore a 0,40 nelle aree elementari classificate esclusivamente per funzioni produttive dalla Disciplina coordinata degli ambiti elementari; [...]

Articolo 110.30.50 - Distanze minime fra costruzioni (RUE)
 [...] 2. Su tutto il rimanente territorio comunale, negli interventi di nuova costruzione, [...] devono essere soddisfatti i seguenti requisiti:
 a) la distanza tra pareti finestrate e pareti antistanti non deve essere inferiore a ml 10,00;
 b) non devono verificarsi sovrapposizioni fra le zone di visuale libera competenti alle fronti di due diversi edifici; [...]

ASSET 2	RIFERIMENTO IN SEZIONE	ALTEZZA FABBRICATO	DISTANZA DAL CONFINE	RAPPORTO D/H > 0,4
PROSPETTO NORD	FF'	14,61 m	5,85 m	0,4
PROSPETTO EST	CC'	14,61 m	21,00m	1,4
PROSPETTO OVEST	CC'	14,61 m	5,44m	0,4

ASSET 3	RIFERIMENTO IN SEZIONE	ALTEZZA FABBRICATO	DISTANZA DAL CONFINE	RAPPORTO D/H > 0,4
PROSPETTO SUD	BB'	14,25 m	22,39 m	1,6
PROSPETTO EST	EE'	14,25 m	28,91 m	2,0
PROSPETTO OVEST	AA'	14,25 m	30,42 m	2,1

EDIFICIO ESTERNO ALL'AMBITO	RIFERIMENTO IN SEZIONE	ALTEZZA FABBRICATO	DISTANZA DAL CONFINE	RAPPORTO D/H > 0,4
PROSPETTO SUD	FF'	10,00 m	8,62 m	0,9



COMUNE DI CAMPOGALLIANO (MO)

PROGETTO PER LA REALIZZAZIONE DI NUOVI DEPOSITI E RELATIVI UFFICI

ACCORDO OPERATIVO

FAVOLA VERDE, SEZIONI AMBIENTALI, VERIFICA INDICE MINIMO DI VISUALE LIBERA E DISTANZE
 Data: 24/07/2020
 Scala: Varie

COMMITTENTE: **Logistica e Sviluppo s.r.l.**
 Logistica e sviluppo s.r.l.
 Via Strasburgo, 31
 41011 Campogalliano (MO)

GENERAL CONTRACTOR: **GSE Italia s.r.l.**
 Via G.B. Pasolini, 27
 20124 Milano (MI)

PROGETTISTA E DL: **SFRE**
 ING. FILIPPO SALIS
 Via della Moscova, 47 - 20123 Milano
 Iscrizione ordine ingegneri Milano MI 24587 - 1 - 2061

CO-PROGETTISTA URBANISTICO: **Studio Dott. Ing. Grotti Loris**
 Dott. Ing. Grotti Loris
 Via Vigorelli n. 1389
 41128 San Demetrio (MO)

ART. 60.10.110 del Rue Comune di Campogalliano.
 3.I nuovi insediamenti devono essere separati visivamente dal paesaggio agrario mediante cortine arboree di altezza non inferiore a quella degli edifici disposti in prossimità del margine urbano e visibili dal territorio rurale.
 5. Le fasce di mitigazione e ambientazione, sono riservate alla formazione di cortine arboree atte a mitigare l'impatto sul paesaggio e l'ambiente.