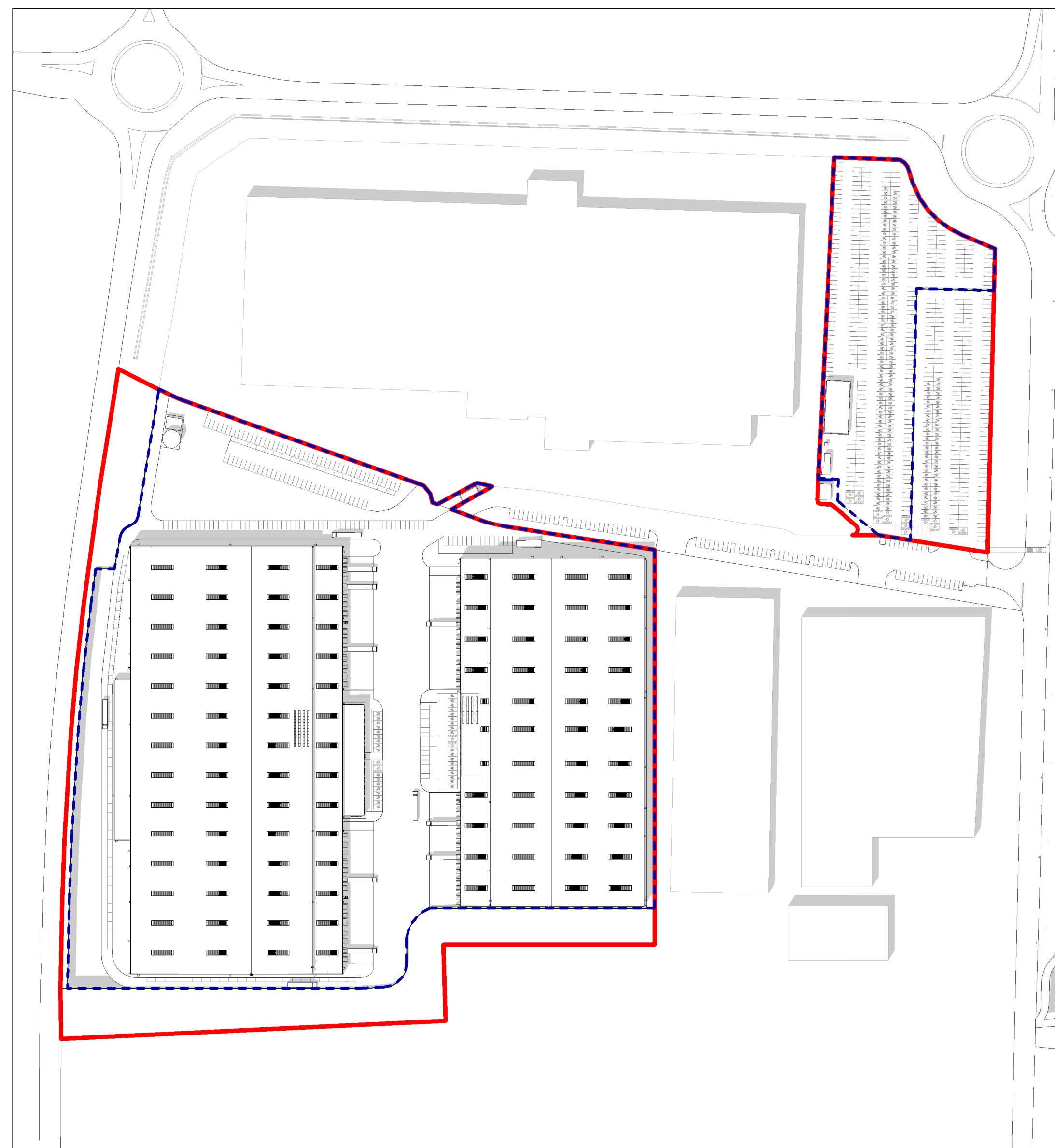
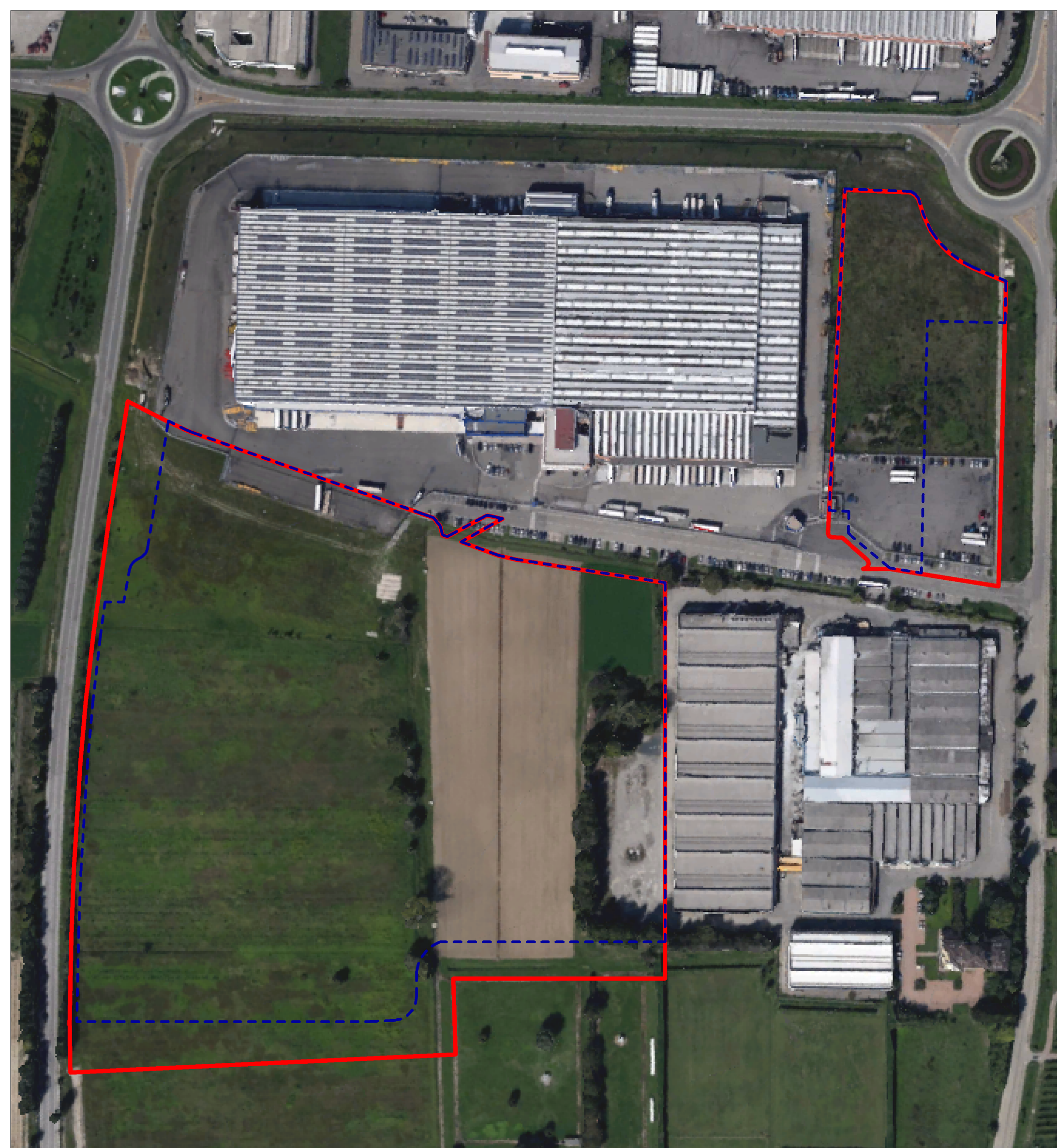


PLANIMETRIA



- LEGENDA
- SUPERFICIE TERRITORIALE
 - SUPERFICIE FONDIARIA

AEROFOTOGRAMMETRICO



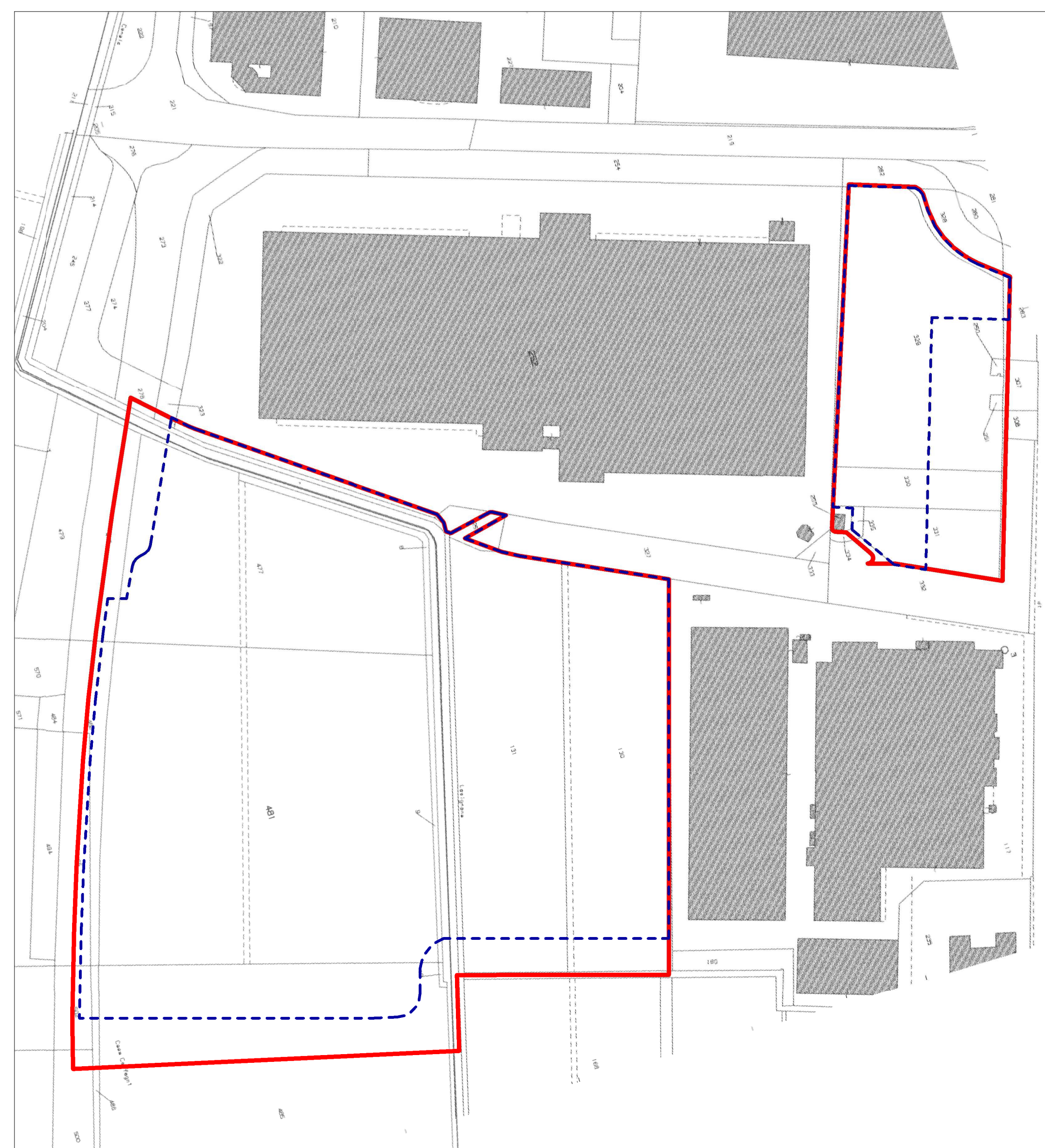
- LEGENDA
- SUPERFICIE TERRITORIALE
 - SUPERFICIE FONDIARIA

CARTOGRAFIA COORDINATA DI RUE, PSC E VINCOLI TAV.03



- LEGENDA
- SUPERFICIE TERRITORIALE
 - SUPERFICIE FONDIARIA

ESTRATTO MAPPA FOGLI 26 E 31



- LEGENDA
- SUPERFICIE TERRITORIALE
 - SUPERFICIE FONDIARIA

- LEGENDA**
- Perimetro del territorio comunale
- Coordinamento alla RUE (Norme coordinate)**
- L'assetto funzionale e qualitativo degli insediamenti**
- Dotazioni ecologiche (Disciplina coordinata di PSC e di RUE degli ambiti elementari)
 - Funzioni produttive (Disciplina coordinata di PSC e di RUE degli ambiti elementari)
 - Funzioni residenziali (Disciplina coordinata di PSC e di RUE degli ambiti elementari)
 - Altezze e spazi collettivi di livello comunale o sovracomunale (Disciplina coordinata di PSC e di RUE degli ambiti elementari)
 - Altezze e spazi collettivi di livello locale (Disciplina coordinata di PSC e di RUE degli ambiti elementari)
 - Funzioni terziarie (Disciplina coordinata di PSC e di RUE degli ambiti elementari)
 - Verde privato (Disciplina coordinata di PSC e di RUE degli ambiti elementari)
 - Funzioni produttive agricole (Disciplina coordinata di PSC e di RUE degli ambiti elementari)
 - Fabbricati costituiti di centri acustici (Sezione 100.40-70/2)
 - Zone non idonee a impianti fotovoltaici e/o di biomassa (Art. 100.40.18)
 - Edifici soggetti a demolizione per impatto di infrastrutture (Art. 100.40.25)
 - Edifici dichiarati incompatibili per impatto di infrastrutture (Art. 100.40.26)
- La tutela del patrimonio culturale**
- Edifici di pregio storico-culturale e testimoniale soggetti a riqualificazione e ricomposizione topografica (Art. 50.20.38 e 50.20.39)
 - Edifici di pregio storico-culturale e testimoniale soggetti a ripristino tipologico (Art. 50.20.35 e 50.20.36)
 - Ville, giardini e parchi di notevole interesse (Art. 50.20.40)
 - Steli e monumenti commemorativi (Art. 50.20.50)
 - Maestri (Art. 50.20.50)
- La qualità del paesaggio**
- Patrimonio arboreo protetto (Art. 60.10.14)
 - Edifici incongrui (Art. 100.40.23)
- L'efficienza idraulica**
- Ponte da adeguare con priorità 1 (Art. 70.10.30)
 - Ponte da adeguare con priorità 2 (Art. 70.10.30)
 - Opera irrigua (Art. 70.10.30)
 - Vasca di laminazione (Art. 70.10.30)
 - Interventi di risarcimento (Art. 70.10.30)
- Disciplina delle attività**
- Distributore di carburante da delocalizzare (Art. 120.20.90)
 - Distributore di carburante con funzioni complementari (Art. 120.20.90)
- Coordinamento al PSC (Norme coordinate)**
- L'assetto e la qualità degli insediamenti**
- Delimitazione degli ambiti elementari (Art. 20.10.70)
 - Ambiti urbani consolidati (Capo 100.20)
 - Ambiti specializzati per attività produttive di rilievo comunale e sovracomunale (Sezione 100.30-40/1)
 - Dotazioni Territoriali (Art. 90.20.20)
 - Ambiti specializzati per attività produttive di rilievo sovracomunale da riqualificare (Capo 100.40)
 - Ambiti specializzati per attività produttive di rilievo comunale da riqualificare (Capo 100.42)
 - Ambiti per nuovi insediamenti (Capo 100.27)
 - Ambiti specializzati per attività produttive di rilievo sovracomunale di nuovo insediamento (Sezione 100.30-40/2)
 - Prati intermedie della logistica (Art. 100.30.80)
 - Ambiti agricoli periferici (Art. 60.10.110 e 100.40.80)
 - Ambiti agricoli di rilievo paesaggistico (Art. 100.40.60)
 - Aree di valore naturale e ambientale (Art. 100.40.48)
 - Ambiti ad alta vocazione produttiva agricola (Art. 100.40.70)
 - Nuove dotazioni territoriali (Titolo 9)
 - Infrastrutture per la mobilità (Capo 70.20)
- L'infrastrutturazione del territorio**
- Rete ciclabile principale ECONET (Art. 70.20.40)
 - Rete ciclabile principale di interesse provinciale (Art. 70.20.40)
 - Percorsi ciclabili di interesse locale (Art. 70.20.40)
 - Linea ferroviaria ad alta velocità
 - Collegamento a scalo ferroviario (Art. 70.20.30)
 - Autostrada esistente (classe A) (Art. 70.20.10)
 - Casello autostradale (Art. 70.20.10)
 - Viabilità esistente principale (classi C, D) (Art. 70.20.10)
 - Tratti di viabilità esistente minore (classe F) (Art. 70.20.10)
 - Corridoio per nuova viabilità (Art. 70.20.30)
 - Nuova viabilità principale (Art. 70.20.10)
 - Nuova viabilità secondaria (Art. 70.20.10)
 - Nuove rotatorie principali (Art. 70.20.10)
 - Nuove rotatorie secondarie (Art. 70.20.10)
- Coordinamento alla Tavola dei vincoli (Norme coordinate)**
- Le zone di tutela dei caratteri ambientali di laghi bacini e corsi d'acqua di Piano territoriale di coordinamento provinciale
- Fasce di espansione inondabili (Art. 60.10.50)
 - Zone di tutela ordinaria (Art. 60.10.50)
 - Compresenza di fasce di espansione inondabili e zone di tutela naturalistica (Art. 60.10.50)
- La criticità idraulica del territorio**
- di Piano territoriale di Coordinamento Provinciale di Modena
- A1-Aree ad elevata pericolosità idraulica (Art. 40.10.10)
 - A3-Aree depresse ad elevata criticità idraulica di tipo B (Art. 40.10.10)

COMUNE DI CAMPOGALLIANO (MO)

PROGETTO PER LA REALIZZAZIONE DI NUOVI DEPOSITI E RELATIVI UFFICI

ACCORDO OPERATIVO

TAVOLA
INQUADRAMENTO TERRITORIALE

Data: 24/07/2020
Scala: 1 : 2000

<p>COMMITTENTE</p> <p>Logistica e Sviluppo s.r.l.</p> <p style="font-size: small;">Logistica e sviluppo s.r.l. Via Siresburgo, 31 41011 Campogalliano (MO)</p>	<p>GENERAL CONTRACTOR</p> <p style="font-size: 2em; font-weight: bold; text-align: center;">GSE</p> <p style="font-size: small; text-align: right;">GSE Italia s.r.l. Via G.B. Perolesi, 27 20124 Milano (MI)</p>
<p>PROGETTISTA E DL</p> <p style="font-size: 1.5em; font-weight: bold; text-align: center;">SFRE</p> <p style="font-size: small; text-align: center;">ING. FILIPPO SALIS Via della Moscova, 47 - 20121 Milano Iscrizione ordine ingegneri Milano: MI 24887 - I - 2961</p>	<p>CO-PROGETTISTA URBANISTICO</p> <p style="font-size: 1.2em; font-weight: bold; text-align: center;">Studio Dott. Ing. Grotti Loris</p> <p style="font-size: small; text-align: right;">Dott. Ing. Grotti Loris Via Vignolesse n. 1389 41128 San Damaso (MO)</p>