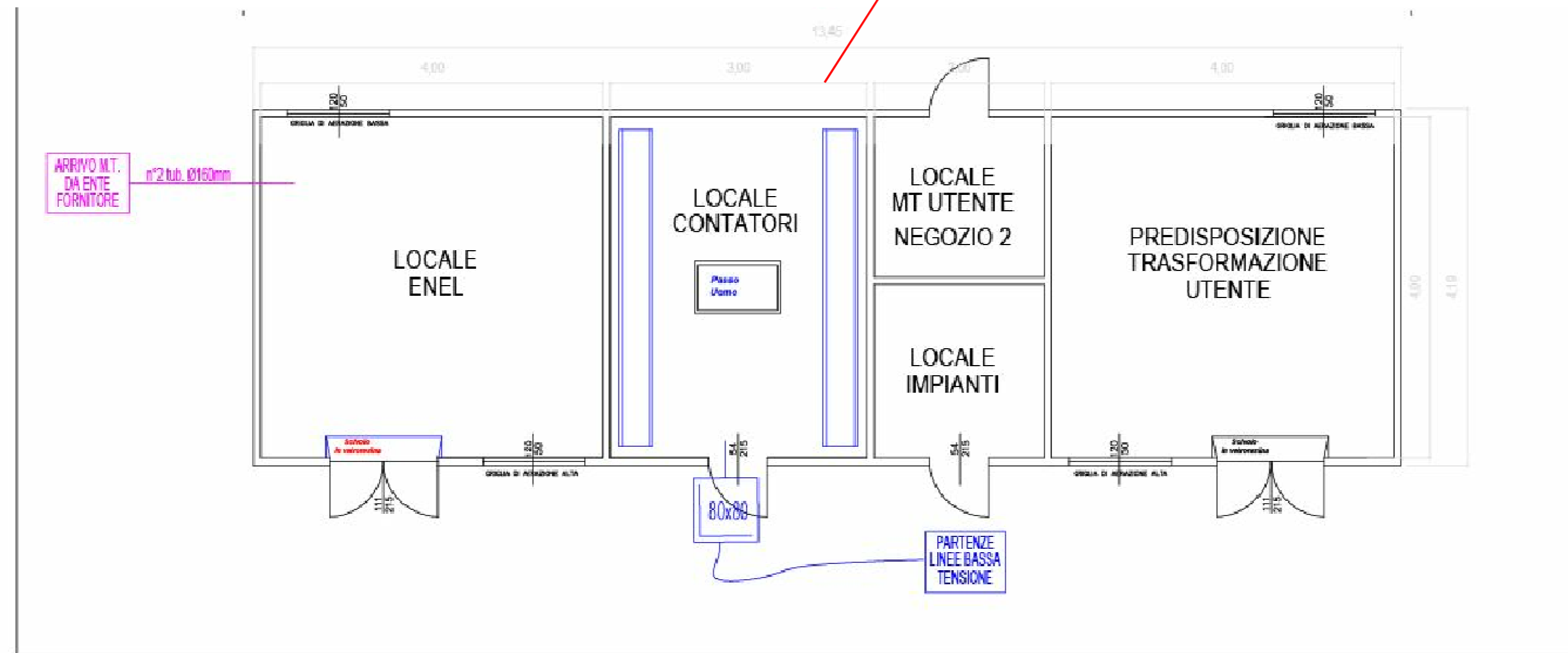
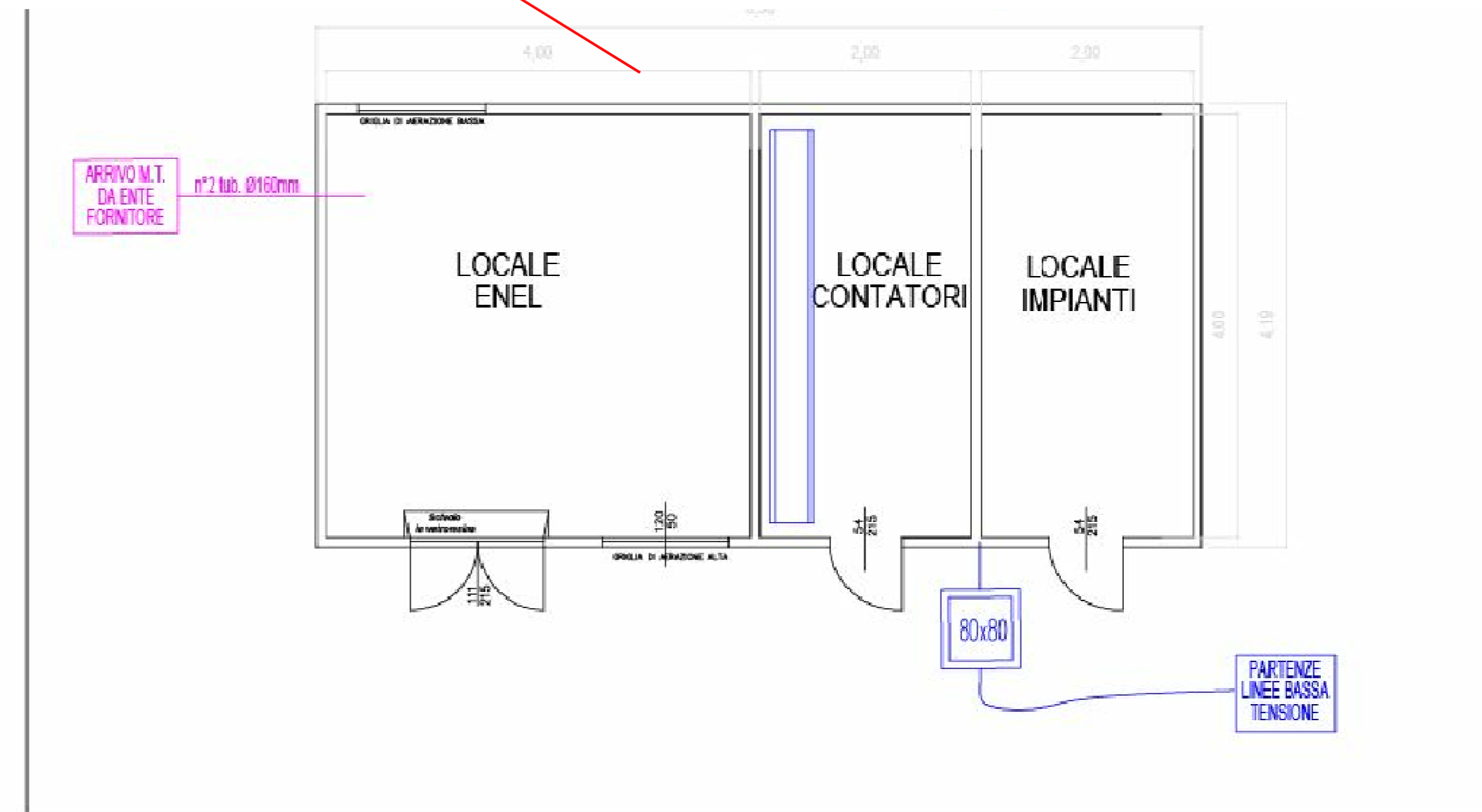


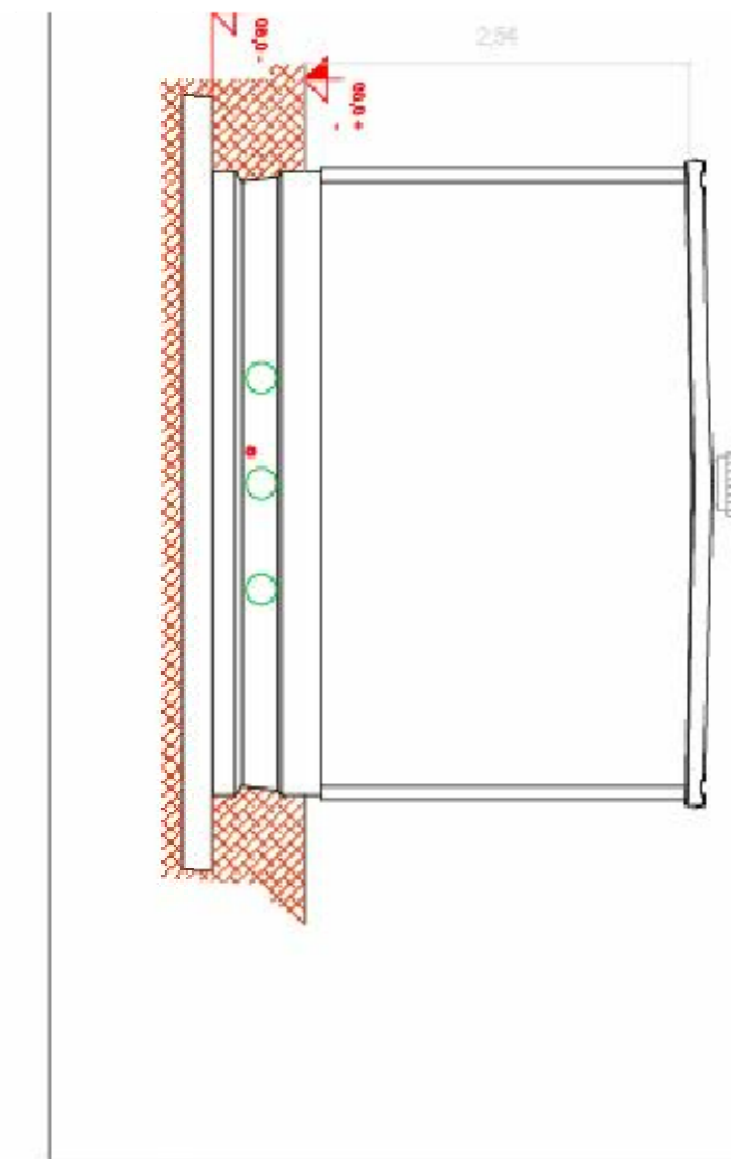
SEZIONE - SCALA 1:50



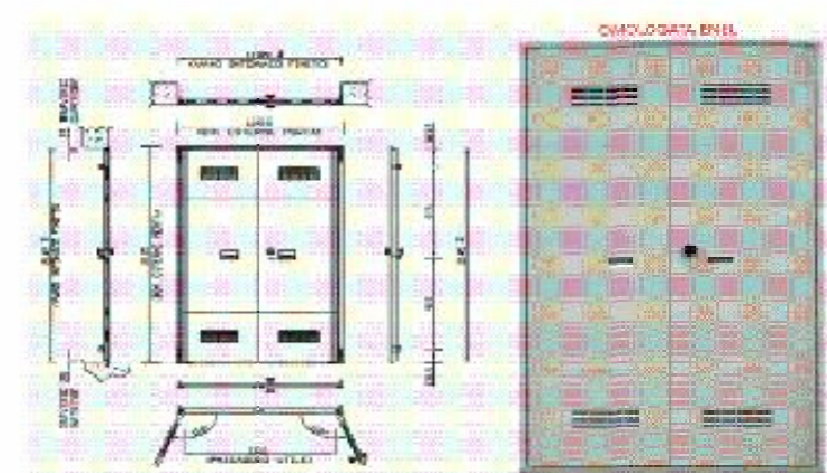
PLANIMETRIA CABINA RICEZIONE BLOCCO B - SCALA 1:50



PLANIMETRIA CABINA RICEZIONE BLOCCO A - SCALA 1:50



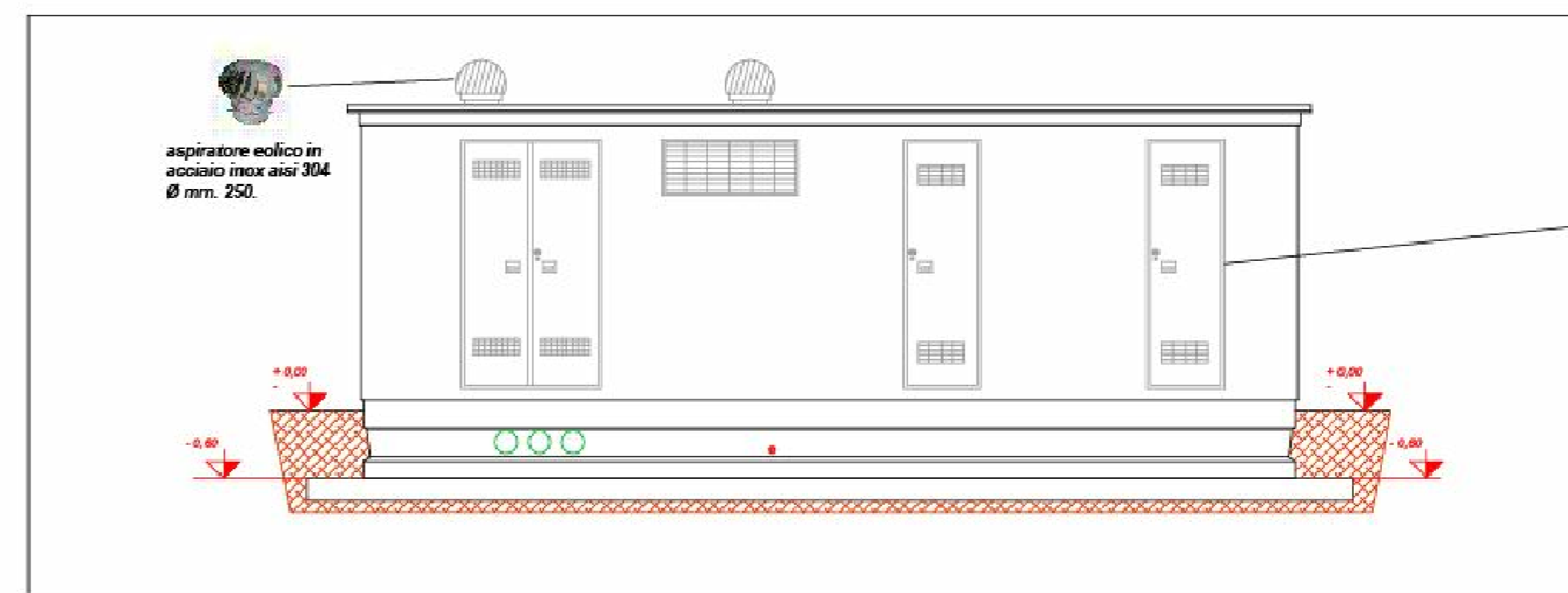
SEZIONE - SCALA 1:50



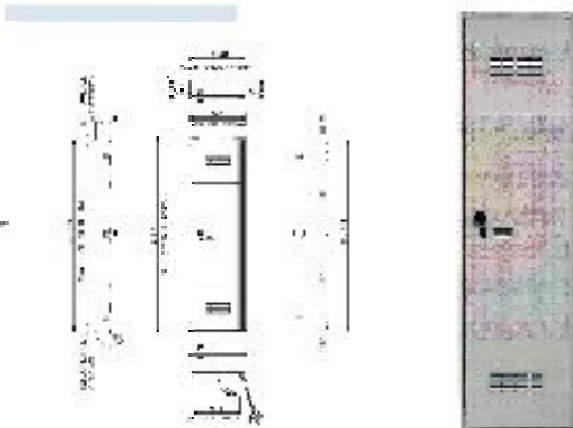
Porta a due ante conforme a specifica ENEL DS 319 in vetroresina cm. 120x215.



PROSPETTO CABINA ELETTRICA BLOCCO B - SCALA 1:50



PROSPETTO CABINA ELETTRICA BLOCCO A - SCALA 1:50



Porta a una ante conforme a specifica ENEL DS 319 in vetroresina cm. 60x215.

LIPPARINI ARCHITETTI STUDIO ASSOCIATO

Via Sgarzeria 35/2 - 41100 Modena - Tel. 059 243 934 Fax. 059 243 814 - e.mail: studio@lippariniarchitetti.it

COMUNE DI CARPI

Piano Particolareggiato Area Commerciale
Via dell'Industria - F3

Integrazione con recepimento delle osservazioni Aprile 2017



Progettazione urbanistica:

STUDIO DI ARCHITETTURA FRANCO LIPPARINI E LORENZO LIPPARINI
Via Sgarzeria 35/2 - 41121 Modena - Tel. 059 243934 - Fax. 059 243814 - e.mail: studio@lippariniarchitetti.it

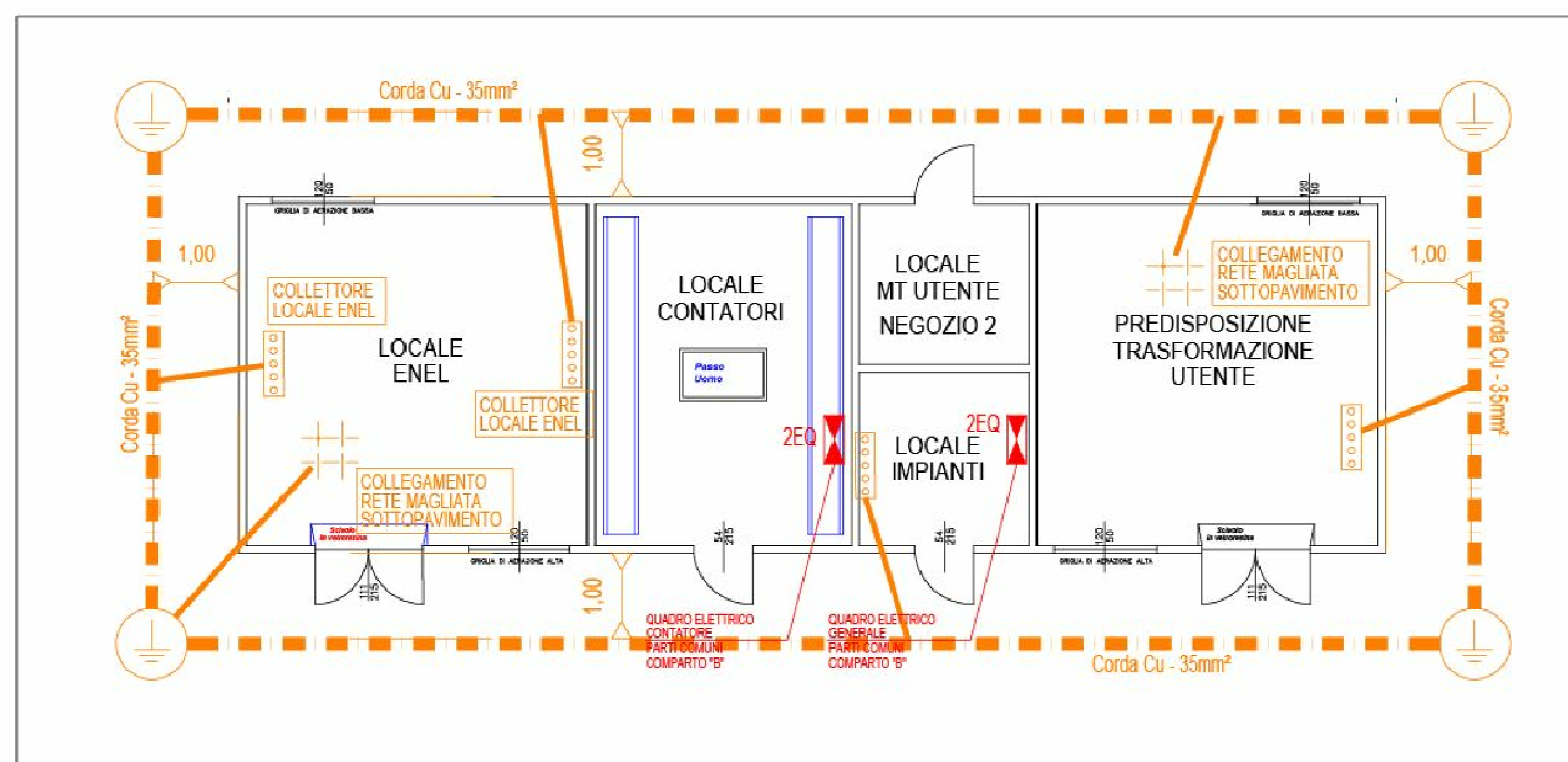
ARCHITETTO GIANLUCA MONTANARI
Via D.Daifal 2/A - 41012 Carpi - Tel. - Fax 059 9111887
e.mail: info@mngmstudio.com



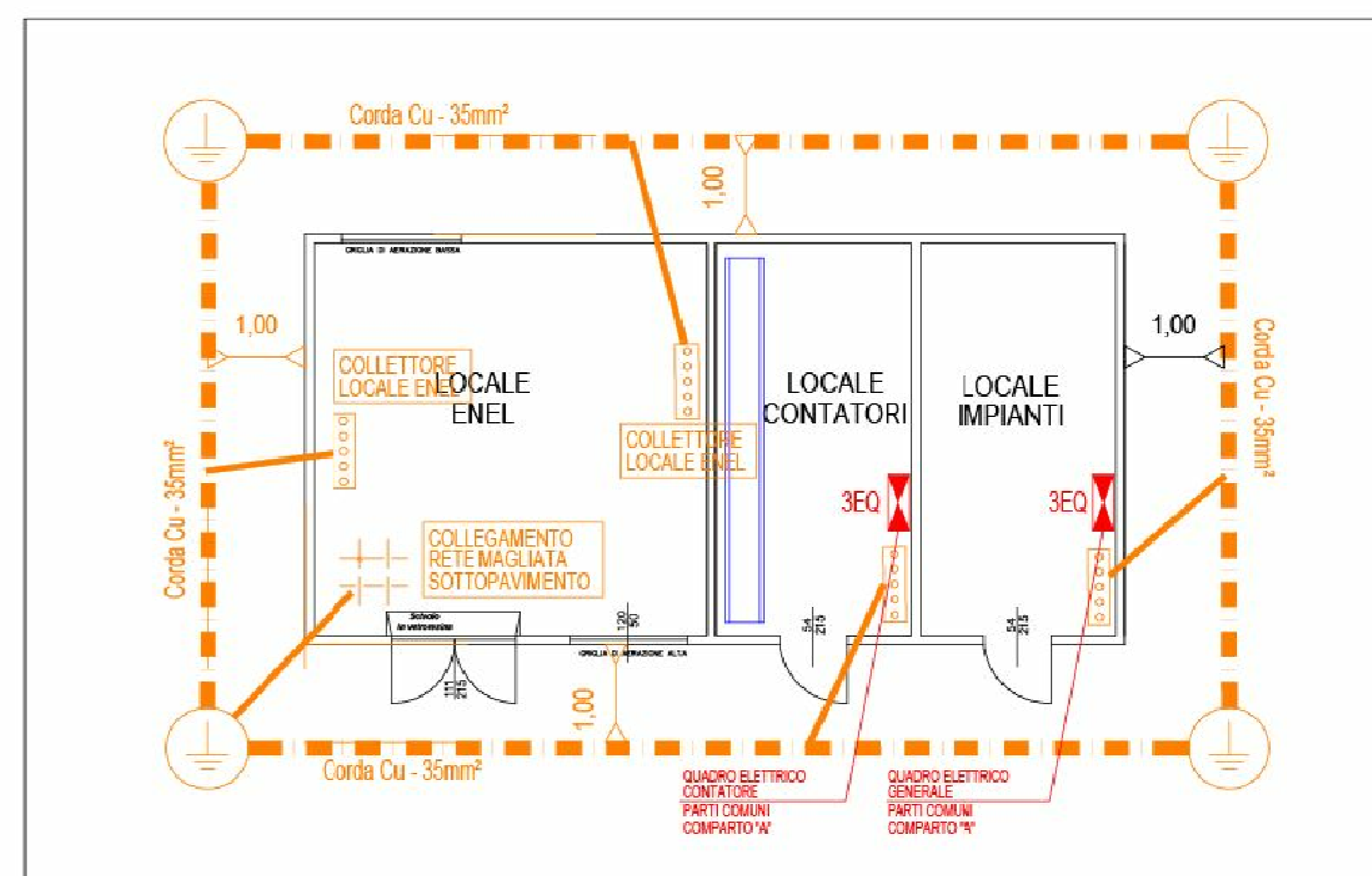
OPERE DI URBANIZZAZIONE:

PARTICOLARE CABINE ELETTRICHE agg. aprile 2017 1:50 9.8
tavola data 28 Luglio 2016 scala n°

Proprietà:
Sig.ra Annovi Brunella
Sig.ra Rustichelli Alessandra
Sig. Rustichelli Enrico
SOGET S.r.l.
Dott. Rocca Mauro



IMPIANTO DI TERRA CABINA BLOCCO B - SCALA 1:50



IMPIANTO DI TERRA CABINA BLOCCO A - SCALA 1:50