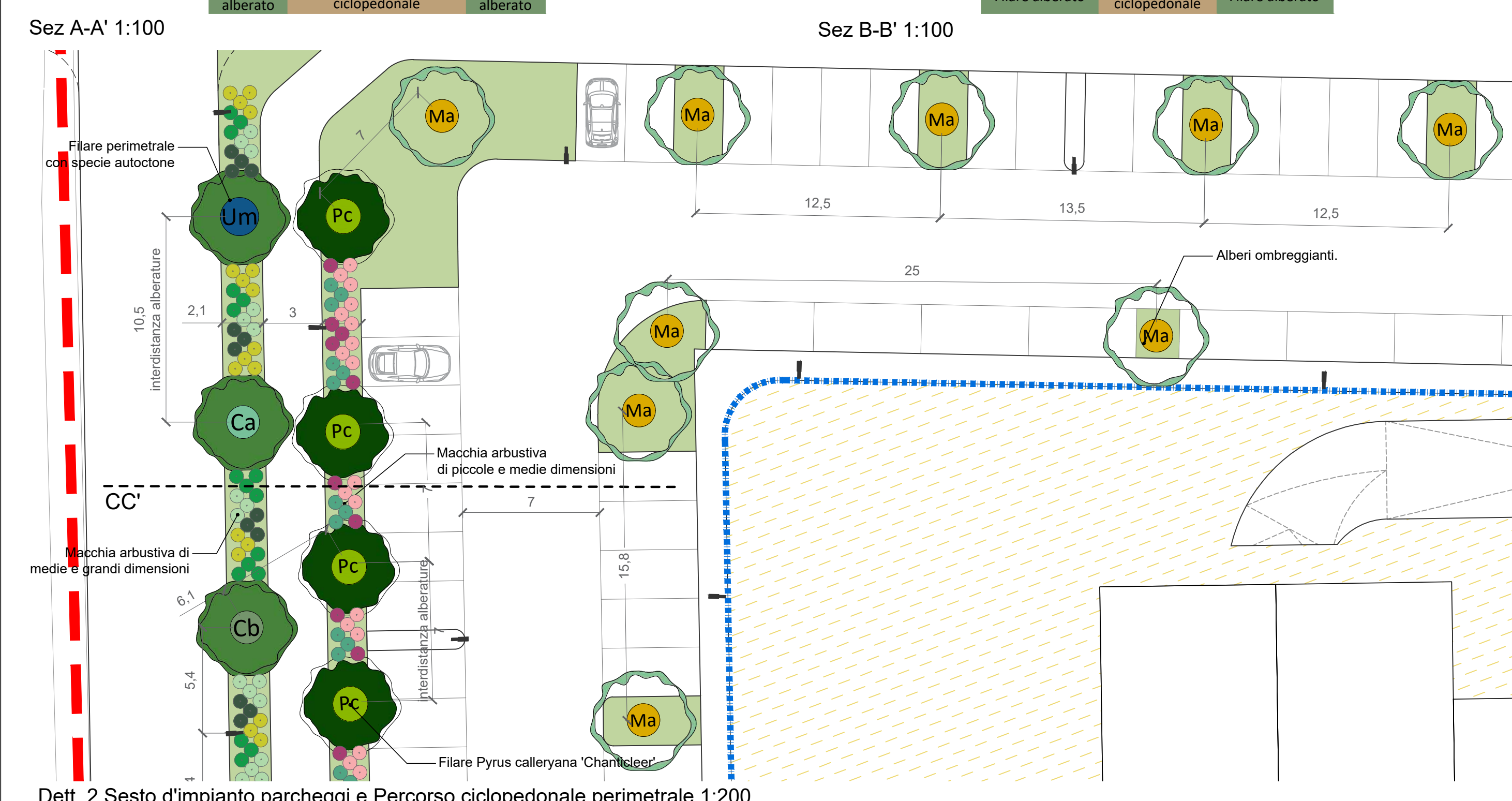
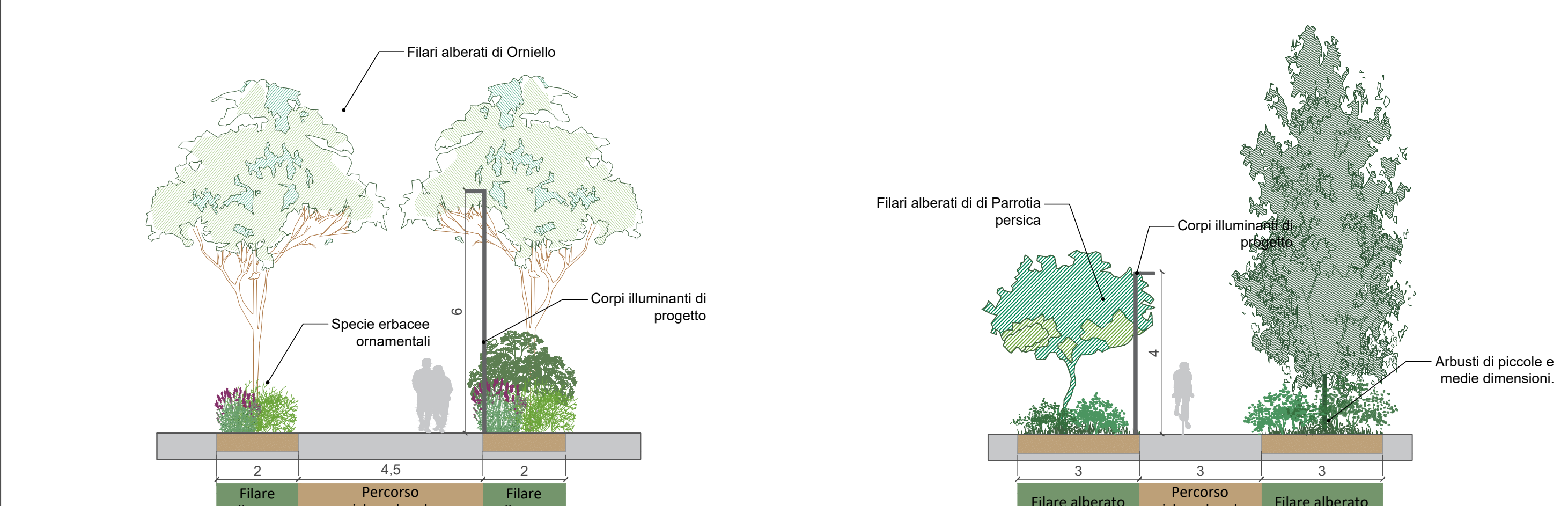




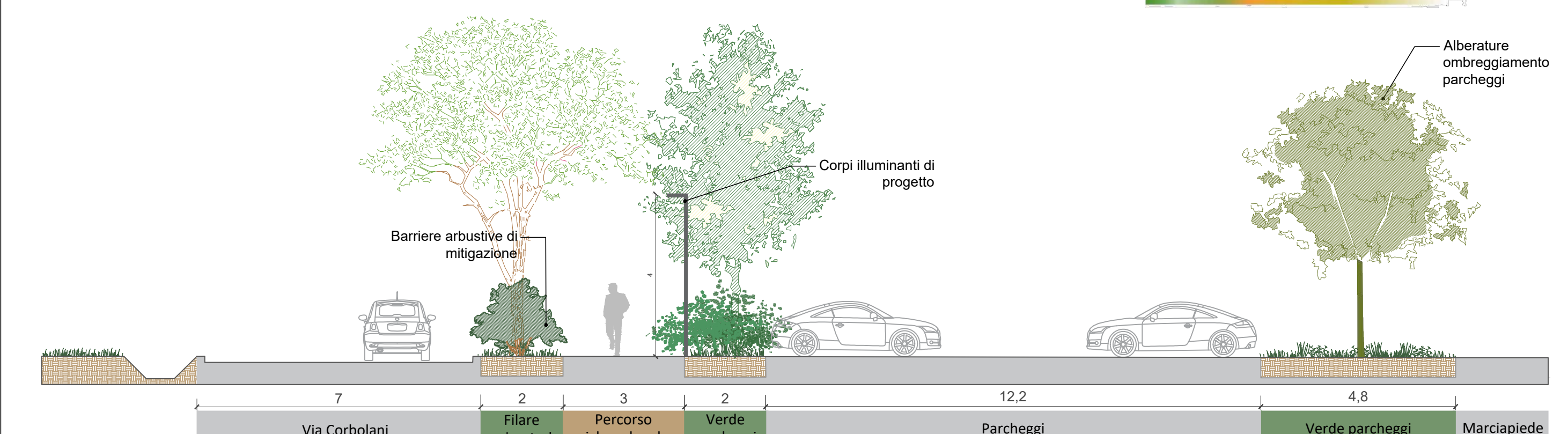
**Dettaglio 1: Sesto viali ciclopedonali e Boulevard 1:200**

<b>Carex bucharani 'Red Rooster'</b>	<b>Fraxinus ornus</b>	<b>Symphoricarpos x dooreboosii 'White Edge'</b>	<b>Cornus sanguinea</b>
<b>Veronica bonariensis</b>	<b>Quercus robur 'Fastigiata'</b>	<b>Veronica bonariensis</b>	<b>Abetia x grandiflora</b>
<b>Symphoricarpos x dooreboosii 'White Edge'</b>	<b>Pinus carynea 'Chantidee'</b>	<b>Abetia x grandiflora</b>	<b>Pinus carynea 'Chantidee'</b>
<b>Cornus sanguinea</b>	<b>Pinus carynea 'Chantidee'</b>	<b>Pinus carynea 'Chantidee'</b>	<b>Pinus carynea 'Chantidee'</b>
<b>Abetia x grandiflora</b>	<b>Pinus carynea 'Chantidee'</b>	<b>Pinus carynea 'Chantidee'</b>	<b>Pinus carynea 'Chantidee'</b>
<b>Lonchocarpus 'Ticagor'</b>	<b>Pinus carynea 'Chantidee'</b>	<b>Pinus carynea 'Chantidee'</b>	<b>Pinus carynea 'Chantidee'</b>
<b>Fraxinus ornus</b>	<b>Pinus carynea 'Chantidee'</b>	<b>Pinus carynea 'Chantidee'</b>	<b>Pinus carynea 'Chantidee'</b>
<b>Pinus carynea 'Chantidee'</b>	<b>Pinus carynea 'Chantidee'</b>	<b>Pinus carynea 'Chantidee'</b>	<b>Pinus carynea 'Chantidee'</b>
<b>Pinus carynea 'Chantidee'</b>	<b>Pinus carynea 'Chantidee'</b>	<b>Pinus carynea 'Chantidee'</b>	<b>Pinus carynea 'Chantidee'</b>
<b>Pinus carynea 'Chantidee'</b>	<b>Pinus carynea 'Chantidee'</b>	<b>Pinus carynea 'Chantidee'</b>	<b>Pinus carynea 'Chantidee'</b>
<b>Pinus carynea 'Chantidee'</b>	<b>Pinus carynea 'Chantidee'</b>	<b>Pinus carynea 'Chantidee'</b>	<b>Pinus carynea 'Chantidee'</b>



**Dettaglio 2: Sesto d'impianto parcheggi e Percorso ciclopedonale perimetrale 1:200**

<b>Ligustrum ovalifolium</b>	<b>Ulmus minor</b>	<b>Acer glaberrimo</b>	<b>Wajegla florida 'Variegata'</b>
<b>Viburnum frax</b>	<b>Ulmus minor</b>	<b>Acer glaberrimo</b>	<b>Wajegla florida 'Variegata'</b>
<b>Wajegla florida 'Variegata'</b>	<b>Ulmus minor</b>	<b>Acer glaberrimo</b>	<b>Wajegla florida 'Variegata'</b>
<b>Spiraea x vanhouttei</b>	<b>Ulmus minor</b>	<b>Acer glaberrimo</b>	<b>Wajegla florida 'Variegata'</b>
<b>Celtis australis</b>	<b>Ulmus minor</b>	<b>Acer glaberrimo</b>	<b>Wajegla florida 'Variegata'</b>
<b>Ulmus minor</b>	<b>Ulmus minor</b>	<b>Acer glaberrimo</b>	<b>Wajegla florida 'Variegata'</b>
<b>Acer glaberrimo</b>	<b>Ulmus minor</b>	<b>Acer glaberrimo</b>	<b>Wajegla florida 'Variegata'</b>
<b>Cornus betulus</b>	<b>Ulmus minor</b>	<b>Acer glaberrimo</b>	<b>Wajegla florida 'Variegata'</b>
<b>Morus alba 'Fruticosa'</b>	<b>Ulmus minor</b>	<b>Acer glaberrimo</b>	<b>Wajegla florida 'Variegata'</b>
<b>Cornus sanguinea</b>	<b>Ulmus minor</b>	<b>Acer glaberrimo</b>	<b>Wajegla florida 'Variegata'</b>
<b>Abetia x grandiflora</b>	<b>Ulmus minor</b>	<b>Acer glaberrimo</b>	<b>Wajegla florida 'Variegata'</b>
<b>Lonchocarpus 'Elegant'</b>	<b>Ulmus minor</b>	<b>Acer glaberrimo</b>	<b>Wajegla florida 'Variegata'</b>



**LEGENDA:**

**Alberature/arbusti esistenti**

- Alberi esistenti sull'area vegetazione tutelata via Tre Ponti n.84 (Cf. Relazione Vegetazionale del 22/12/2019)
- Alberi esistenti nella macchia spontanea ovest n. 77 (Cf. Rilievo Tav.05)
- Totale alberi esistenti mantenuti n. 161

**Alberi da cessione (a carico del Soggetto Attuatore)**

**Alberi di progetto sul verde di cessione n. 300**

- Alberi percorsi ciclopedonali n. 87**
  - Quercus robur 'Fastigiata' n. 23
  - Pinus carynea 'Chantidee' n. 35
  - Pinus carynea n. 29
- Alberi Boulevard 48**
  - Fraxinus ornus 48
- Alberi parcheggi 65**
  - Morus alba 'Fruticosa' 65
- Alberi perimetrali 100**
  - Acer platanoides 25
  - Cornus sanguinea 35
  - Ulmus minor 25
  - Cornus betulus 25

**RIPIELOGO ALBERATURE**

**Totale alberature piantumate da soggetto attuatore (su V.P.): 300 alberi**

Alberi esistenti su via Tre Ponti 84  
Alberi esistenti macchia spontanea Ovest 77  
Alberi su verde stradale VP 300

**TOT alberature (esistenti+di progetto): 461**

**Alberi da standard PRG (120 alberature): 1163**

**Alberature 461**

**Alberi da rimborsare 741**

**Alberi di progetto sul verde di cessione n. 1883**

- Alberi percorsi ciclopedonali 1015**
  - Quercus robur 334
  - Abetia x grandiflora 308
  - Lonchocarpus 'Elegant' 373
- Alberi Boulevard 22**
  - Symphoricarpos x dooreboosii 'White Edge' 22
- Graminacee/erbacee boulevard** (distinti dai congegni)
  - Carex bucharani 'Red Rooster'
  - Veronica bonariensis
- Alberi Perimetrali 846**
  - Ligustrum ovalifolium 209
  - Viburnum frax 212
  - Wajegla florida 'Variegata' 218
  - Spiraea x vanhouttei 207

**RIPIELOGO ARBUSTI**

**Totale arbusti piantumati da soggetto attuatore (su V.P.): 1878 arbusti**

Arbusti esistenti circa 200  
Alberi su verde stradale VP 1883

**TOT arbusti (esistenti+di progetto): 2083**

**Arbusti da standard PRG (120 arbusti): 1745**

**Arbusti 2083**

**Arbusti da rimborsare 0**

Corpi illuminanti

PERIMETRO COMPARTO

PERIMETRO AREA DI PROPRIETA'

**Dettaglio tipologico dei sestii d'impianto degli arbusti**

Sesto aiuole boulevard: 3x1m

Sesto percorsi ciclopedonali e verde perimetrale: 2x1m

**VARIANTE SPECIFICA ALLE PREVISIONI DEL PIANO PARTICOLAREGGIATO DI INIZIATIVA PRIVATA COMPARTO C6 "Corbolani-Tre Ponti" APPROVATO CON D.G.C. N.151/2021 DEL 10/08/2021**

COMUNE DI CARPI

**PLANIMETRIA DI PROGETTO SISTEMAZIONE DEL VERDE DI CESSIONE (TIPOLOGIA E NUMERO DI ESEMPLARI)**

Esistono: **10.1** Esistono: **10.1**

PROPRIETA': **CONTROCAMPO Srl** (Proprietario)

PROGETTO: **Mario Cucchiella Architects Surl** (Arch. Mario Cucchiella, Arch. Giulia Marzulli)

URBANIZZAZIONE: **INGEGNERE RICARDO** (Ing. Federico Savari, Ing. Gaetano Diola)

CONSULENZA: **PAESAGGIO** (Arch. Mario Cucchiella, Arch. Daniela Casarini, Arch. Stefano Bertoni)

CONTRATTO SPECIALE: **PIANO PARTICOLAREGGIATO** (D.G.C. N. 151/2021 DEL 10/08/2021)

REVISIONI: **1** (Data: 10/08/2021, Descrizione: Piano Particolareggiato)

**N.B. L'ambito del Casinò Rossi non rientra nel Piano Particolareggiato**

1:750