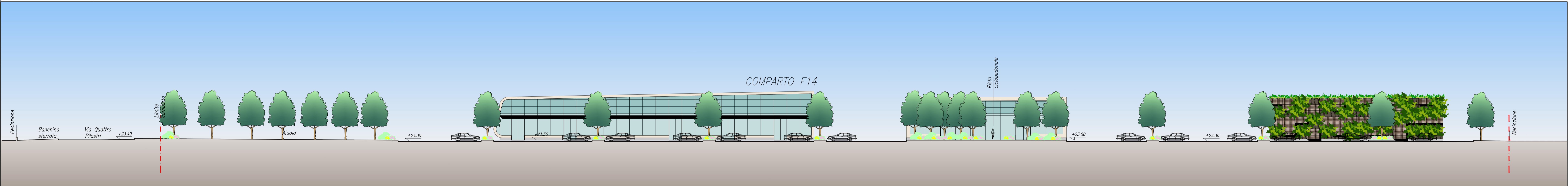


SEZIONE S1



SEZIONE S2



SEZIONE S3



SEZIONE S4



COMMITTENTE
PIRANI GROUP S.r.l.

LOCALITÀ
CARPI (MO)
Tangenziale Bruno Losi - Via Quattro Pilastrini

OGGETTO
PIANO PARTICOLAREGGIATO IN VARIANTE
AL P.R.G. VIGENTE PER L'ATTUAZIONE DEL
COMPARTO DI TRASFORMAZIONE F14

Cotefa.ingegneri&architetti
Sede legale, amministrativa, operativa
25124 Brescia, via Cefalonia n. 70
tel. +39 030 220692 +39 030 2424177 fax +39 030 220655
Sede operativa
27100 Pavia, via Capsoni n. 27
tel. +39 0382 303999 fax +39 0382 1753916
e-mail cotefa@cotefa.com

TECNICO INCARICATO
ING. ANDREA CASARINO

COTefa s.r.l.
Sede: Via Cefalonia n° 70/
25124 BRESCIA
P.IVA e Cod. Fisc. 01126260171

REV.	DESCRIZIONE REVISIONE	REDAZ.	DATA	CONTR.	DATA	APPROV.	DATA
0	PRIMA STESURA	AC	24/09/21	ML	24/09/21	ML	24/09/21
1	-	-	-	-	-	-	-
2	-	-	-	-	-	-	-
3	-	-	-	-	-	-	-

ELABORATO
A 12

SEZIONI GENERALI DI PROGETTO

SCALA 1:250 DATA 24/09/2021 PRODOTTO 20-04 ARCH. GEN. 48144

SENZA IL VIGENTE LEGGE SULL'IRRIDUCIBILITÀ QUESTO LABORATORIO NON POTRÀ ESSERE COPRATO, RIPRODOTTO O COMUNICATO AD ALTRE PERSONE O DATTE SENZA AUTORIZZAZIONE DEI PROFESSIONISTI