

CANTINA DI CARPI E SORBARA

Comitente: **SOC. AGRICOLA COOPERATIVA**

Realizzazione: **REALIZZAZIONE, TITOLE E**

Opere: **FRANZESINI ED. INGEGNERIA S.R.L.S.**

Ubicazione: **CARPI - VIA CAVATA, 14**

Progetto: **PLANIMETRIA GENERALE**

Nota: **COMPARATO**

Scale: **10.07.23**

Aut.: **APZ**

10

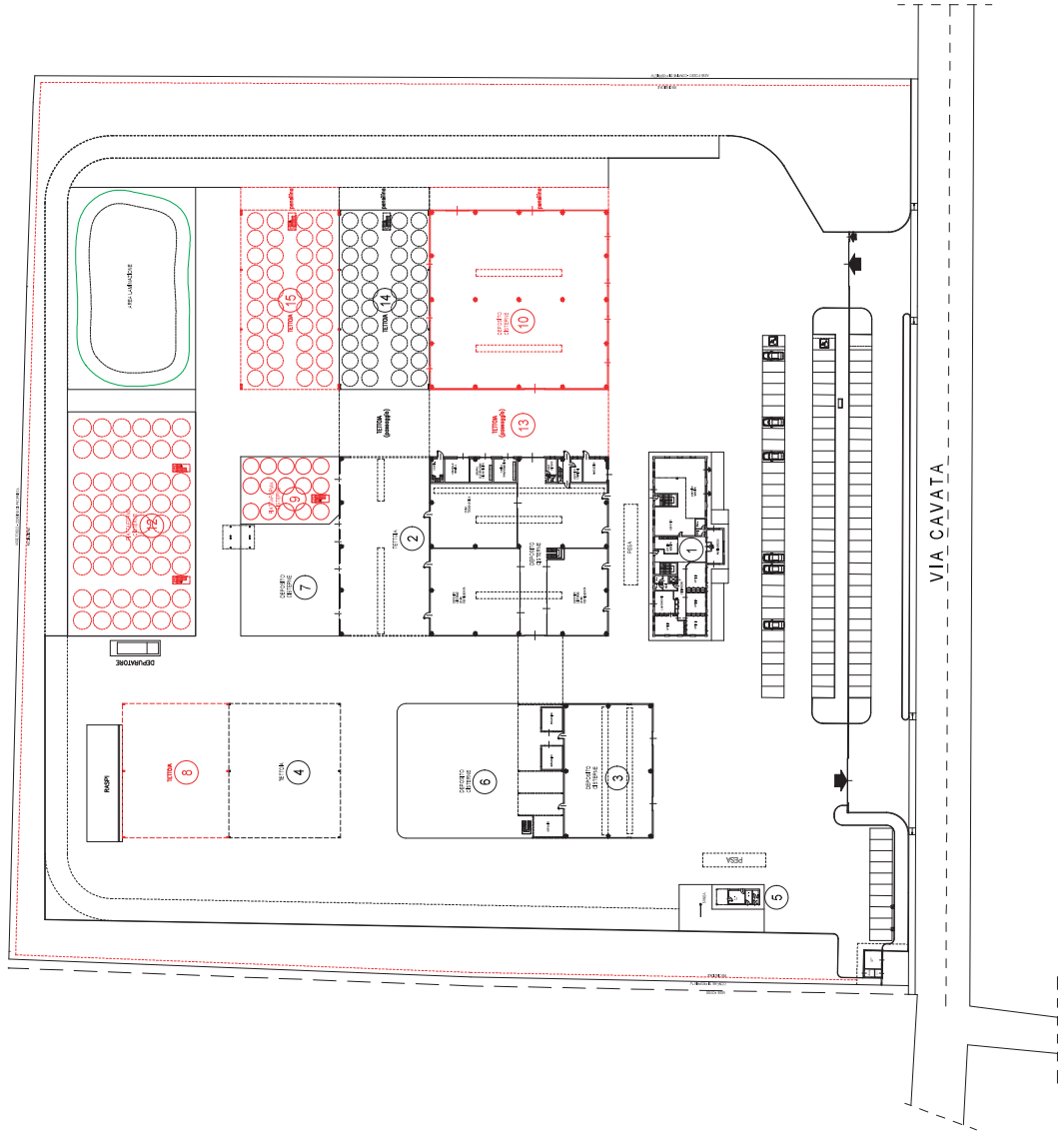
Scala: 1:500

10.07.23

APZ

10.07.23

APZ



Mario Aurelio Santilli

Ingegnere

Studio: **Via C. Colombo n. 17 - 41012 Sorbara (MO) - Tel. 0521/28899 - 0521/28899 - 0521/28899 - Fax 0521/28899 - E-mail: franzesini@franzesini.it**