

PROVINCIA DI MODENA

Area Lavori Pubblici

Direttore Ing. Alessandro Manni

Servizio Lavori speciali Opere Pubbliche

telefono 059 209 623 fax 059 343 706

via Pietro Giardini 474/c Direzionale 70, 41124 Modena c.f. e p.i. 01375710363

centralino 059 209 111 www.provincia.modena.it provinciadiomodena@cert.provincia.modena.it

Servizio Certificato UNI EN ISO 9001:2008 - Registrazione N. 3256 -A-

S.P. 468 "DI CORREGGIO" - VARIANTE DAL KM 21+000 AL KM 21+250 ED ALLARGAMENTO DELLA VIABILITA' ESISTENTE IN COMUNE DI CARPI

PROGETTO DEFINITIVO

RIFERIMENTO ELABORATO

PD

**Allegato A - Elenco Ditte soggette ad esproprio terreni
Richiesta Variante Urbanistica e reitero vincoli**

PROT. n°

SCALA

DATA

Ottobre 2015

CL.

revisione

data

descrizione

redatto

controllato

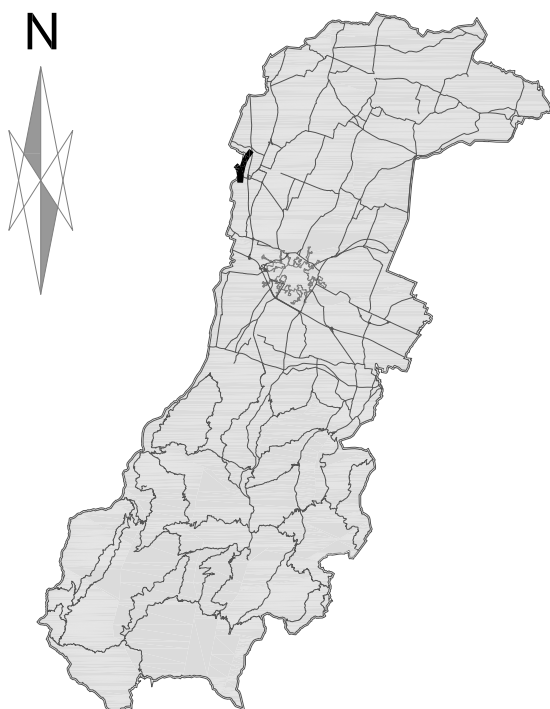
approvato

DEL

FASC.

SUB

A.D.



ubicazione intervento

RESPONSABILE DEL PROCEDIMENTO

Dott. ing. Alessandro Manni

PROGETTISTI

Dott. ing. Paola Rossi

Geom. Walter Stella

COLLABORATORI ALLA PROGETTAZIONE

Geom. Alessandro Mazzini

Per. Ind. Francesco Giangrande

CONSULENTE GEOLOGICO

Dott. geol. Antonio Gatti

DISEGNATORE

Geom. Alessandro Mazzini

