

LEGENDA	
	Sostituzione di lampada a ioduri metallici con pulizia schermo in vetro Plamp= 70 W Corpi illuminanti Corso Alberto Pio
	Sostituzione di lampada a ioduri metallici con pulizia schermo in vetro Plamp= 70 W Corpi illuminanti Corso Fanti e Corso Cabassi
	Sostituzione di lampada a ioduri metallici con pulizia schermo in vetro Plamp= 70 W Piazza Garibaldi
	Nuovo corpo illuminante a LED IGUZZINI PLATEA LED Via Santa Maria in Castello
	Sostituzione lampada a ioduri metallici con pulizia schermo in vetro Plamp= 35 W Corpi illuminanti a parete Via Rodolfo Pio e Cortile Biblioteca Loira
	Sostituzione lampada a ioduri metallici con pulizia schermo in vetro Plamp= 70 W Corpi illuminanti a sospensione Via Paolo Guatoli
	Aggiunta di n.1 corpo illuminante IGUZZINI cabloggio a LED Illuminazione Cattedrale di Santa Maria Assunta

CITTA' DI CARPI
SETTORE A7
RESTAURO, CULTURA, COMMERCIO
E PROMOZIONE ECONOMICA E
TURISTICA
Responsabile di Settore e di Procedimento:
Arch. Diego Tartari
Collaborazione:
Arch. Cesare Sereni
Geom. Franco Zona
Geom. Lorenzo Gualti

**MANUTENZIONE STRAORDINARIA
ILLUMINAZIONE CENTRO STORICO
E MONUMENTI PIAZZA MARTIRI
PERIZIA DI VARIANTE E SUPPLETTIVA**

enerplan
società di ingegneria
Progettista: Ing. Corrado Foglietti

Elaborato: **PERIZIA DI VARIANTE SUPPLETTIVA
SOSTITUZIONE LAMPADE NUOVI CORPI ILLUMINANTI
ZONE LIMITROFE A PIAZZA MARTIRI**

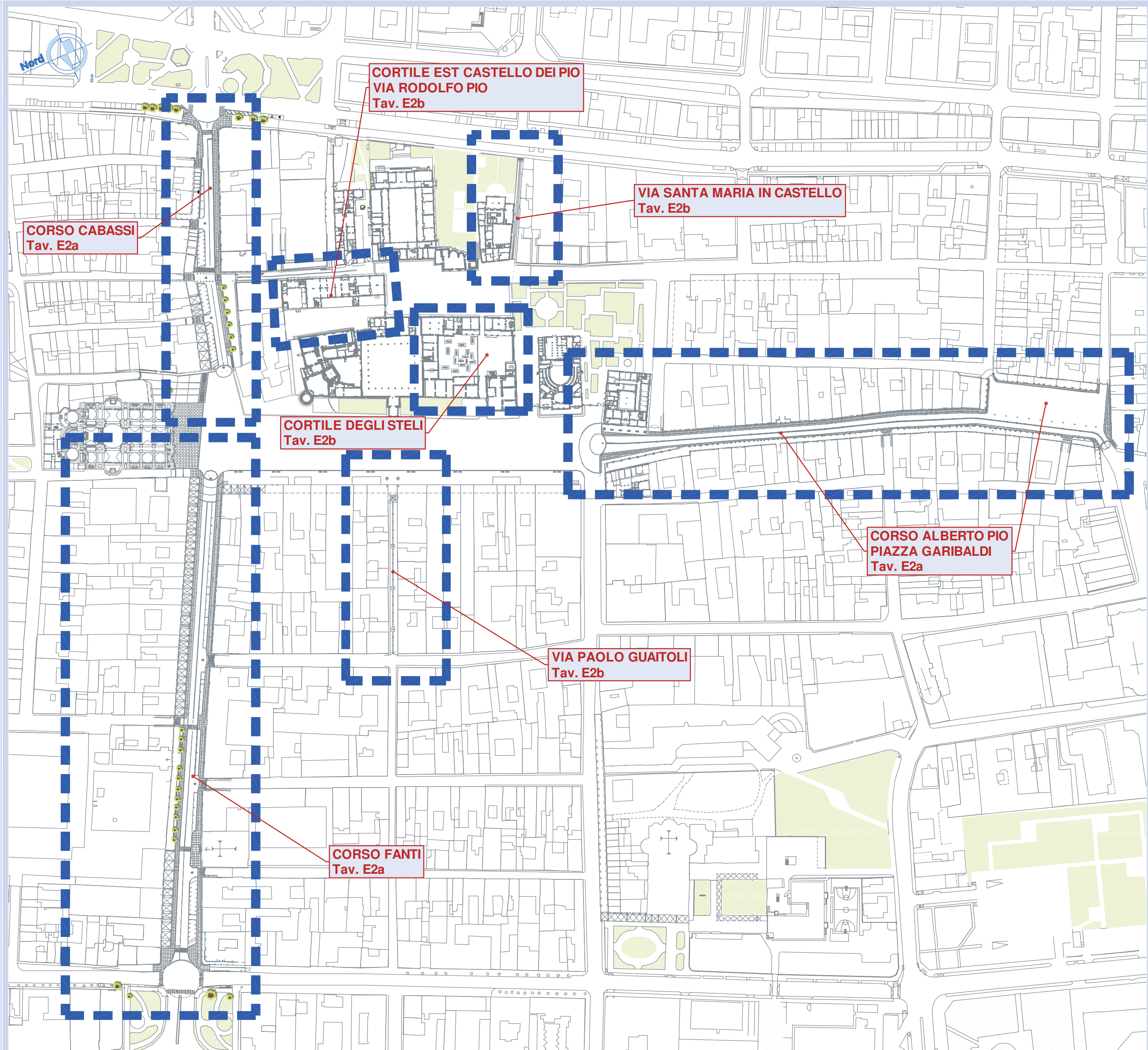
n° tavola **E.2b**

Settembre 2018 data file: 049-E1703-0-E302b.dwg
1:200 - 1:2000 scala MF
disciplinare

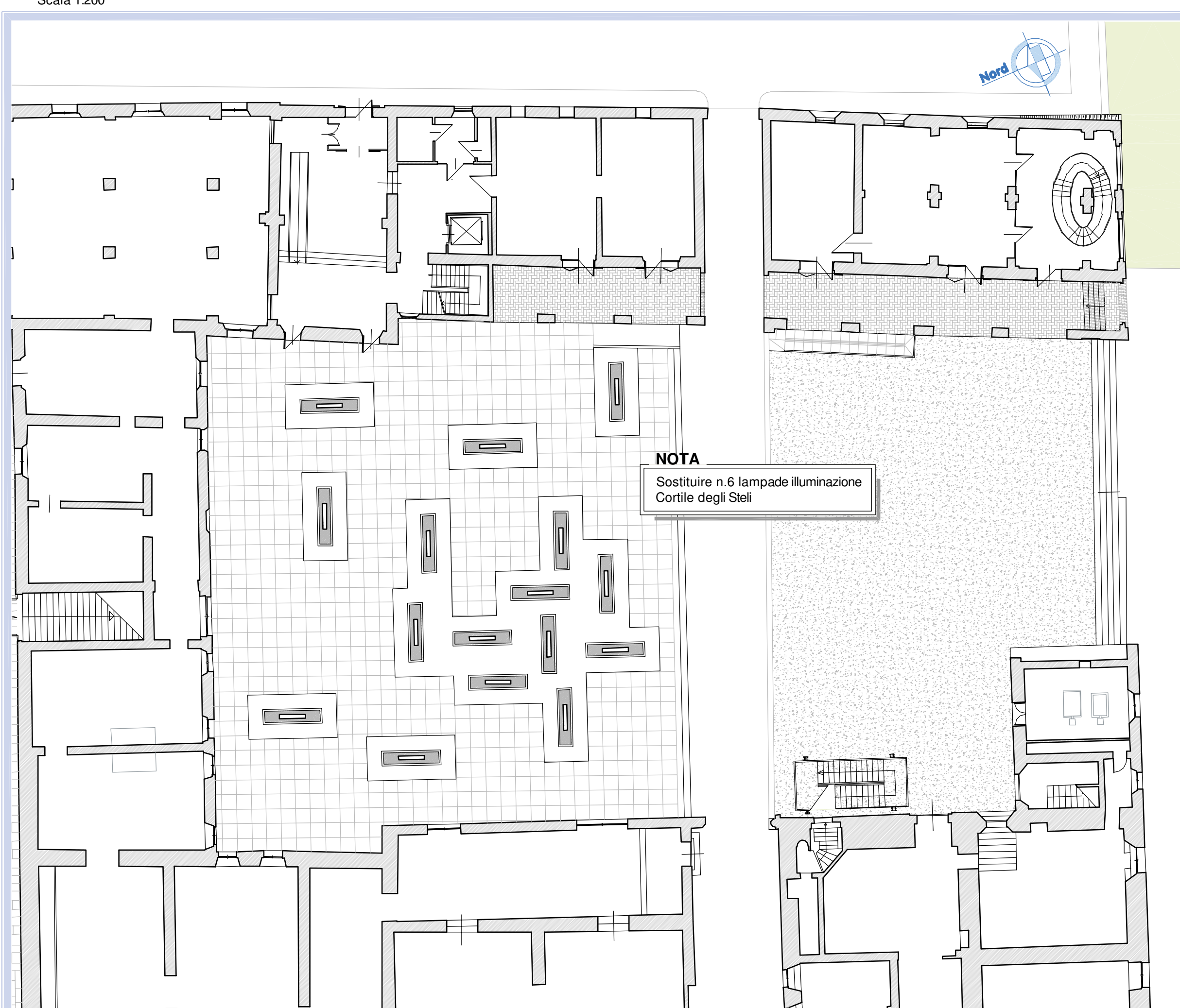
CORTILE EST CASTELLO DEI PIO - VIA RODOLFO PIO
Scala 1:200



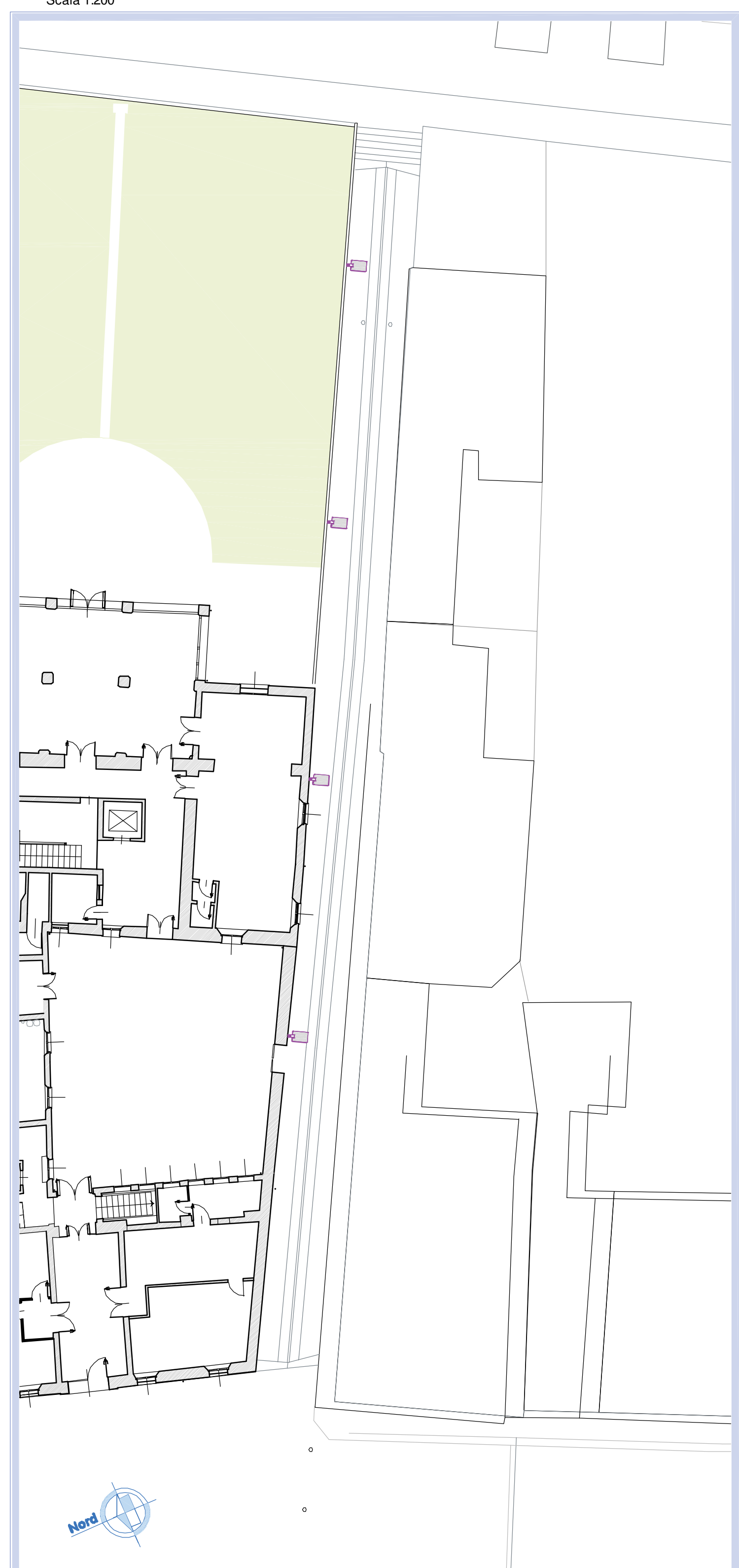
PIANTA GUIDA
Scala 1:2000



CORTILE DEGLI STELI
Scala 1:200



VIA SANTA MARIA IN CASTELLO
Scala 1:200



VIA PAOLO GUATOLI
Scala 1:200

