

**CITTA' DI CARPI**  
 SETTORE A7  
 RESTAURO CULTURALE,  
 ECONOMICA E TURISTICA  
 Dirigente edile A7  
 Dott. GIOVANNI IEREMINI

LABORATORIO:  
**PLANIMETRIA CENTRALE TERMICA  
 AS BUILT**

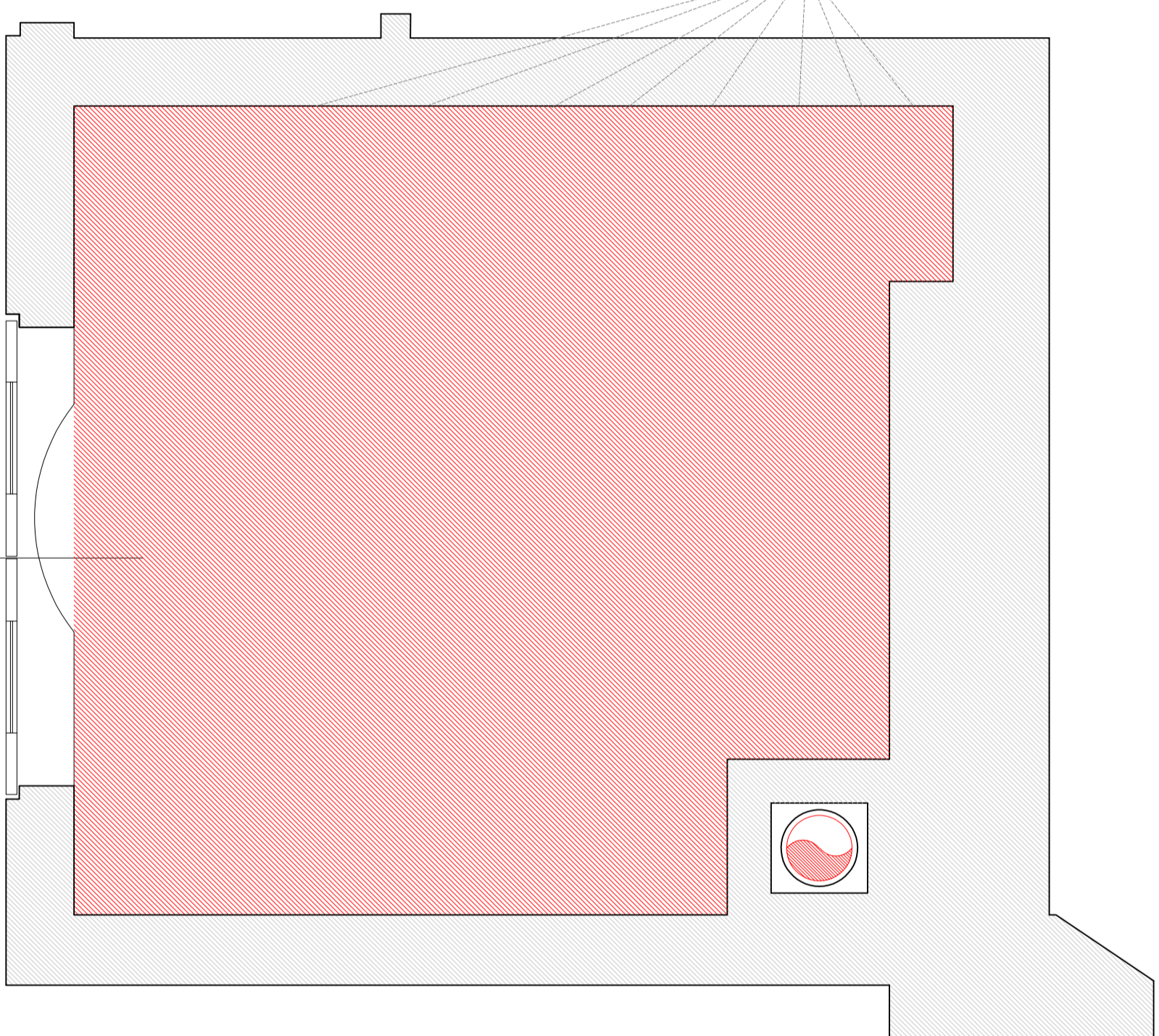
**TEATRO COMUNALE  
 SOSTITUZIONE CALDAIA ESISTENTE CON UNA  
 NUOVA A CONDENSAZIONE AD ALTO RENDIMENTO  
 E BASSA EMISSIONE DI SOSTANZE NOCIVE**  
 (Decreto Creschia D.L. 34/2019)

Progettista e P.D.  
 Ing. Giuliano SORDANI

Resp. del Procedimento  
 Geom. MIRCO MASSARI

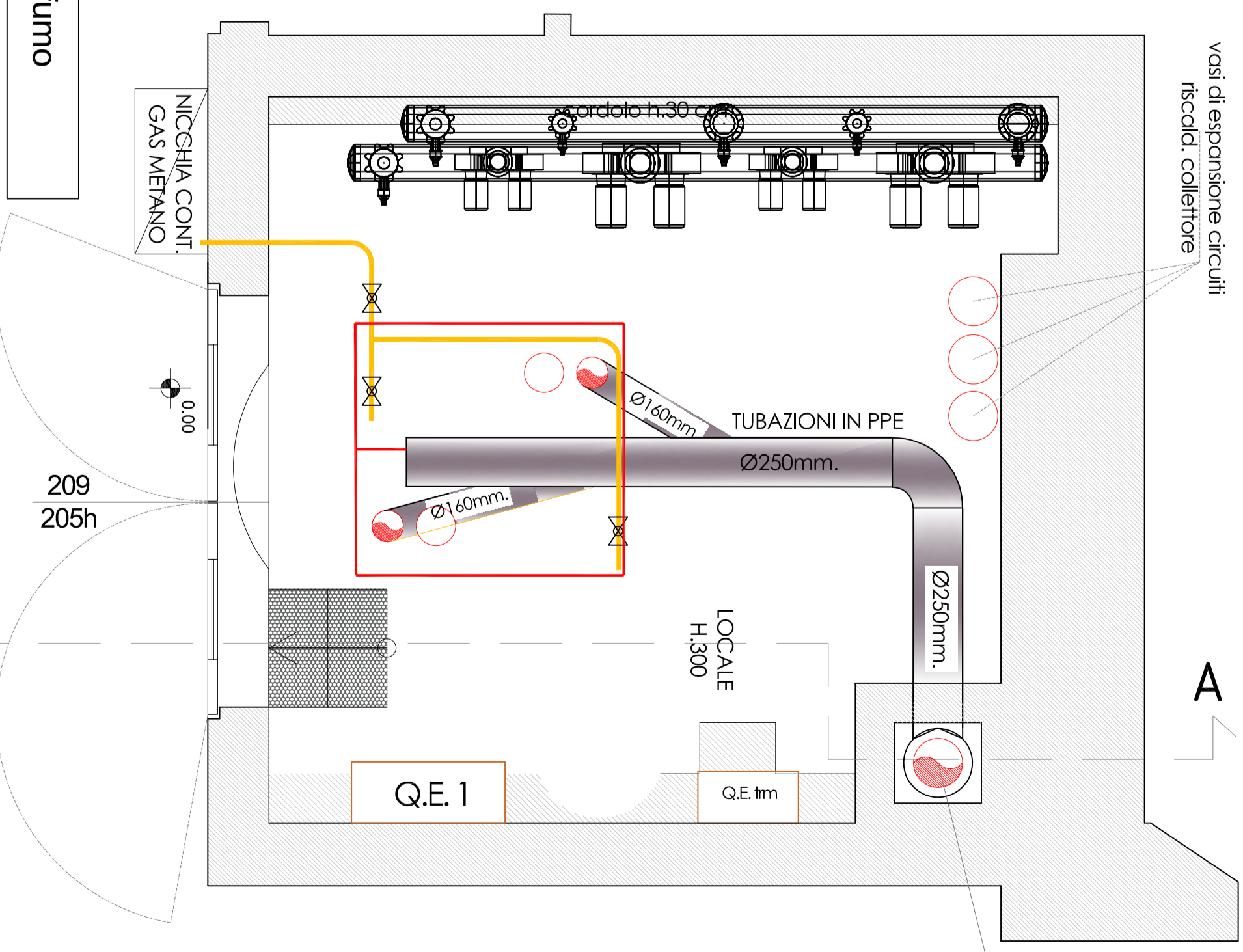
Rev. 01 REV. 01 REV. 02 REV. 03 REV. 04 REV. 05 REV. 06  
 DATA Aprile 2019  
 1 : 25

RIPRISTINO DELLA COMPARTIMENTAZIONE  
 CON COLLARI INTUMESCENTI NEGLI ATTRAVERSAMENTI  
 PRESENTI SU TUTTA LA PARETE



RISOLUZIONE SOSTITUIRE REI 120  
 ESEGUITO CON LASTRE IN CALCO SILECCATO sp. 10mm,  
 IN ADERENZA AL SOLAIO LATERO CEMENTIZIO

- distr. gas e tubi da fumo

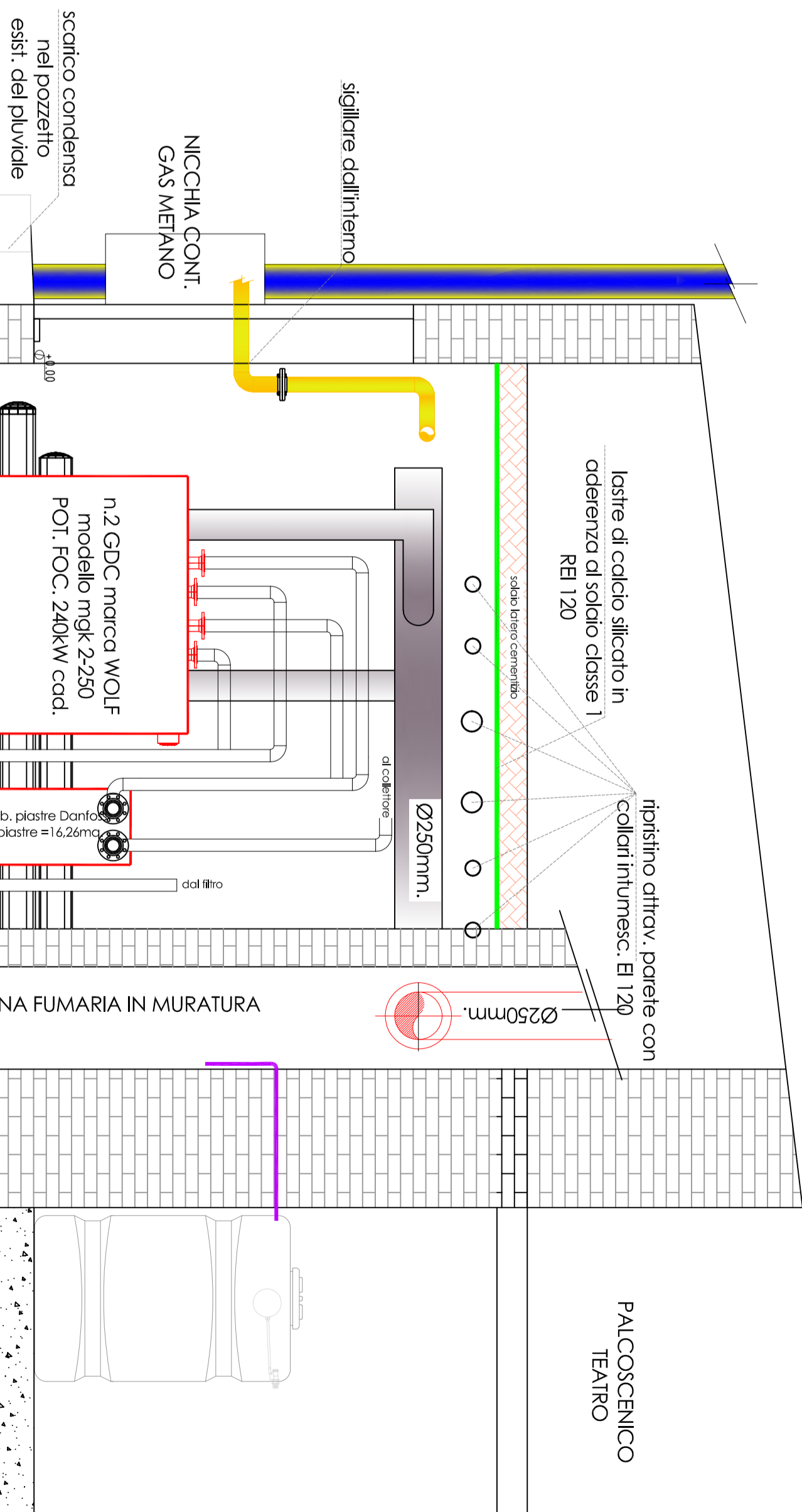
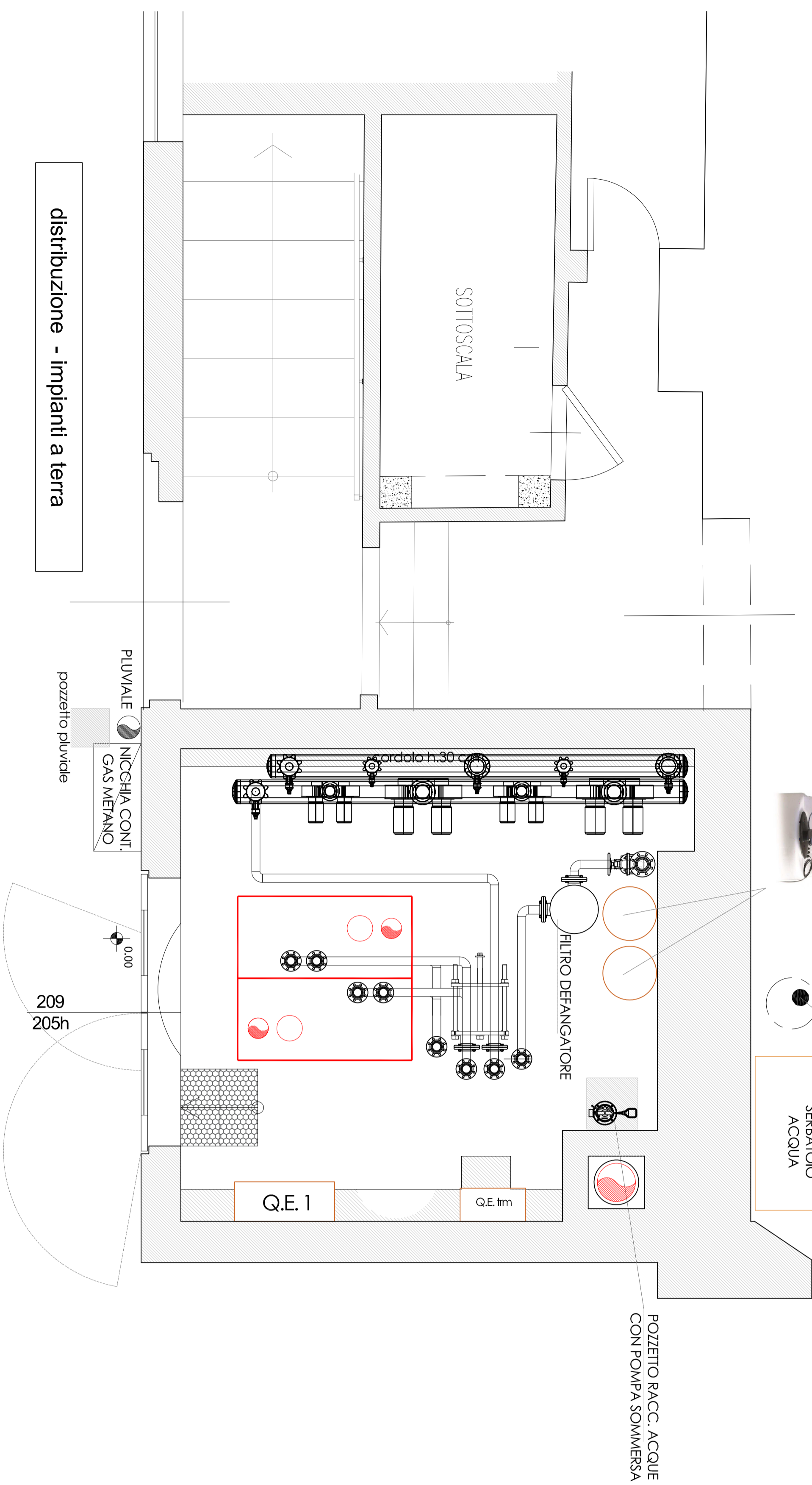


CANNIA FUMARIA DIAM. 350mm.  
 INTUBATA CON Ø250mm. PPE

POMPE DOSATRICI  
 POLIFOSFATI E ANTILEGIONELLA  
 serb. Ø42cm.

SISTEMA DI FILTR. E ADDOLCIM.  
 ACQUA AD USO CIVILE E TEC.

POZZETTO RACC. ACQUE  
 CON POMPA SOMMERSA



sezione A-A

distribuzione - impianti a terra