

e - distribuzione

Infrastrutture e Reti Italia
Area Regionale Emilia Romagna
Programmazione e Gestione
Unità Progettazione Lavori e Autorizzazioni MT

**Infrastrutture e Reti Italia
Area Regionale Emilia Romagna**

Pratica n°
3575/4278

Compilato
EAGLEPROJECTS SPA

Controllato
SALVATORE DI NAPOLI
MARCO BORGHI

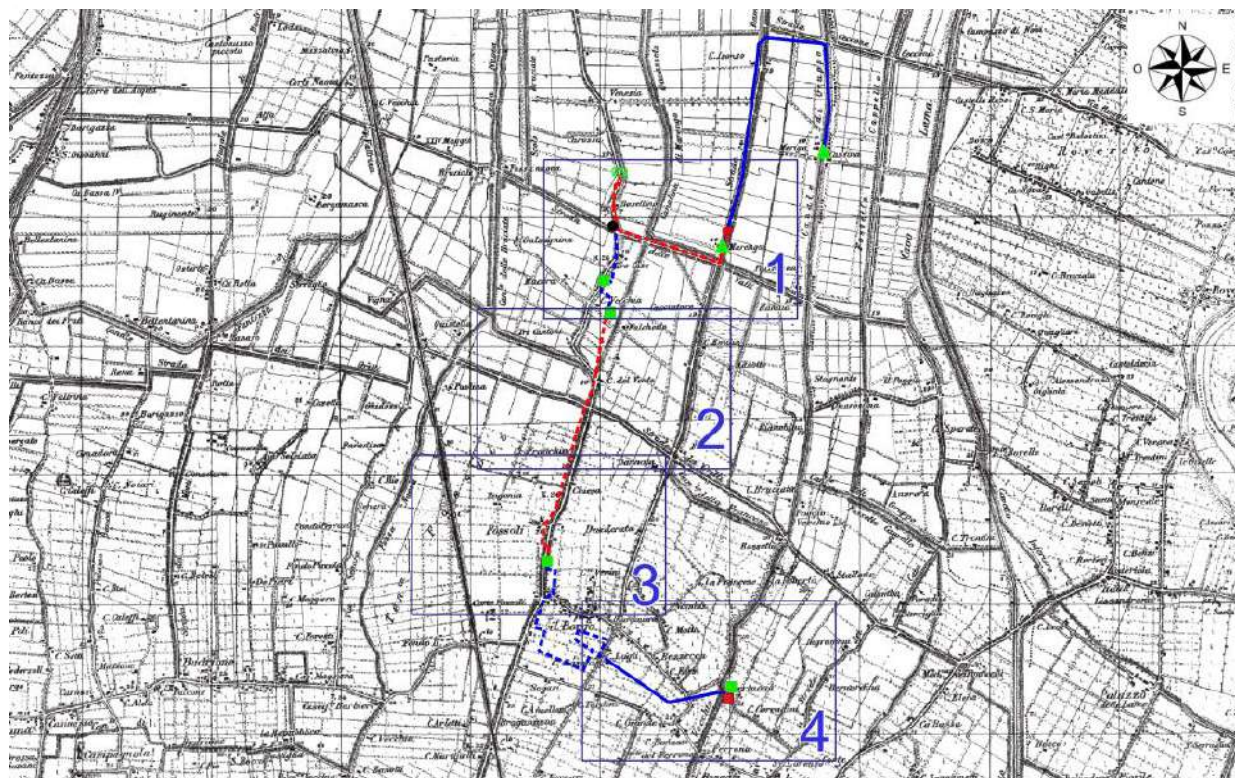
DIS. N°3575/4278 VPE

ARDESIA Pag.
Id. 2502896 1 / 11

PROGETTO DI NUOVE DORSALI SOSTA/BINOVI IN USCITA DA CP FOSSOLI E AUMENTO POTENZA AIMAG S.p.A.

COMUNE DI CARPI (MO)

CODICE DI RINTRACCIABILITA': 307639070



Scala 1:25000

e - distribuzione

Infrastrutture e Reti Italia
Area Regionale Emilia-Romagna
Unità Territoriale di Modena

Infrastrutture e Reti Italia
Area Regionale Emilia Romagna
Programmazione e Gestione
Unità Progettazione Lavori e Autorizzazioni MT

Roberto Orlandini
PROGETTAZIONE E LAVORI

VINCOLO PREORDINATO ALL'ASSERVIMENTO COATTIVO

Legenda

LINEE IN PROGETTO

NUOVA INTERRATA



LINEE ESISTENTI

CAVO AEREO



CAVO SOTTERRANEO



CABINE

CABINA PRIMARIA



NUOVA CABINA IN MURATURA



CABINA ESISTENTE IN MURATURA



CABINA ESISTENTE A PALO
SOSTEGNI



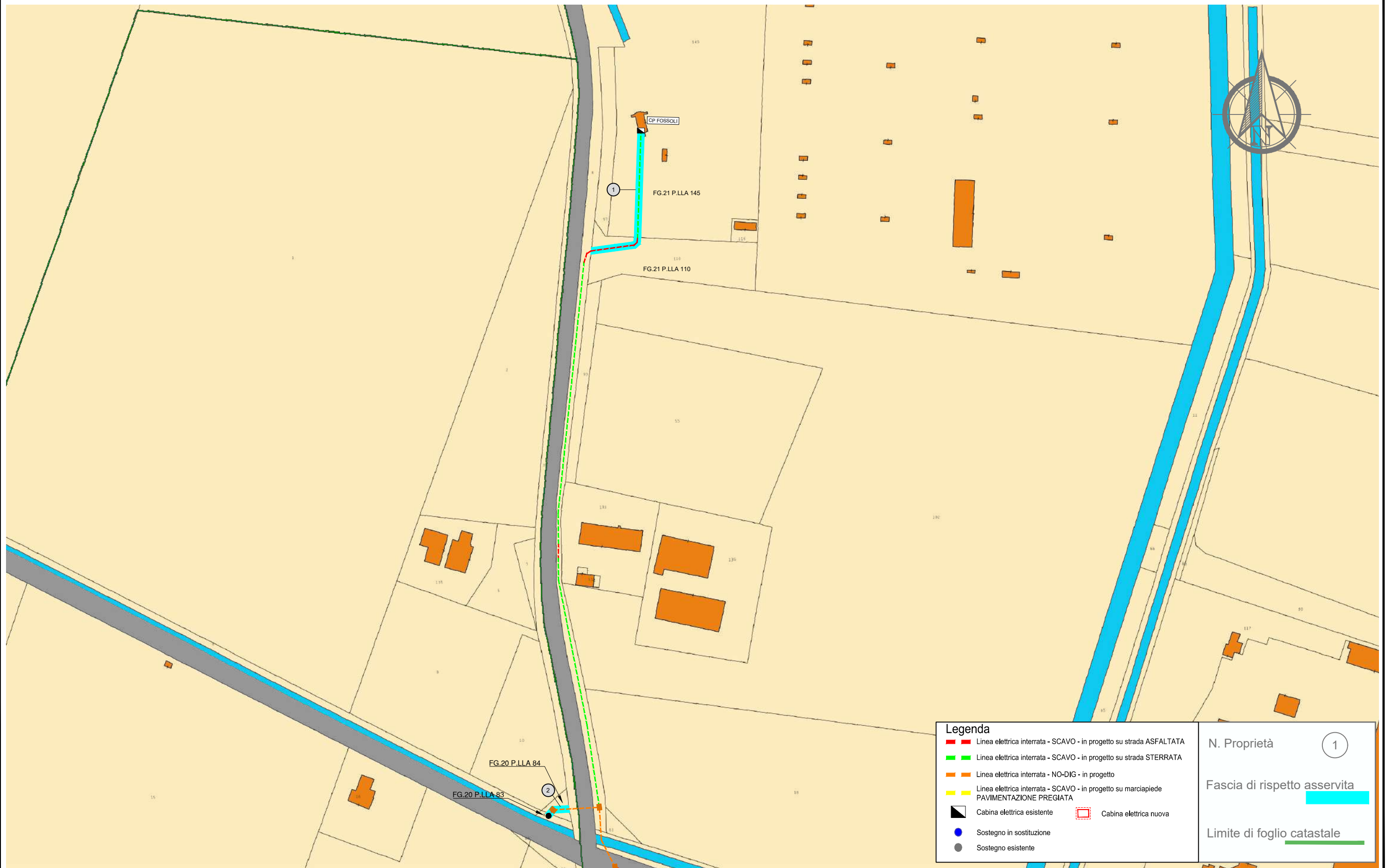
SOSTEGNO ESISTENTE

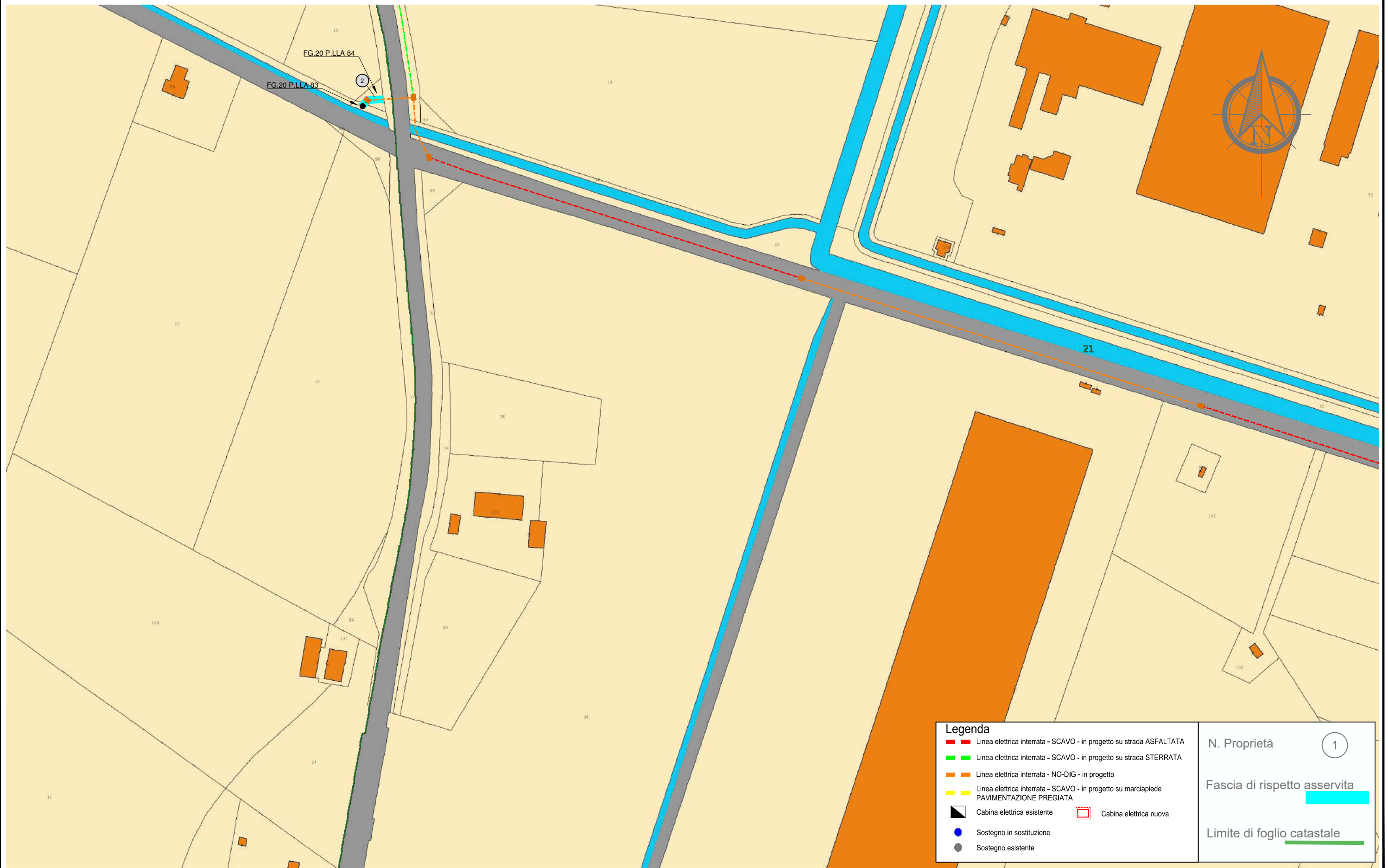


SOSTEGNO IN SOSTITUZIONE



Copia di documento acquisito nel protocollo informatico del Comune di Carpi.





Legenda

- Linea elettrica interrata - SCAVO - in progetto su strada ASFALTATA
- Linea elettrica interrata - SCAVO - in progetto su strada STERRATA
- Linea elettrica interrata - NO-DIG - in progetto
- Linea elettrica interrata - SCAVO - in progetto su marciapiede PAVIMENTAZIONE PREGIATA
- Cabina elettrica esistente Cabina elettrica nuova
- Sostegno in sostituzione
- Sostegno esistente

N. Proprietà 1

Fascia di rispetto asservita

Limite di foglio catastrale

Copia di documento acquisito nel protocollo informatico del Comune di Carpi.



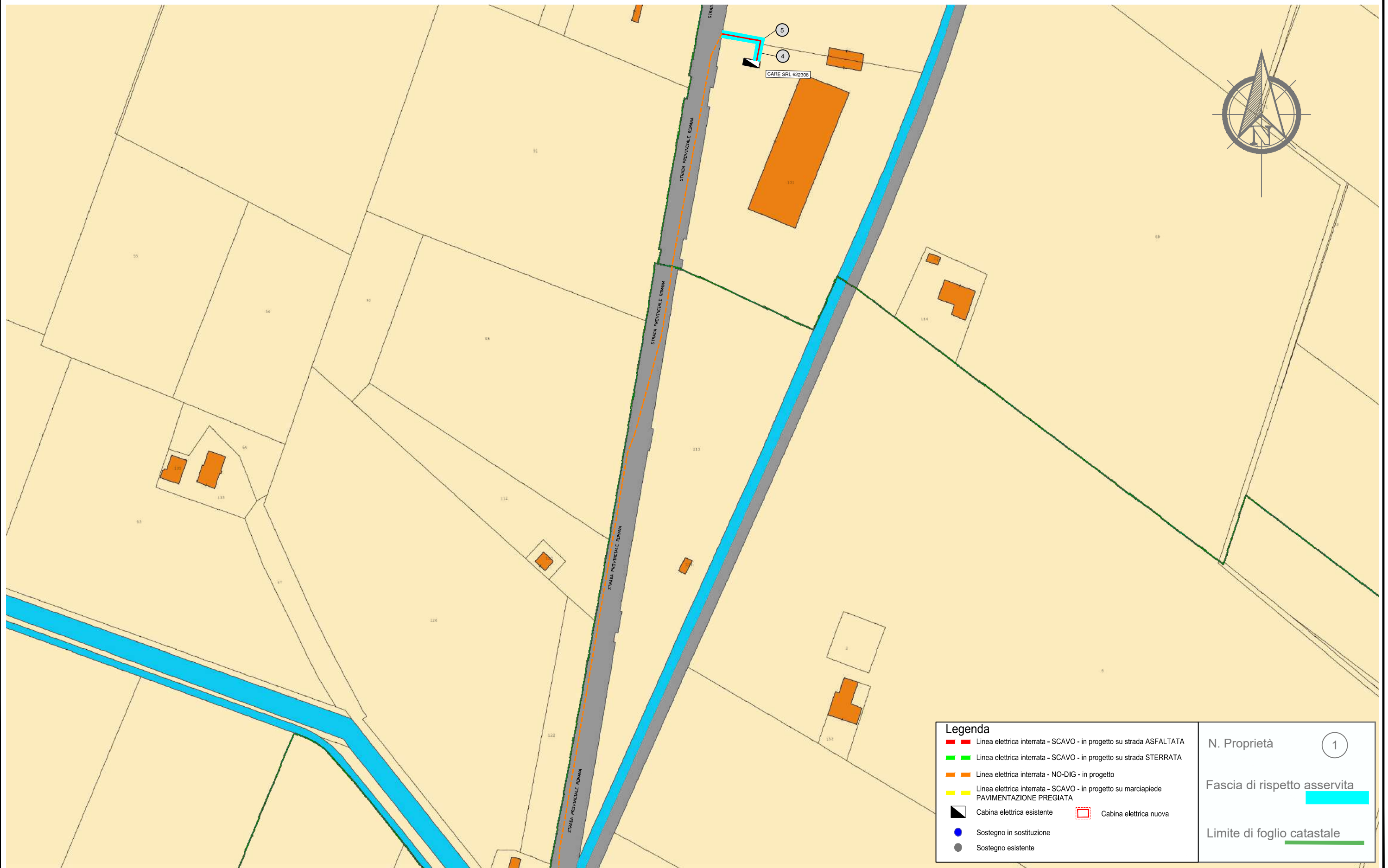
Legenda

- Linea elettrica interrata - SCAVO - in progetto su strada ASFALTATA
- Linea elettrica interrata - SCAVO - in progetto su strada STERRATA
- Linea elettrica interrata - NO-DIG - in progetto
- Linea elettrica interrata - SCAVO - in progetto su marciapiede PAVIMENTAZIONE PREGIATA
- Cabina elettrica esistente
- Cabina elettrica nuova
- Sostegno in sostituzione
- Sostegno esistente

N. Proprietà	1
Fascia di rispetto asservita	
Limite di foglio catastale	

Copia di documento acquisito nel protocollo informatico del Comune di Carpi.

Copia di documento acquisito nel protocollo informatico del Comune di Carpi.



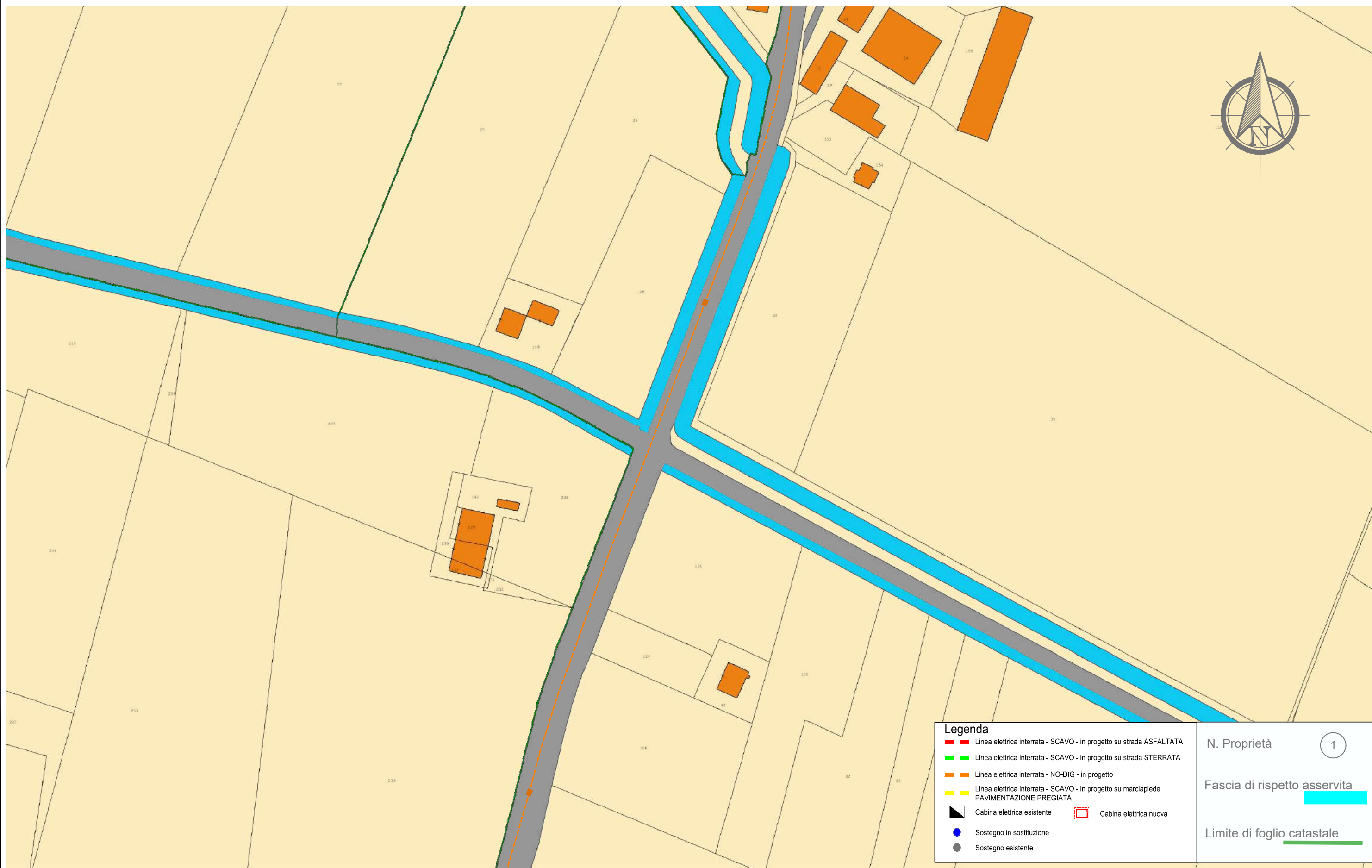
- Legenda**
- Linea elettrica interrata - SCAVO - in progetto su strada ASFALTATA
 - Linea elettrica interrata - SCAVO - in progetto su strada STERRATA
 - Linea elettrica interrata - NO-DIG - in progetto
 - Linea elettrica interrata - SCAVO - in progetto su marciapiede PAVIMENTAZIONE PREGIATA
 - Cabina elettrica esistente
 - Cabina elettrica nuova
 - Sostegno in sostituzione
 - Sostegno esistente

N. Proprietà 1

Fascia di rispetto asservita

Limite di foglio catastale

Copia di documento acquisito nel protocollo informatico del Comune di Carpi.



Legenda

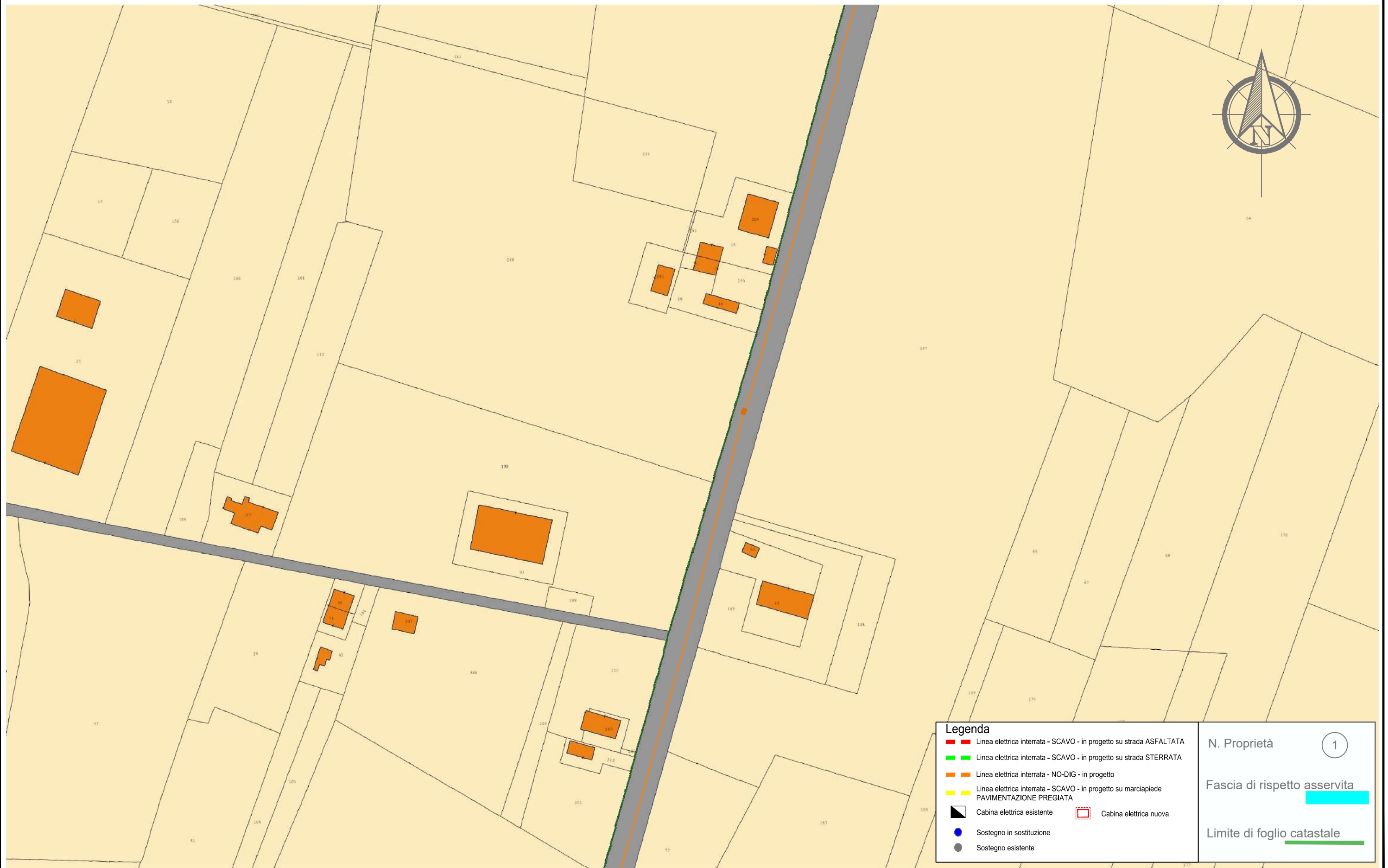
- Linea elettrica interrata - SCAVO - in progetto su strada ASFALTATA
- Linea elettrica interrata - SCAVO - in progetto su strada STERRATA
- Linea elettrica interrata - NO-DIG - in progetto
- Linea elettrica interrata - SCAVO - in progetto su marciapiede PAVIMENTAZIONE PREGIATA
- Cabina elettrica esistente
- Cabina elettrica nuova
- Sostegno in sostituzione
- Sostegno esistente

N. Proprietà 1

Fascia di rispetto asservita

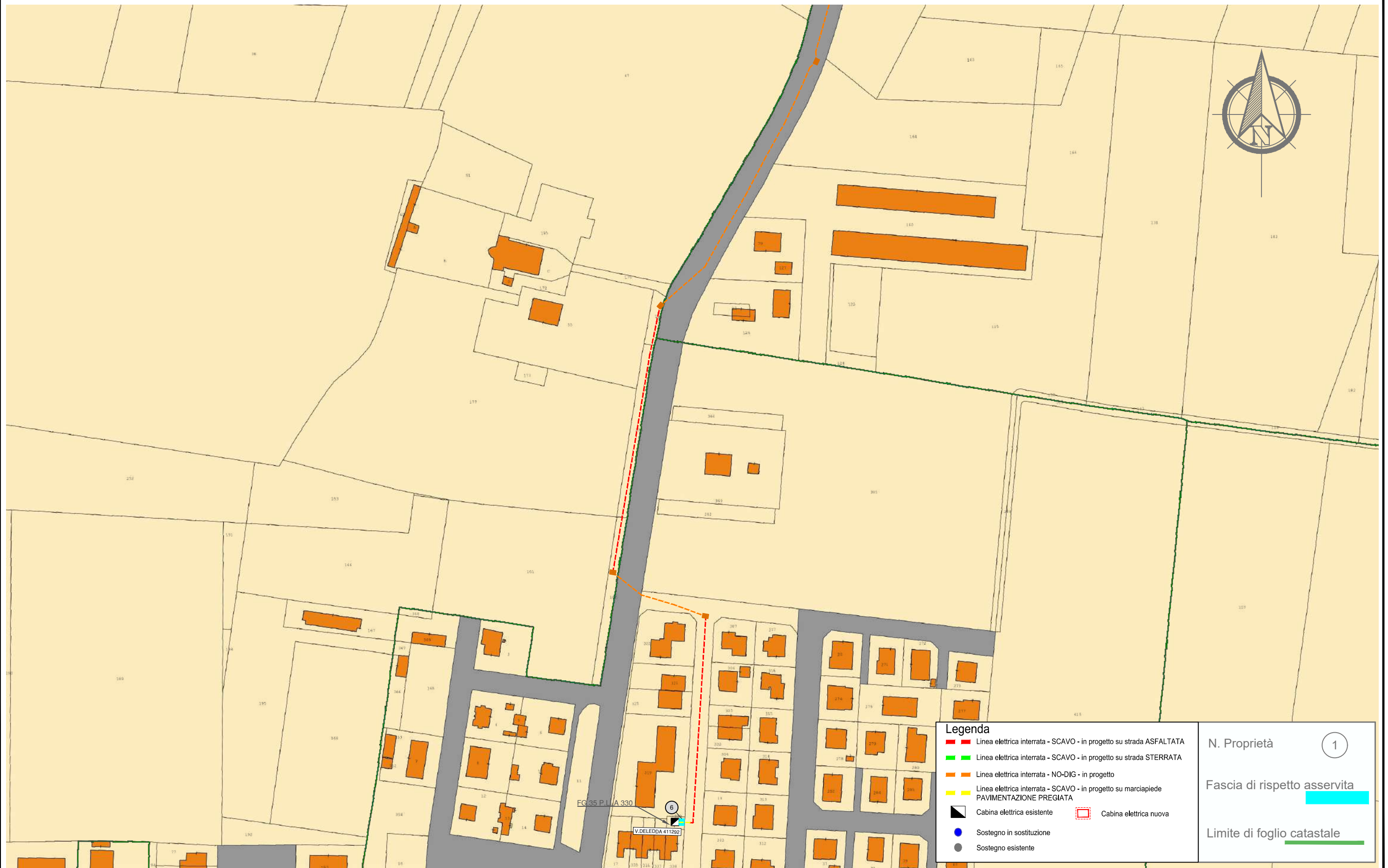
Limite di foglio catastale

Copia di documento acquisito nel protocollo informatico del Comune di Carpi.



Legenda		N. Proprietà	1
	Linea elettrica interrata - SCAVO - in progetto su strada ASFALTATA	Fascia di rispetto asservita	
	Linea elettrica interrata - SCAVO - in progetto su strada STERRATA	Limite di foglio catastale	
	Linea elettrica interrata - NO-DIG - in progetto		
	Linea elettrica interrata - SCAVO - in progetto su marciapiede PAVIMENTAZIONE PREGIATA		
	Cabina elettrica esistente		Cabina elettrica nuova
	Sostegno in sostituzione		
	Sostegno esistente		

Copia di documento acquisito nel protocollo informatico del Comune di Carpi.



Legenda

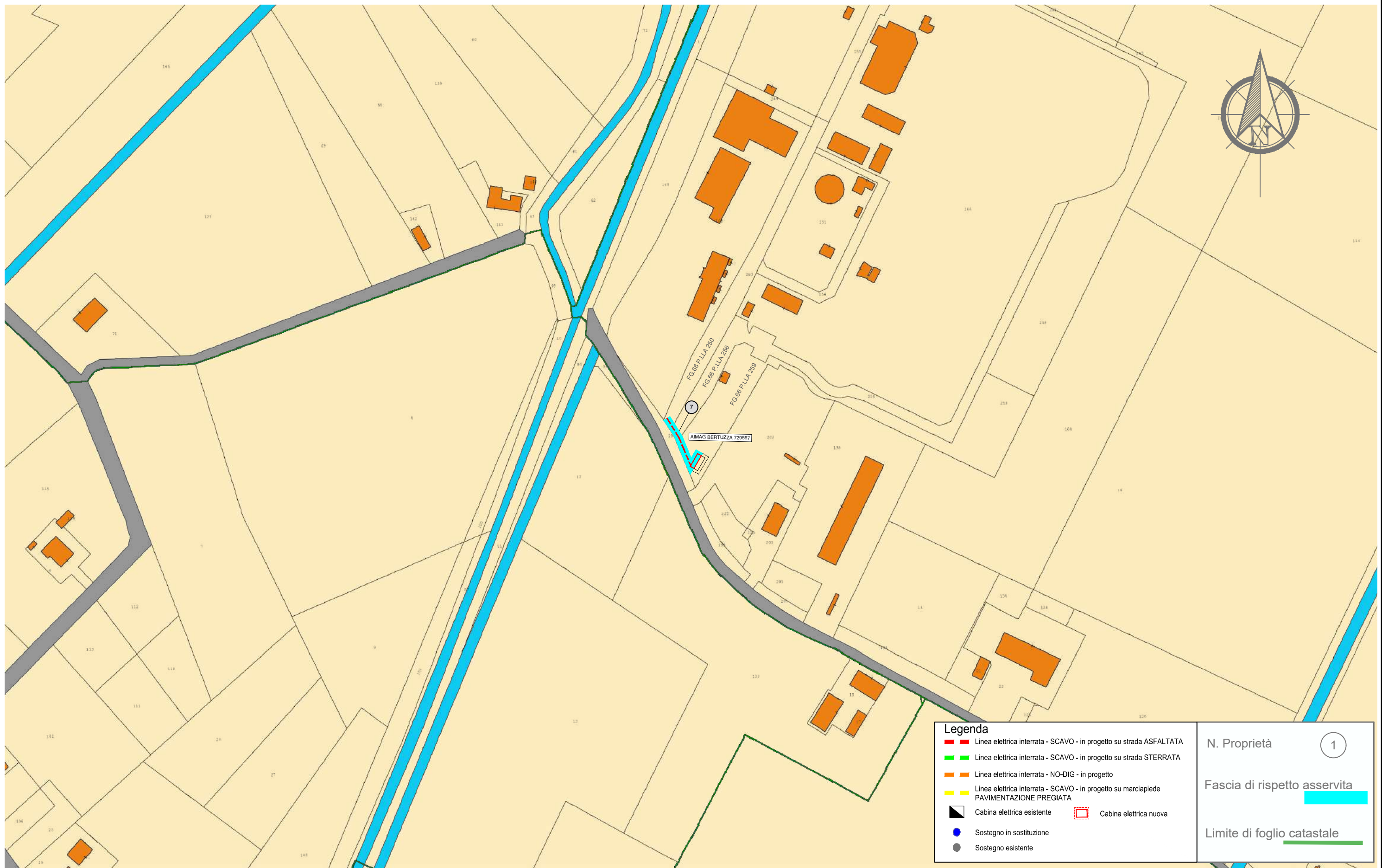
- Linea elettrica interrata - SCAVO - in progetto su strada ASFALTATA
- Linea elettrica interrata - SCAVO - in progetto su strada STERRATA
- Linea elettrica interrata - NO-DIG - in progetto
- Linea elettrica interrata - SCAVO - in progetto su marciapiede PAVIMENTAZIONE PREGIATA
- Cabina elettrica esistente
- Cabina elettrica nuova
- Sostegno in sostituzione
- Sostegno esistente

N. Proprietà 1

Fascia di rispetto asservita

Limite di foglio catastale

Copia di documento acquisito nel protocollo informatico del Comune di Carpi.




- Legenda**
- Linea elettrica interrata - SCAVO - in progetto su strada ASFALTATA
 - Linea elettrica interrata - SCAVO - in progetto su strada STERRATA
 - Linea elettrica interrata - NO-DIG - in progetto
 - Linea elettrica interrata - SCAVO - in progetto su marciapiede PAVIMENTAZIONE PREGIATA
 - Cabina elettrica esistente
 - Cabina elettrica nuova
 - Sostegno in sostituzione
 - Sostegno esistente


N. Proprietà 1

Fascia di rispetto asservita

Limite di foglio catastale

	Infrastrutture e Reti Italia Area Regionale Emilia- Romagna	PRATICA N° 3575/4278 ITER_2502896	
		VER 0.1 – VPE 16/11/2022	Pag. 10/ 11

ELENCO DELLE PROPRIETA' INTERESSATE						
ELENCO DITTE PROPRIETARIE SECONDO LE RISULTANZE REGISTRI CATASTALI						
N. prop	DITTA / PERSONA PROPRIETARIA		AREE INTERESSATE			
	Cognome Nome/ Rag.sociale	DOMICILIO Indirizzo	Comune	Foglio	Mapp.	Ottenuta servitù bonaria Si-No
1	e-distribuzione s.p.a. con sede in Roma c.f. 05779711000	00198 Roma, Via Ombrone 2	CARPI	21	145	Non necessaria
			CARPI	21	110	
2	e-distribuzione s.p.a. con sede in Roma c.f. 05779711000	00198 Roma, Via Ombrone 2	CARPI	20	83	Non necessaria
			CARPI	20	84	
3	AIMAG S.P.A. (CF 00664670361) Sede in MIRANDOLA (MO)	Via Maestri del Lavoro 38 - 41037 Mirandola -PEC: segreteria.aimag@pec.gruppoaimag.it	CARPI	21	143	NO
4	CA.RE. SOCIETA' A RESPONSABILITA' LIMITATA con sede in CARPI (MO) c.f. 03157250360	Strada Provinciale SP413 Romana Nord, 116 D – 41012 CARPI (MO) – PEC: caresrl@legalmail.it	CARPI	21	131	NO
5	Garc S.p.A. con sede in Carpi (MO) c.f. 00618650360	Via dei Trasporti 14 - 41012 CARPI (MO) – PEC: amministrazione.garc@pec.it	CARPI	21	148	NO
6	e-distribuzione s.p.a. con sede in Roma c.f. 05779711000	00198 Roma, Via Ombrone 2	CARPI	35	330	Non necessaria
7	proprietà superficiaria 1/1: AIMAG S.P.A. (CF 00664670361) Sede in MIRANDOLA (MO)	Via Maestri del Lavoro 38 - 41037 Mirandola -PEC: segreteria.aimag@pec.gruppoaimag.it	CARPI	66	250	NO
	proprietà per l'area 1/1: COMUNE DI CARPI con sede in CARPI (MO)	Corso A. Pio 91 41012 - Carpi (MO) , PEC: comune.carpi@pec.comune.carpi.mo.it				
	usufrutto su proprietà superficiaria 1000/1000: AIMAG S.P.A. (CF 00664670361) Sede in MIRANDOLA (MO)	Via Maestri del Lavoro 38 - 41037 Mirandola -PEC: segreteria.aimag@pec.gruppoaimag.it				
	proprietà per l'area 1/1: COMUNE DI CARPI con sede in CARPI (MO)	Corso A. Pio 91 41012 - Carpi (MO) , PEC: comune.carpi@pec.comune.carpi.mo.it	CARPI	66	256	NO
	nuda proprietà superficiaria 1/1 : COMUNE DI CARPI con sede in CARPI (MO)	Corso A. Pio 91 41012 - Carpi (MO) , PEC: comune.carpi@pec.comune.carpi.mo.it				

	Infrastrutture e Reti Italia Area Regionale Emilia- Romagna	PRATICA N° 3575/4278 ITER_2502896	
		VER 0.1 – VPE 16/11/2022	Pag. 11 / 11

ELENCO DELLE PROPRIETA' INTERESSATE

ELENCO DITTE PROPRIETARIE SECONDO LE RISULTANZE REGISTRI CATASTALI

N. prop	DITTA / PERSONA PROPRIETARIA		AREE INTERESSATE			
	Cognome Nome/ Rag.sociale	DOMICILIO	Comune	Foglio	Mapp.	Ottenuta servitù bonaria Si-No
		Indirizzo				
7	usufrutto su proprietà superficiaria 1000/1000: AIMAG S.P.A. (CF 00664670361) Sede in MIRANDOLA (MO)	Via Maestri del Lavoro 38 - 41037 Mirandola -PEC: segreteria.aimag@pec.gruppoaimag.it	CARPI	66	259	NO
	proprietà per l'area 1/1: COMUNE DI CARPI con sede in CARPI (MO)	Corso A. Pio 91 41012 - Carpi (MO) , PEC: comune.carpi@pec.comune.carpi.mo.it				
	nuda proprietà superficiaria 1/1 : COMUNE DI CARPI con sede in CARPI (MO)	Corso A. Pio 91 41012 - Carpi (MO) , PEC: comune.carpi@pec.comune.carpi.mo.it				

Le fasce da asservire, date dalle caratteristiche dell'impianto in progetto, sono:

- per il cavo interrato, dall'asse della linea, 2,00 metri per lato (4,00 m complessivi)