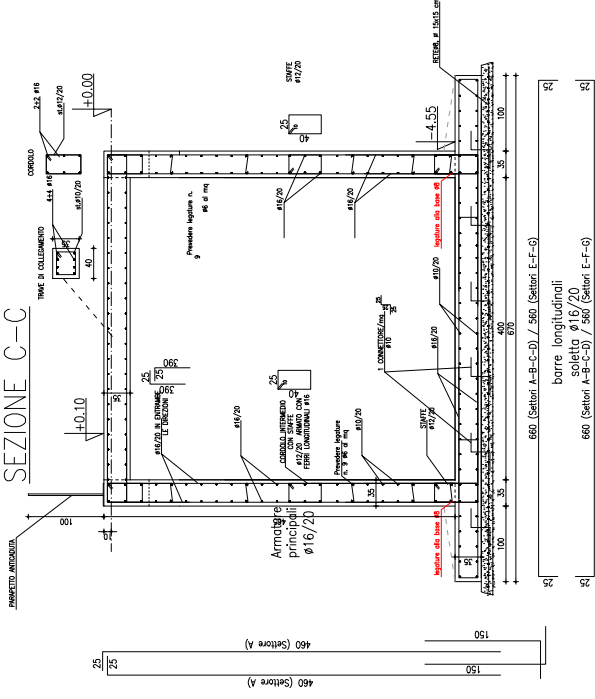
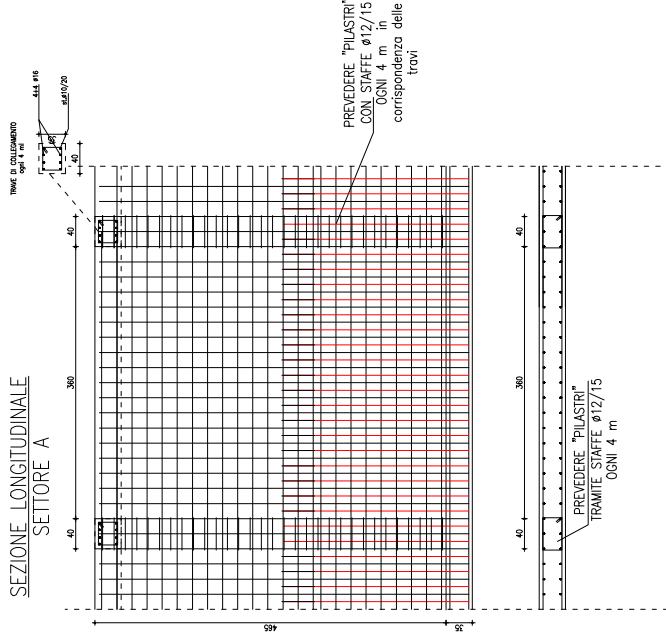


SEZIONE C-C



SEZIONE LONGITUDINALE SETTORE A



ARMATURE PARETI

- DIREZIONE Z: ø16/20 con raffittimenti alla base ø16/20
- DIREZIONE X: ø10/20

NOTA BENE: L'IMPRESA ESECUTRICE È TENUTA ALLA VERIFICA DELLE MISURE PRIMA DELL'ESECUZIONE DELL'OPERA

Materiali: Calcestruzzo magro di sottofondazione	C8/10 (UNI EN 206-1:2001) (5%ug/m ³ di cemento tipo 325)
Calcestruzzo opere strutturali cl. ressa: 25g cl. compattezza: S4 dim. nom. max aggregati: D30 cl. contenuto max cloruri: cl. 0,20	C25/30 (UNI EN 206-1:2001) S4 D30 cl. 0,20
Acciaie d'armatura:	B 450 C (UNI EN 10080:2005)
Note: Le misure sono espresse in cm. Completare l'esecuzione e il collaudo, tenendo conto di verificare tutte le misure prima dell'esecuzione. Completare l'esecuzione e il collaudo, tenendo conto di verificare tutte le misure prima dell'esecuzione. Lunghezza d'ancoraggio minima 80φ per le barre e 2 maglie per le reti. Per le quote in elevazione fare riferimento alla progettazione architettonica	
DIAMETRO PIEGATURE DBR : (PER BARRE LONGITUDINALI E STAFFE) Barra ø-16 >> 60° - 5d Barra ø-10 >> 45° - 5d	SOPRAPPORZIONI ARMATURE LONGITUDINALI: BARRE SINGOLE RETI ELETTROSALDATE MODE (SE NON DIVERSAMENTE SPECIFICATO)
PIEGATURA ARMATURE LONGITUDINALI: L ≥ 5d ≥ 70 mm	GANCI DI CHIUSURA DELLE STAFFE A : 10d - 60 mm
(GLI ANGOLI SONO DIVERSAMENTE SPECIFICATO)	

PIANTA BASE

ARMATURE BASE

- DIREZIONE X : ø16/20 con raffittimenti ø16/20
- DIREZIONE Y : ø10/20

