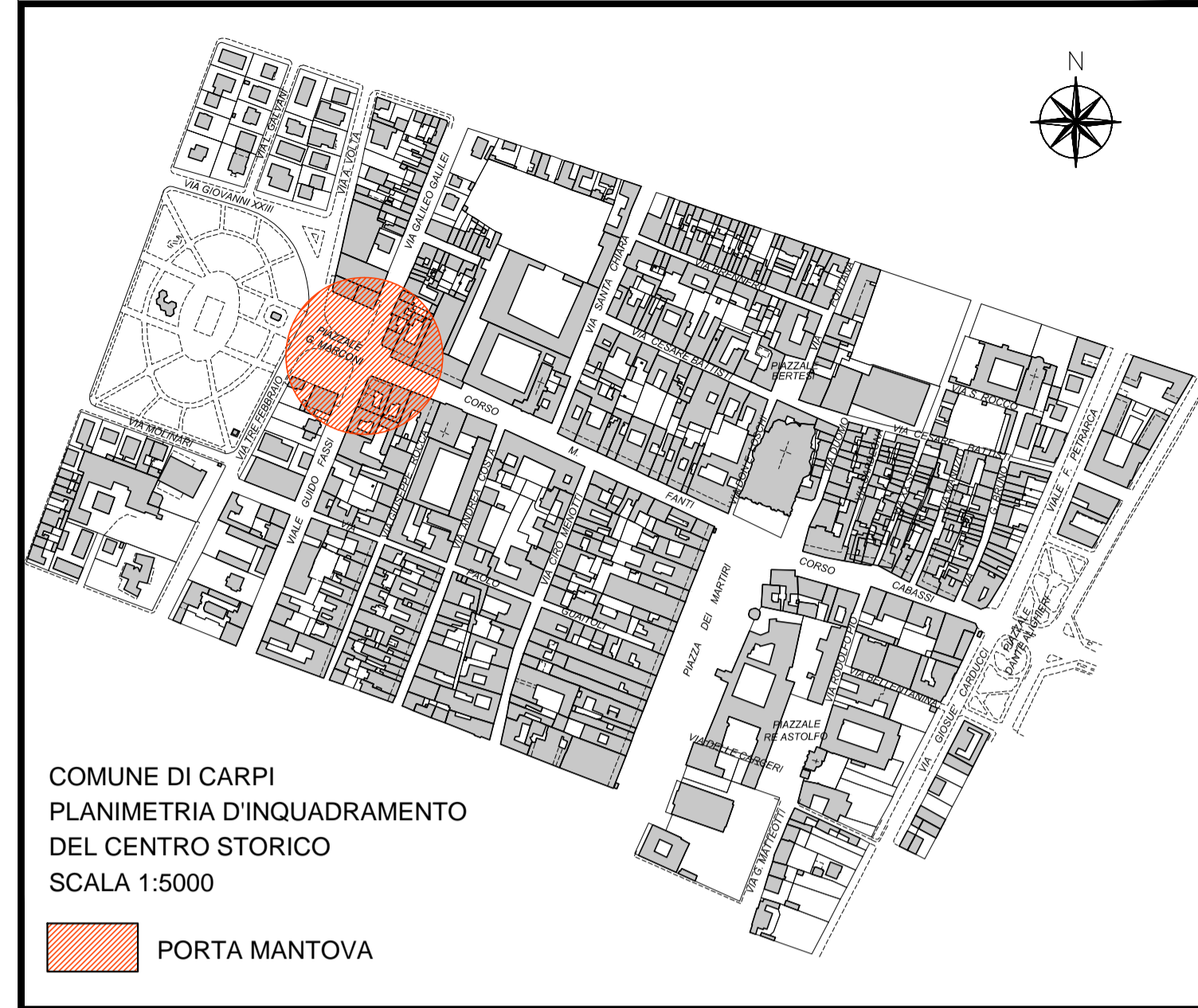


### INQUADRAMENTO CATASTALE



COMUNE DI CARPI  
PLANIMETRIA D'INQUADRAMENTO  
DEL CENTRO STORICO  
SCALA 1:5000

PORTA MANTOVA

### LEGENDA MATERIALI:

- AIUOLA / VERDE URBANO
- VIOTTOLI PERCORSI GIARDINETTI
- FASCE IN PIETRA DI LUSERNA SEZIONE cm. 35x14/18
- PARCHEGGI: CUBETTI DI PORFIDO cm. 8-10 POSATI A FILE PARALLELE
- ZONA CARRABILE: CUBETTI DI PORFIDO cm. 10/12 POSATI AD ARCHI CONTRASTANTI
- ZONA PEDONALE: LASTRE cm. 80x140x8 sp. IN PIETRA DI LUSERNA
- PISTA CICLABILE: LASTRE cm. 80x100/115x8 sp. IN PIETRA DI LUSERNA POSATE A CASELLARIO
- MARCIAPIEDE: LASTRE cm. 80x100x8 sp. IN PIETRA DI LUSERNA RIGATE
- MARCIAPIEDE: LASTRE cm. 80x100x8 sp. IN PORFIDO RIGATE
- ATTRAVERSAMENTI PEDONALI: LASTRE cm. 125x50x8 sp. IN GRANITO DI MONTORFANO E PORFIDO
- MARGINE EDIFICI: LASTRE cm. 65x50/60x6 sp. IN PIETRA DI LUSERNA
- CORDOLO DI GRANITO DI MONTORFANO cm. 8+8x10 h. CON CADITOIA LINEARE IN ACCIAIO INOX
- CORDOLO IN GRANITO DI MONTORFANO cm. 12x20 h.
- CORDOLO IN GRANITO DI MONTORFANO cm. 20x15 h.
- FASCE IN PIETRA D'ISTRIA D'ORSEA cm. 11x10 sp. LUNGHEZZA A CORRERE cm. 50-80 PER IDENTIFICAZIONE EDIFICI STORICI
- FASCE IN PIETRA D'ISTRIA D'ORSEA cm. 10x10 sp. LUNGHEZZA A CORRERE cm. 50-80 PER INDIVIDUAZIONE CONFINI DI PROPRIETA'
- CADITOIE DI PROGETTO

### LEGENDA ARREDI:

- PUNTI LUCE (1 e 2 braccia)
- PANCHINE (160cm e 210cm)
- DISSUASORI (triangolare e Ø32cm)
- FIORIERE ROTONDE (Ø94cm) e RETTANGOLARI (75x75cm)
- PORTABICICLETTE (dim.50-123-250cm)
- CESTINI PORTARIFIUTI (Ø39cm)
- BORCHIE INDIVIDUAZIONE PARCHEGGI
- BORCHIE INDIVIDUAZIONE CICLABILE
- PALI SEGNALETICA STRADALE
- SCATOLA MERCATINI

**COMUNE DI CARPI**  
PROVINCIA DI MODENA  
SETTORE A4  
RESTAURO E CONSERVAZIONE  
DEL PATRIMONIO IMMOBILIARE  
ARTISTICO E STORICO

**BANDO**  
Concorso di idee:  
**progetto di valorizzazione e riqualificazione urbana  
ALLE PORTE DI PORTE**  
PORTA MANTOVA: PIAZZALE MARCONI  
PORTA MODENA: PIAZZALE RAMAZZINI  
BARRIERA FANTI: PIAZZALE DANTE

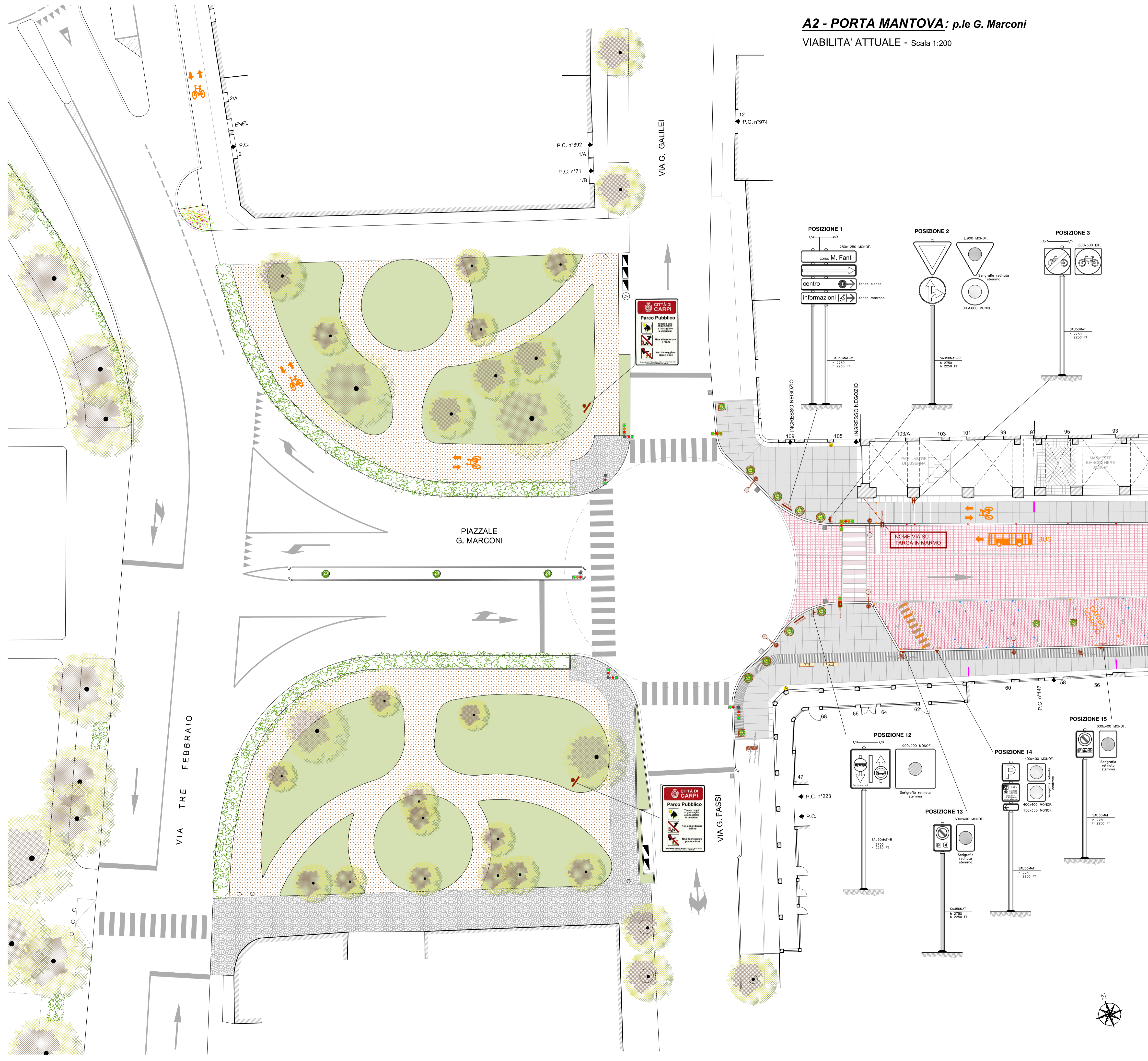
Progettazione

Elaborato: **STATO DI FATTO**

**VIABILITA' ATTUALE**  
**PORTA MANTOVA: p.le G. Marconi**

**A2**  
Scala  
1:200

DATA	REV. 01	REV. 02	REV. 03	REV. 04	REV. 05	Di. Alessandro Iori
12 Dicembre 2015						



### A2 - PORTA MANTOVA: p.le G. Marconi

VIABILITA' ATTUALE - Scala 1:200

