

Committente:

Fondazione Cassa di Risparmio di Carpi
Via Sordani n. 2 - 41012 Carpi (MO)

Progetto:

IMPIANTO ELETTRICO DEL SOTTOPASSO STRADALE "TRAVERSA SAN GIORGIO" SITO A CARPI (MO)

Descrizione Titolo:

PLANIMETRIA DISTRIBUZIONE IMPIANTO ELETTRICO IMPIANTO DI ILLUMINAZIONE
PROGETTO PRELIMINARE

PROG. N°	051/23PR	Tom. N°	1
Data Progetto:	07/08/2023	Scala	Varie
Nome Cliente:	Sottopasso Traversa San Giorgio_05123PR		
REVISIONE	DATA	ESecuzione	
0	07/09/2023	ESPOSIZIONE	

Il Progettista:
LUGLI Per. Ind. DAVIRE

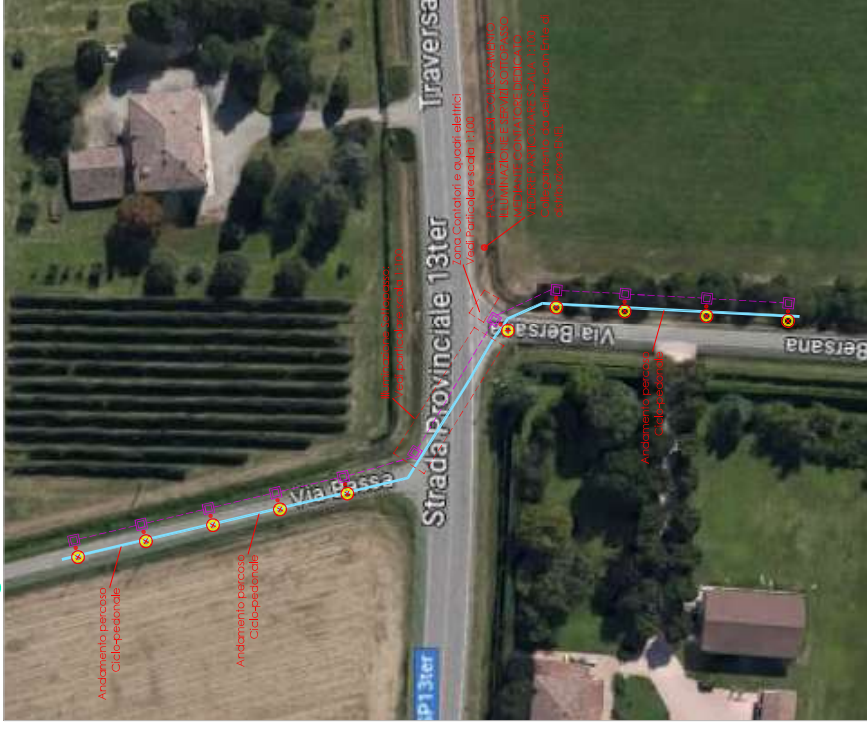


A. Lancia di legge n° 46 del 28/2/1997, art. 1, comma 1, lett. a) e b)

Legenda

- Polo conico metri 3 (luci terra)
- Polo conico metri 2 (luci terra)
- Polo conico metri 1 (luci terra)
- Doppio isolamento
- Corpo Illuminante LED tipo DEANO Art. 428465-500 275 GreenCRI 80-4000K Pot. 5W CTD Grigio
- Sonda cinescopio
- Pozzetto in muratura con coperchio pedonabile - dim. interne 40x40cm
- Tubazione in PVC doppio parete tipo 450
- Pozzetto in muratura con coperchio cambiabile - BIEL
- Tubazione in PVC doppia parete tipo 450
- Pozzetto BIEL
- Tubazione in PVC doppio parete tipo 450
- Bette/sondino IV circuito chiuso da esterno
- Bette/sondino sommerso
- Tubazione in metallo o pannello
- Scatola di derivazione in metallo
- Ricetta cavi in tubazione metallica
- Dispositivo a croce snicata Lx5,5m collegato al collettore di terra posto all'interno del quadro generale, in grado di collegare la condotta di colore CF/V di stazione fermana

Planimetria generale - scala 1:500



Pianta zona sottopasso - scala 1:100

