



**GOLDER**

# Unieco Holding Ambiente

**PRESENTAZIONE DEI SITI / IMPIANTI**

11/11/2019



# Siti e Impianti 1/2

Operativi		Discariche esaurite		Totale	
Siti	21	7	7	28	
Impianti	39	9	9	48	

# Società	# Impianto	Nome Sito	Ambito	Società	Impianto	Business Unit	Regione	Prov.	Comune	CAP	Indirizzo	Titolo Impianto	Partecipazione
1	1	Gheo/Brescello	Reggio	Gheo Suolo e Ambiente S.r.l.	Stoccaggio	RI	Emilia Rom	RE	Brescello	42041	Via Finghè 1/A	P	100,00%
2	2	Gheo/Brescello	Reggio	Gheo Suolo e Ambiente S.r.l.	Tratt. RS / Liquidi	RI	Emilia Rom	RE	Brescello	42041	Via Finghè 1/A	P	
3	3	Unirecuperi/Ferrara	Reggio	Unirecuperi S.r.l.	Stoccaggio	RI	Emilia Rom	FE	Ferrara	44044	Via Romolo Gessi 14 - Cas	P	100,00%
4	4	Unirecuperi/Ferrara	Reggio	Unirecuperi S.r.l.	Tratt. RS / Liquidi	RI	Emilia Rom	FE	Ferrara	44044	Via Romolo Gessi 14 - Cas	P	
5	5	ASA/Caste/Maggiore/Casalini	Reggio	ASA S.Cons.P.A.	Discarica Esaurita	DE	Emilia Rom	BO	Caste Maggiore	40013	Via Saliceto 45	P	49,00%
6	6	ASA/Caste/Maggiore/S.Alessan	Reggio	ASA S.Cons.P.A.	Discarica senza cog.	RI	Emilia Rom	BO	Caste Maggiore	40013	Via Saliceto 45	P	
7	7	Sereco/Piemonte/Leini	Reggio	Sereco Piemonte S.p.A.	Stoccaggio	RI	Piemonte	TO	Leini	10040	Via Lonna 5	P	100,00%
8	8	Sereco/Piemonte/Leini	Reggio	Sereco Piemonte S.p.A.	Tratt. RS / Liquidi	RI	Piemonte	TO	Leini	10040	Via Lonna 5	P	
9	9	Barricallar/Collegno	Reggio	Barricallar S.p.A.	Discarica con cog.	RI	Piemonte	TO	Collegno	10093	Via Brasile 1	P	35,00%
10	10	AMA/MaglianoAlpi	Reggio	A.M.A. S.p.A.	TMB	RUP	Piemonte	CN	Magliano Alpi	12060	Via San Giuseppe 11	C	100,00%
11	11	AMA/MaglianoAlpi	Reggio	A.M.A. S.p.A.	Recupero	RUP	Piemonte	CN	Magliano Alpi	12060	Via San Giuseppe 11	C	
12	12	AMA/MaglianoAlpi	Reggio	A.M.A. S.p.A.	Discarica con cog.	RUP	Piemonte	CN	Magliano Alpi	12060	Via San Giuseppe 11	C	
13	13	PicenaDe pur/ Castel Di Lama	Reggio	Picena De pur S.c.r.l.	Tratt. RS / Liquidi	RUP	Marche	AP	Castel Di Lama	63082	Via Zona Industriale Camp	C	
14	14	PicenaDe pur/Offida	Reggio	Picena De pur S.c.r.l.	Tratt. RS / Liquidi	RUP	Marche	AP	Offida	63073	Frazione Santa Maria Gore	C	99,90%
15	15	Uni project/Maltignano	Reggio	Uni project S.r.l.	Stoccaggio	RUP	Marche	AP	Maltignano	63085	Strada della Bonifica 2, Fr	C	100,00%
16	16	Uni project/Maltignano	Reggio	Uni project S.r.l.	Tratt. RS / Liquidi	RUP	Marche	AP	Maltignano	63085	Strada della Bonifica 2, Fr	C	
17	17	Manduria/Ambiente/Manduria	Reggio	Manduria Ambiente S.p.A.	TMB	RUP	Puglia	TA	Manduria	74024	Strada Provinciale 98, Loc	C	95,29%
18	18	Manduria/Ambiente/Manduria	Reggio	Manduria Ambiente S.p.A.	Recupero	RUP	Puglia	TA	Manduria	74024	Strada Provinciale 98, Loc	C	
19	19	Manduria/Ambiente/Manduria	Reggio	Manduria Ambiente S.p.A.	Discarica con cog.	RUP	Puglia	TA	Manduria	74024	Strada Provinciale 98, Loc	C	
20	20	Produrre Pulito/Sesto Fiorenti	Toscana	Produrre Pulito S.r.l.	Stoccaggio	RI	Toscana	FI	Sesto Fiorentino	50019	Via del Ponte all'Asse 25	P	83,78%
21	21	Produrre Pulito/Sesto Fiorenti	Toscana	Produrre Pulito S.r.l.	Tratt. RS / Liquidi	RI	Toscana	FI	Sesto Fiorentino	50019	Via del Ponte all'Asse 25	P	
22	22	Produrre Pulito/Palastreto	Toscana	Produrre Pulito S.r.l.	Discarica Esaurita	DE	Toscana	FI	Sesto Fiorentino	50019	Via di Palastreto 80	?	
23	23	Siena/Ambiente/Asciano	Toscana	Siena Ambiente S.p.A.	TMB	RUP	Toscana	SI	Asciano	53041	Località Le Cortine	Pc	33,51%
24	24	Siena/Ambiente/Asciano	Toscana	Siena Ambiente S.p.A.	Compostaggio	RUP	Toscana	SI	Asciano	53041	Località Le Cortine	Pc	
25	25	Siena/Ambiente/Asciano	Toscana	Siena Ambiente S.p.A.	Recupero	RUP	Toscana	SI	Asciano	53041	Località Le Cortine	Pc	
26	26	Siena/Ambiente/AbbadiaSS	Toscana	Siena Ambiente S.p.A.	Compostaggio	RUP	Toscana	SI	Abbadia San Salvatore	53021	Località Poggio alla Billa	Pc	
27	27	Siena/Ambiente/AbbadiaSS	Toscana	Siena Ambiente S.p.A.	Discarica senza cog.	RUP	Toscana	SI	Abbadia San Salvatore	53021	Località Poggio alla Billa	Pc	
28	28	Siena/Ambiente/Poggibonsi	Toscana	Siena Ambiente S.p.A.	WTE	RUP	Toscana	SI	Poggibonsi	53036	Via Val d'Aosta, Località P	Pc	
29	29	Siena/Ambiente/LeMacchiaie	Toscana	Siena Ambiente S.p.A.	Discarica Esaurita	DE	Toscana	SI	Sinalunga	53048	località Le Macchiaie	P	
30	30	Siena/Ambiente/TorreaCastelli	Toscana	Siena Ambiente S.p.A.	Discarica Esaurita	DE	Toscana	SI	Asciano	53022	Località Torre a Castello	C	
31	31	Scarlino/Energia/Scarlino	Toscana	Scarlino Energia S.p.A.	Tratt. RS / Liquidi	RUP	Toscana	GR	Scarlino	58020	Località Casone snc	P	78,53%
32	32	Scarlino/Energia/Scarlino	Toscana	Scarlino Energia S.p.A.	WTE	RUP	Toscana	GR	Scarlino	58020	Località Casone snc	P	
33	33	Futura/Grosseto	Toscana	Futura S.p.A.	TMB	RUP	Toscana	GR	Grosseto	58100	Via Delle Strillate snc	C	42,31%
34	34	Futura/Grosseto	Toscana	Futura S.p.A.	Compostaggio	RUP	Toscana	GR	Grosseto	58100	Via Delle Strillate snc	C	
14	20	CSAI/TerranuovaBracciolini	Toscana	C.R.C.M. S.r.l.	Recupero	RUP	Toscana	AR	Terranuova Bracciolini	52028	Via Ganghereto 133 C/D	P	55,63%
15	21a	CSAI/TB/TerranuovaBracciolini	Toscana	C.S.A.I. S.p.A.	Discarica con cog.	RUP	Toscana	AR	Terranuova Bracciolini	52028	S.P. 7 di Piantravigne snc	Pc	33,78%
16	21b	CSAI/TB/TerranuovaBracciolini	Toscana	T.B. S.p.A.	TMB	RUP	Toscana	AR	Terranuova Bracciolini	52028	S.P. 7 di Piantravigne snc	C	66,32%
15	22	CSAI/TB/TerranuovaBracciolini	Toscana	T.B. S.p.A.	Compostaggio	RUP	Toscana	AR	Terranuova Bracciolini	52028	S.P. 7 di Piantravigne snc	C	
17	23	AISA/Impianti/Arezzo	Toscana	C.S.A.I. S.p.A.	Discarica Esaurita	DE	Toscana	AR	Castiglioni Fibocchi	52029	Località Il Pero snc	?	33,78%
18	24	Revet/Pontedera	Toscana	AISA Impianti S.p.A.	TMB	RUP	Toscana	AR	Arezzo	52100	Strada Vicinale Dei Mori s	Pc	2,51%
19	25	Rimateria/Piombino	Reggio	AISA Impianti S.p.A.	Compostaggio	RUP	Toscana	AR	Arezzo	52100	Strada Vicinale Dei Mori s	Pc	
20	26	Rimateria/Piombino	Reggio	AISA Impianti S.p.A.	WTE	RUP	Toscana	AR	Arezzo	52100	Strada Vicinale Dei Mori s	Pc	
20	26	SEIToscana/Monteroni	Toscana	SEI Toscana S.p.A.	Discarica senza cog.	RUP	Toscana	PI	Pontedera	56025	Viale America 104	P	6,87%
27	47	SEIToscana/Cornia	Toscana	SEI Toscana S.r.l.	Discarica Esaurita	DE	Toscana	LI	Piombino	57025	Località Ischia di Crociano	P	30,00%
28	48	SEIToscana/Monticiano	Toscana	SEI Toscana S.r.l.	Discarica Esaurita	DE	Toscana	SI	Montemoni d'Arbia	53014	Località Ischia di Crociano	P	44,12%
					Discarica Esaurita	DE	Toscana	SI	Montemoni d'Arbia	53019	Località Buche di Poggio B	?	
					Discarica Esaurita	DE	Toscana	SI	Monticiano	53015	Località Cornia snc	?	

# Siti e Impianti 2/2

## DISTRIBUZIONE DEGLI IMPIANTI PER AMBITO, BU, TIPO E GEOGRAFIA

IT	Stoccaggio						Tratt. RS / Liquidi						Compostaggio						Recupero						WTE						Discarica con cog.						Discarica senza cog.						Discarica Esaurita						Grand Total					
	4	6	2	4	5	3	1	2	4	6	2	4	3	5	3	1	1	3	3	1	1	1	2	2	2	2	2	2	3	3	3	3	3	3	1	1	1	1	1	1	7	7	7	7	7	7	21	21	21	21	21	21		
Reggio																																																						
Toscana																																																						
RI																																																						
Produce Pulito S.r.l.																																																						
RUP																																																						
T.B. S.p.A.																																																						
Siena Ambiente S.p.A																																																						
Scarlino Energia S.p.A																																																						
Revet S.p.A.																																																						
Futura S.p.A.																																																						
C.S.A.I. S.p.A.																																																						
C.R.C.M. S.r.l.																																																						
AISA Impianti S.p.A.																																																						
DE																																																						
Siena Ambiente S.p.A																																																						
SEI Toscana S.r.l.																																																						
Produce Pulito S.r.l.																																																						
C.S.A.I. S.p.A.																																																						
<b>Grand Total</b>	<b>5</b>	<b>8</b>	<b>6</b>	<b>5</b>	<b>5</b>	<b>3</b>	<b>4</b>	<b>4</b>	<b>3</b>	<b>4</b>	<b>3</b>	<b>4</b>	<b>3</b>	<b>4</b>	<b>3</b>	<b>4</b>	<b>3</b>	<b>4</b>	<b>3</b>	<b>4</b>	<b>3</b>	<b>9</b>	<b>7</b>	<b>7</b>	<b>7</b>	<b>7</b>	<b>7</b>	<b>3</b>	<b>4</b>	<b>3</b>	<b>4</b>	<b>3</b>	<b>4</b>	<b>9</b>	<b>9</b>	<b>9</b>	<b>9</b>	<b>9</b>	<b>9</b>	<b>48</b>	<b>48</b>	<b>48</b>	<b>48</b>	<b>48</b>	<b>48</b>									

IT	Stoccaggio						Tratt. RS / Liquidi						Compostaggio						Recupero						WTE						Discarica con cog.						Discarica senza cog.						Discarica Esaurita						Grand Total					
	4	6	2	4	5	3	1	2	4	6	2	4	3	5	3	1	1	3	3	1	1	1	2	2	2	2	2	2	3	3	3	3	3	3	1	1	1	1	1	1	2	2	2	2	2	2	21	21	21	21	21	21		
Reggio																																																						
RI																																																						
Emilia Romagna																																																						
Unirecuperi S.r.l.																																																						
Gheo Suolo e Ambiente S.r.l.																																																						
ASA S. Cons.P.A.																																																						
Piemonte																																																						
Sereco Piemonte S.p.A.																																																						
Barricalla S.p.A.																																																						
Toscana																																																						
RiMateria S.p.A.																																																						
RUP																																																						
Marche																																																						
Uniproject S.r.l.																																																						
Picena Depur S.c.r.l.																																																						
Piemonte																																																						
A.M.A. S.p.A.																																																						
Puglia																																																						
Manduria Ambiente S.p.A.																																																						
DE																																																						
Emilia Romagna																																																						
ASA S. Cons.P.A.																																																						
Toscana																																																						
RiMateria S.p.A.																																																						
Toscana																																																						
<b>Grand Total</b>	<b>1</b>	<b>2</b>	<b>4</b>	<b>5</b>	<b>3</b>	<b>3</b>	<b>1</b>	<b>1</b>	<b>1</b>	<b>1</b>	<b>1</b>	<b>1</b>	<b>1</b>	<b>1</b>	<b>1</b>	<b>1</b>	<b>1</b>	<b>1</b>	<b>1</b>	<b>1</b>	<b>1</b>	<b>1</b>	<b>1</b>	<b>1</b>	<b>1</b>	<b>1</b>	<b>1</b>	<b>1</b>	<b>2</b>	<b>4</b>	<b>5</b>	<b>3</b>	<b>3</b>	<b>1</b>	<b>1</b>	<b>1</b>	<b>1</b>	<b>1</b>	<b>1</b>	<b>7</b>	<b>7</b>	<b>7</b>	<b>7</b>	<b>7</b>	<b>7</b>	<b>27</b>	<b>27</b>	<b>27</b>	<b>27</b>	<b>27</b>	<b>27</b>			

### Titolo impianto

P – Impianto di Proprietà

Pc – Impianto di Proprietà in concessione

C – Impianto in Concessione

**Partecipazione** = Quota Divisione Ambiente allargata  
(comprendente anche le quote di Infrastrutture Leggere)



GOLDER

# Elenco Società UHA

Ambito	# Società	# Sito	# Impianto	Società	Codice Albo Nazionale	Sito WEB	Partita IVA	Business Unit			Filiera			Categorie Albo Nazionale						
								RI	RUP	RS	RU	BON	DE	1	4-5	8	9	10		
REGGIO EMILIA	01	01	01-02	Gheo Suolo e Ambiente S.r.l.	BO/001631	<a href="https://www.gheo.re.it/">https://www.gheo.re.it/</a>	01943730356													
	02	02	03-04	Unirecuperi S.r.l.	BO/016902	<a href="https://www.unirecuperi.it/">https://www.unirecuperi.it/</a>	01846090353													
	03	03	05-06	ASA S.Cons.P.A.	-	<a href="https://ha.gruppohera.it/ir/">https://ha.gruppohera.it/ir/</a>	00587221201													
	04	04	07-08	Sereco Piemonte S.p.A.	BO/017117	<a href="https://www.serecopiemonte.it/">https://www.serecopiemonte.it/</a>	01701770354													
	05	05	09	Barricalla S.p.A.	-	<a href="https://www.barricalla.co">https://www.barricalla.co</a>	04704500018													
	06	06	10-11-12	A.M.A. S.p.A.	-	-	02061800351													
	07	07-08	13-14	Picena Depur S.r.l.	-	<a href="http://www.picenadepur.it/">http://www.picenadepur.it/</a>	01734570441													
	08	09	15-16	Uniproject S.r.l.	AN/006275	<a href="https://www.uniproject.it/">https://www.uniproject.it/</a>	01667110447													
	09	10	17-18-19	Manduria Ambiente S.p.A.	-	<a href="http://www.manduriambiente.it/">http://www.manduriambiente.it/</a>	02379240738													
	10	11-12	20-21-22	Produrre Pulito S.r.l.	FI/021285	<a href="http://www.produrrepulito.it/">http://www.produrrepulito.it/</a>	03984910483													
TOSCANA	11	13-14-15-16-17	23-24-25-26-27-28-29-30	Siena Ambiente S.p.A	FI/000144	<a href="https://www.sienambiente.it/">https://www.sienambiente.it/</a>	00727560526													
	12	18	31-32	Scarlino Energia S.p.A	-	<a href="http://www.scarlinoenergia.it/">http://www.scarlinoenergia.it/</a>	06354790484													
	13	19	33-34	Futura S.p.A.	-	<a href="http://www.futura-strillai.it/">http://www.futura-strillai.it/</a>	05827920488													
	14	20	35	C.R.C.M. S.r.l.	FI/001437	<a href="https://www.crcm.it/">https://www.crcm.it/</a>	01734560517													
	15	21a-22	36-39	C.S.A.I. S.p.A.	-	<a href="http://www.csaimpianti.it/">http://www.csaimpianti.it/</a>	01861020517													
	16	21b	37-38	T.B. S.p.A.	-	<a href="http://www.tbspa.it/">http://www.tbspa.it/</a>	05482560488													
	17	23	40-41-42	AISA Impianti S.p.A.	FI/025229	<a href="https://www.aisaimpianti.it/">https://www.aisaimpianti.it/</a>	02134160510													
	18	24	43	Revet S.p.A.	FI/000395	<a href="http://www.revet.com/it/">http://www.revet.com/it/</a>	03759560489													
	19	25	44-45	Rimateria S.p.a.	FI/028602	<a href="http://rimateria.piombino.it/">http://rimateria.piombino.it/</a>	01160290498													
	20	26-27-28	46-47-48	SEI Toscana S.r.l.	FI/024181	<a href="http://www.seitoscana.it/">http://www.seitoscana.it/</a>	01349420529													

## LEGENDA

### Business Unit

**RI** Rifiuti Industriali (mercato libero)  
**RUP** Rifiuti Urbani e Project (concessioni, convenzioni, project financing, società miste)

### Filiera

**RS** Rifiuti Speciali  
**RU** Rifiuti Urbani  
**BON** Bonifiche  
**DE** Discariche  
**Esaurite**

### Categoria Albo Nazionale

**Cat. 1** Raccolta e Trasporto RU  
**Cat. 4/5** Raccolta e Trasporto RS  
**Cat. 8** Intermediazione  
**Cat. 9** Bonifiche di siti  
**Cat.10** Bonifica beni contenenti amianto

# ALBO NAZIONALE GESTORI AMBIENTALI

## ISCRIZIONI ALLE CATEGORIE E SCADENZE

# Società	Società	Codice	Categoria	Tipo Iscrizione	Classe	Stato	Causale espone nel	Sospesa dal	Sospesa fino al	Inizio	Data scadenza
01	Gheo Suolo e Ambiente S.r.l.	BO/001631	8	Ordinaria	D					22/09/2016	22/09/2021
02	Unirecuperi S.r.l.	BO/016902	4	Ordinaria	D					19/04/2018	19/04/2023
			5	Ordinaria	D					19/06/2018	19/06/2023
			8	Ordinaria	A					11/08/2016	11/08/2021
			9	Ordinaria	A					09/05/2016	09/05/2021
			10B	Ordinaria	A					29/06/2018	29/06/2023
04	Sereco Piemonte S.p.A.	BO/017117	8	Ordinaria	B					07/10/2016	07/10/2021
08	Uniproject S.r.l.	AN/006275	8	Ordinaria	D					27/12/2016	27/12/2021
10	Produrre Pulito S.r.l.	FI/021285	10	Ordinaria	F					02/03/2017	02/03/2022
			4	Ordinaria	F					02/03/2017	02/03/2022
			5	Ordinaria	F					02/03/2017	02/03/2022
			8	Ordinaria	F					02/03/2017	02/03/2022
11	Siena Ambiente S.p.A	FI/000144	8	Ordinaria	D					05/04/2016	05/04/2021
14	C.R.C.M. S.r.l.	FI/001437	8	Ordinaria	D					04/11/2016	04/11/2021
17	AISA Impianti S.p.A.	FI/025229	8	Ordinaria	F					29/04/2019	29/04/2024
18	Revet S.p.A.	FI/000395	10	Ordinaria	A					07/12/2017	07/12/2022
			4	Ordinaria	C					09/09/2019	09/09/2024
			8	Ordinaria	B					13/09/2016	13/09/2021
19	Rimateria S.p.a.	FI/028602	8	Ordinaria	D					29/09/2016	22/04/2021
			9	Ordinaria	D					29/12/2017	29/12/2022
20	SEI Toscana S.r.l.	FI/024181	2-bis							01/10/2013	01/10/2023
			10	Ordinaria	A					11/07/2018	11/07/2023
			4	Ordinaria	B					22/05/2018	22/05/2023
			8	Ordinaria	B					14/03/2018	14/03/2023
21	STA S.p.A.	FI/020340	8	Ordinaria	A					29/08/2016	29/08/2021

Fonte: <https://www.albonazionalegestoriambientali.it>



**GOLDER**

# CAPACITA' IMPIANTI 1/6

## STOCCAGGIO – TRATTAMENTO RS/ LIQUIDI

# Impianto	Nome Sito	Impianto	Business Unit	Regione	Tipologia di rifiuti	Stoccaggio massimo istantaneo (ton)	Capacità (ton/anno)	Quantità trattata 2018 (ton/anno)	% saturazione	Scadenza AIA/ Concessione	Titolo di utilizzo	Ambito
1	Gheo/ Brescello	Stoccaggio	RI	Emilia Romagna	RS P/NP	2.000	200.000	11.671		2028	P	Reggio
2	Gheo/ Brescello	Tratt. RS / Liquidi	RI	Emilia Romagna	RS P/NP (trattamento meccanico)		198.000	4.000	2%	2028	P	Reggio
3	Unirecuperi/ Cassana	Stoccaggio	RI	Emilia Romagna	RS NP e RAEE anche P	5.040		24.996		2026	P	Reggio
4	Unirecuperi/ Cassana	Tratt. RS / Liquidi	RI	Emilia Romagna	RS NP e RAEE anche P (cernita finalizzata al recupero)		29.000	24.996	86%	2026	P	Reggio
7	SerecoPiemonte/ Leini	Stoccaggio	RI	Piemonte	RS P/NP solidi e liquidi	2.246		6.311		2031	P	Reggio
8	SerecoPiemonte/ Leini	Tratt. RS / Liquidi	RI	Piemonte	RS P/NP solidi e liquidi (trattamento chimico-fisico)		70.000	24.188	35%	2031	P	Reggio
13	PicenaDepur/ CastelDilama	Tratt. RS / Liquidi	RUP	Marche	Liquidi (acque e fanghi) (trattamento chimico-fisico / depuratore biologico)					2022 (Concess.)	C (Consind)	Reggio
14	PicenaDepur/ Offida	Tratt. RS / Liquidi	RUP	Marche	Liquidi (acque e fanghi) (trattamento chimico-fisico / depuratore biologico)					2022 (Concess.)	C (Consind)	Reggio
15	Uniproject/ Maltignano	Stoccaggio	RUP	Marche	RS P/NP liquidi	1.190				2025 (Concess.)	C (Consind)	Reggio
16	Uniproject/ Maltignano	Tratt. RS / Liquidi	RUP	Marche	RS P/NP liquidi (trattamento chimico-fisico e biologico)		237.250	110.708	47%	2018 (AIA rigetto e ricorso TAR, proroga indefinita)	C (Consind)	Reggio
20	ProdurrePulito/ SestoFiorentino	Stoccaggio	RI	Toscana	RS P/NP solidi, liquidi e fangosi	629	28.910	3.828		2025 (Concess.)	P	Toscana
21	ProdurrePulito/ SestoFiorentino	Tratt. RS / Liquidi	RI	Toscana	RS P/NP solidi, liquidi e fangosi (trattamento meccanico)		25.210	3.828	15%	2027	P	Toscana
31	ScarlinoEnergia/ Scarlino	Tratt. RS / Liquidi	RUP	Toscana	Rifiuti liquidi P/NP (trattamento chimico-fisico)		156.000	-	0%	2023 - Fermo impianto (predisposizione nuovo progetto)	P	Toscana

# CAPACITA' IMPIANTI 2/6

## TMB - COMPOSTAGGIO

# Impianto	Nome Sito	Impianto	Business Unit	Regione	Tipologia di rifiuti	Stoccaggio massimo istantaneo (ton)	Capacità (ton/anno)	Quantità trattata 2018 (ton/anno)	% saturazione	Scadenza AIA/ Concessione	Titolo di utilizzo	Ambito
10	AMA/ MaglianoAlpi	TMB	RUP	Piemonte	RUI (RSU + RSAU)		50.000	21.166	42%	2024 (Conces.) 2025 (AIA)	C (ACEM)	Reggio
17	ManduriaAmbiente / Manduria	TMB	RUP	Puglia	RUI		87.000	87.911	101%	Scadenza Conces. in base a volumetria disponibile discarica 2025 (AIA)	C (AGER)	Reggio
23	SienaAmbiente/ Asciano	TMB	RUP	Toscana	RUI		95.000	49.532	52%	2024 (AIA) 2020 (Conv. ATO Sud)	Pc	Toscana
24	SienaAmbiente/ Asciano	Compostaggio	RUP	Toscana	FORSU, Verde		25.000	17.227	69%	2024 (AIA) 2020 (Conv. ATO Sud)	Pc	Toscana
26	SienaAmbiente/ AbbadiaSS	Compostaggio	RUP	Toscana	FORSU, Verde		13.000	11.825	91%	2024 (AIA) 2020 (Conv. ATO Sud)	Pc	Toscana
33	Futura/ Grosseto	TMB	RUP	Toscana	RUI		109.572	114.385	104%	2041 (Conces.) 2027 (AIA)	C (ATO Sud)	Toscana
34	Futura/ Grosseto	Compostaggio	RUP	Toscana	FORSU + Verde (impianto fotovoltaico)		33.014	18.285	55%	2041 (Conces.) 2027 (AIA)	C (ATO Sud)	Toscana
37	TerranuovaBracciol	TMB	RUP	Toscana	RUI		120.000	79.316	66%	2028 (Conces.) 2025 (AIA)	C (ATO Sud)	Toscana
38	TerranuovaBracciol	Compostaggio	RUP	Toscana	FORSU + Verde		15.000	4.365	29%	2028 (Conces.) 2025 (AIA)	C (ATO Sud)	Toscana
40	Arezzo	TMB	RUP	Toscana	RUI		86.000	69.705	81%	2021 (AIA) 2028 (Conv. ATO Sud)	Pc	Toscana
41	Arezzo	Compostaggio	RUP	Toscana	FORSU, Verde		45.000	25.878	58%	2021 (AIA) 2028 (Conv. ATO Sud)	Pc	Toscana

# CAPACITA' IMPIANTI 3/6

## TMB – COMPOSTAGGIO

# Impianto	Nome Sito	Impianto	Business Unit	Regione	Tipologia di rifiuti	Stoccaggio massimo istantaneo (ton)	Capacità (ton/anno)	Quantità trattata 2018 (ton/anno)	% saturazione	Scadenza AIA/ Concessione	Titolo di utilizzo	Ambito
11	AMA/ MaglianoAlpi	Recupero	RUP	Piemonte	Carta/cartone, plastica, vetro, metalli, legno ingombranti (valorizzazione RD)		25.610	24.096	94%	2024 (Conces.) 2025 (AIA)	C (ACEM)	Reggio
18	ManduriaAmbiente / Manduria	Recupero	RUP	Puglia	Carta, plastica, vetro, metalli e legno (valorizzazione RD)		18.076	-	0%	Scadenza Conces. in base a volumetria disponibile di scarica 2025 (AIA)	C (AGER)	Reggio
25	SienaAmbiente/ Asciano	Recupero	RUP	Toscana	Carta e cartone Vetro, plastica e lattine (valorizzazione RD)		40.000	30.374	76%	2024 (AIA)	Pc	Toscana
35	CRCM/ TerranuovaBracciolini	Recupero	RUP	Toscana	Carta/Cartone (90%): Ingombranti, imballaggi misti, metalli, legno (valorizzazione RD + centro di raccolta)	300	29.999	19.141	64%	2019	P	Toscana
43	Revet/ Pontedera	Recupero	RUP	Toscana	RD, RS (Valorizzazione RD: selezione multimateriale, sezione CC e CSS)		140.000	80.365	57%	2023 (AIA)	P	Toscana
28	SienaAmbiente/ Poggiibonsi	WTE	RUP	Toscana	RU, RSAU NP e CSS		70.000	68.311	98%	2020 (AIA) 2030 (Conv. ATO Sud)	Pc	Toscana
32	ScarlinoEnergia/ Scarlino	WTE	RUP	Toscana	CSS, Rifiuti liquidi NP		188.000	-	0%	2023 - Fermo impianto (predisposizione nuovo progetto)	P	Toscana
42	AISAImpianti/ Arezzo	WTE	RUP	Toscana	RU		45.600	45.069	99%	2021 (AIA) 2027 (Conv. ATO Sud)	Pc	Toscana



# CAPACITA' IMPIANTI 4/6 DISCARICHE

# Impianto	Nome Sito	Impianto	Business Unit	Regione	Tipologia di rifiuti	Quantità trattata 2018 (ton/anno)	Volume di discarica (m3)	Capacità residua (m3 o ton se rosso)	n. anni per esaurimento o dal 01-01-2020	Scadenza AIA/ Concessione	Titolo di utilizzo	Ambito
6	ASA/ CastelMaggiore/ S.Alessandro	Discarica senza cog. Discarica con cog.	RI	Emilia Romagna	RS P/NP (P = inerti, etermit, altro; NP = scorie, altro) RS P solidi	149.797	1.474.000	135.000	6,11	2033	P	Reggio
9	Barricalla/ Collegno	Discarica con cog.	RI	Piemonte	(impianto fotovoltaico)	119.936	1.452.950	690.000	4,75	2033	P	Reggio
12	AMA/ MaglianoAlpi	Discarica con cog.	RUP	Piemonte	RSU/RSAU e FOS; RS (impianto biogas)	28.066	578.702	180.000	3,49	2024 (Conces.) 2025 (AIA)	C (ACEM)	Reggio
19	ManduriaAmbiente/ Manduria	Discarica con cog.	RUP	Puglia	RU (RSU/RSAU) e FOS *CDR solo nel 2018 in considerazione revamping (impianto biogas)	36.729	1.123.000	377.000	6,19	Scadenza Conces. in base a volumetria disponibile discarica 2025 (AIA)	C (AGER)	Reggio
27	SienaAmbiente/ AbbadiaSS	Discarica senza cog.	RUP	Toscana	RU, scarti da lavorazione e RS	50.453	750.000	80.000	0,53	2024 (AIA) 2021 (Conv. ATO Sud)	Pc	Toscana
36	CSAL_TB/ TerranuovaBracciolini	Discarica con cog.	RUP	Toscana	RU e RS NP principalmente sovvaliti da selezione (impianto biogas)	275.467	5.287.768	515.000	0,51	2020 (scadenza Convenzione ATO Sud e ATO Centro)	Pc	Toscana
44	Rimaterria/ Piombino	Discarica senza cog.	RI	Toscana	RU e RS NP (dal 2017 smaltisce solo RS NP)	99.000	1.860.000	200.000	0,41	2023	P	Toscana

# CAPACITA' IMPIANTI 5/6

## DISCARICHE ESAURITE

# Impianto	Nome Sito	Impianto	Business Unit	Regione	Tipologia di rifiuti	Ambito
5	ASA/ CasteIMaggiore/ Casallona	Discarica Esaurita	DE	Emilia Romagna	RS; gestione post operativa (Settori I e II esauriti) RS P e NP	Reggio
22	ProdurrePulito/ Palastreto	Discarica Esaurita	DE	Toscana	Inizio conferimenti 1999; cessati nel 2011; Capping completato nel 2017; Sopralluogo della regione nel gennaio 2019 per decretare la post-gestione 2019-2048	Toscana
29	SienaAmbiente/ LeMacchiaie	Discarica Esaurita	DE	Toscana	Inizio conferimenti 1995; cessato nel 2011; in gestione post-operativa fino al 2041	Toscana
30	SienaAmbiente/ TorreaCastello	Discarica Esaurita	DE	Toscana	Inizio conferimenti 1988; cessato nel 2016; chiusa nel 2017; in attesa di sopralluogo per autorizzare la gestione di post-chiusura	Toscana
39	CSAI/ IIPero	Discarica Esaurita	DE	Toscana	Conferimenti cessati nel 2014; chiusa nel 2017; sopralluogo per autorizzazione gestione post chiusa avvenuto a giugno 2019; in attesa di avvio post.gestione	Toscana
45	Rimateria/ Piombino	Discarica Esaurita	DE	Toscana	Discarica "ex Lucchini" (3 lotti): RS NP, inattiva dal 2010 e praticamente esaurita; prevista gestione post operativa. Rimateria ha elaborato il progetto di chiusura; lavori non ancora iniziati	Toscana
46	SEIToscana/ Monteroni	Discarica Esaurita	DE	Toscana	"Vecchia discarica Lucchini" compresa nel SIN di Piombino; messa in sicurezza da parte di Lucchini; documenti non disponibili	Toscana
47	SEIToscana/ Cornia	Discarica Esaurita	DE	Toscana	Inizio conferimenti 1998; cessato nel 2011; in gestione post-operativa	Toscana
48	SEIToscana/ Monticiano	Discarica Esaurita	DE	Toscana	Inizio conferimenti 1990; cessato nel 2011; in gestione post-operativa	Toscana
		Discarica Esaurita	DE	Toscana	Inizio conferimenti 1996; cessato nel 2011; in gestione post-operativa	Toscana



# CAPACITA' IMPIANTI 6/6

## SINTESI

Tipi di impianto	N. Impianti	Stoccaggio istantaneo (ton/anno)	Capacità autorizzata (ton/anno)	Quantità trattata 2018 (t/anno)	% di saturazione
Stoccaggio	5	11.105	228.910	46.806	20%
Tratt. RS / Liquidi*	8	-	715.460	167.720	23%
TMB	6	-	547.572	422.015	77%
Compostaggio	5	-	131.014	77.580	59%
Recupero**	5	300	253.685	153.976	61%
WTE (con Scarlino)	3	-	303.600	113.380	37%
WTE (senza Scarlino)	2	-	115.600	113.380	98%
<b>TOTALE (con Scarlino)</b>	<b>32</b>	<b>11.405</b>	<b>2.180.241</b>	<b>981.477</b>	<b>45%</b>

\* esclusa Picensa Depur (capacità in termini di Abitanti Equivalenti)

\*\* incluso l'impianto di Manduria Ambiente (attualmente non attivo)

Tipi di impianto	N. Impianti	Quantità trattata 2018 (t/anno)	Volume di discarica (m3)	Capacità residua (m3)*	Capacità residua (ton)*	% volume residuo sul totale	n. anni per esaurimento (dal 01-01-2020)
Discarica operativa	7	759.448	13.919.420	2.564.857	1.795.400	18%	1,36
Discarica esaurita	9	-	ND	-	-	0%	-
<b>TOTALE</b>	<b>16</b>	<b>759.448</b>	<b>13.919.420</b>	<b>2.564.857</b>	<b>1.795.400</b>	<b>18%</b>	<b>1,36</b>

\* considerata una densità del rifiuto di 0,7 ton/m3



GOLDER

# ISO 14001 – EMAS OHSAS 18001 - ISO 45000 – ISO 9000 ISO 50000 SOCIETÀ/SITI DEL GRUPPO CERTIFICATI

# Sito Società/Comune	EMAS	ISO14001	OHSAS18001	ISO 45001	ISO9001	ISO50001
01 Gheo/ Brescello	IT-001351 (2020)	2021				
02 Unirecuperi/ Cassana		2022	2021		2022	
03 ASA/ CastelMaggiore	IT-000735 (2022)	data n.d.				
04 SerecoPiemonte/ Leini	IT-001585 (2021)	2022			2021	
05 Barricalla/ Collegno	IT-000016 (2019)					
06 AMA/ MaglianoAlpi		2020				
07 PicenaDepur/ CastelDiLama						
08 PicenaDe pur/ Offida						
09 Uni project/ Maltignano		2019			2019	
10 ManduriaAmbiente/ Manduria		2022				
11 ProdurrePulito/ SestoFiorentino		2019			2021	
12 ProdurrePulito/ Palastreto		2019				
13 SienaAmbiente/ Asciano	IT-001219 (2020)	2020	2020		2020	
14 SienaAmbiente/ AbbadiaSS	IT-001219 (2020)	2020	2020		2020	
15 SienaAmbiente/ Poggibonsi	IT-001219 (2020)	2020	2020		2020	
16 SienaAmbiente/ LeMacchiaie		2020	2020			
17 SienaAmbiente/ TorreaCastello	IT-001219 (2020)	2020	2020		2020	
18 ScarlinoEnergia/ Scarlino		2020				
19 Futura/ Grosseto		2021			2021	
20 CRCM/ TerranuovaBracciolini		2019	2019		2019	
21a CSAI/ TerranuovaBracciolini	IT-000812 (2022)	2022	2020		2020	2020
21b TB/ TerranuovaBracciolini		2019	2021		2020	2020
22 CSAI/ IlPera	IT-000812 (2022)	2022	2020		2020	
23 AISAImpianti/ Arezzo	Dichiarazione	2022	2021		2022	
24 Revet/ Pontedera		2020		2022	2021	valida al 2018
25 Rimateria/ Piombino		2020		in ottenimento	2020	
26 SEIToscana*/ Monteroni		2020	2020		2020	
27 SEIToscana*/ Cornia		2020	2020		2020	
28 SEIToscana*/ Monticiano		2020	2020		2020	

\* certificazioni della sede

# Principali aspetti di attenzione riscontrati 1/3

- Sono state pubblicate nel 2018 le **BAT-Conclusion** sulle migliori tecnologie disponibili per gli inceneritori; si aspettano nel 2020 le BAT-Conclusion sugli impianti di trattamento rifiuti; i relativi riesami di AIA dovranno concludersi entro 4 anni dalla pubblicazione
- Il **livello minimo di manutenzione** ordinaria degli impianti a causa delle difficoltà economiche riferibili agli ultimi due anni potrebbe non essere stato garantito
- **Sito Uniproject di Maltignano** – L'impianto non ha ancora ottenuto l'AIA e opera a regime ridotto grazie ad autorizzazione provvisoria. E' in corso una interlocuzione tecnica con ARPA, a seguito della quale potrebbe essere rilasciata l'AIA con prescrizioni che richiedono investimenti significativi
- **Sito Scarlino Energia** – Una sentenza del consiglio di Stato che ha determinato l'inefficacia dell'AIA; è fermo dal 2015, ma è mantenuto; si prospettano 3 scenari:
  - a) ripartire dall'istanza di AIA originale avviando alle carenze istruttorie che l'hanno resa inefficace
  - b) avviare un nuovo iter autorizzativo di AIA per il nuovo progetto di revamping (in corso di predisposizione);
  - c) chiusura definitiva dell'impianto e demolizione.
- **Sito Manduria Ambiente** – L'AIA vigente prevede una configurazione che comprende un TBM (che dovrebbe mandare il secco ad impianto di produzione CSS, ma smaltisce nella discarica di servizio), un Compostaggio della frazione umida da RD (mai costruito), un impianto di selezione della frazione secca da RD (non attivo). E' in corso un revamping di cui non è chiaro l'avanzamento e gli investimenti.

## Principali aspetti di attenzione riscontrati 2/3

- 3 impianti di trattamento presentano una  **saturazione della capacità autorizzata bassa** (<25%): Gheo/Brescello (2%); SerecoPiemonte/Leini (35%); ProdurrePulito/SestoFior. (15%), dovuta ad aspetti commerciali
- Per due siti con impianti di trattamento (SienaAmbiente/AscianoLeCortine; Futura/Grosseto; CRCM/ TerranuovaBracciolini) sono previste **attività di ristrutturazione e potenziamento** significative, per le quali non sono forniti dettagli su iter autorizzativo, avanzamento e investimenti necessari.
- TB/TerranuovaBracciolini - ARPAT ha rilevato una **non conformità sull’Ammendante Compostato Misto** prodotto dall’impianto di compostaggio; è stata aperto un procedimento penale da parte della Procura di Arezzo per smaltimento rifiuti non autorizzato, i lotti di ammendante presenti nel magazzino sono stati sequestrati e quindi dissequestrati dopo controlli; l’ATO non ha autorizzato la ripresa del conferimento all’impianto. Non è nota la natura e la causa alla radice della non conformità
- Rimateria/Piombino - E’ aperto un procedimento relativo alla presunta **violazione del D.Lgs. 231/2001** nell’ambito di indagine che ha riguardato i rifiuti speciali ricevuti all’impianto. Per tale procedimento sono accantonati al 2018 200 k€ a fondo rischi.

# Principali aspetti di attenzione riscontrati 3/3

- **Fondi chiusura e post-chiusura - discariche attive** - I fondi stimati per le 7 discariche attive sono 144,8 M€; i fondi effettivamente accantonati sono 96,7 M€:
  1. ASA/CastelMaggiore/S.Alessandro
  2. Barricalla/Collegno
  3. AMA/MaglianoAlpi
  4. ManduriaAmbiente/Manduria
  5. SienaAmbiente/AbbadiaSS
  6. CSAI\_TB/TerranuovaBracciolini
  7. Rimateria/Piombino
  
- **Discariche in esaurimento** – per 4 delle 7 discariche attive è previsto l'esaurimento entro fine 2020:
  1. ASA/CastelMaggiore/S.Alessandro
  2. SienaAmbiente/AbbadiaSS
  3. CSAI\_TB/TerranuovaBracciolini
  4. Rimateria/PiombinoIn tutti i 4 casi sono menzionati progetti di ampliamenti, nuovi lotti o nuove discariche in aree vicine, ma dalle informazioni fornite non sembrano progetti concreti e sottoposti a iter autorizzativo ad eccezione di Rimateria.
  
- **Rimateria Piombino** – Il sito si trova per la gran parte nel **Sito di Interesse Nazionale di Piombino (SIN)**. Questo potrebbe comportare iter più lunghi e richieste da parte delle autorità onerose in termini di attività di messa in sicurezza e di bonifica delle aree oggetto dei progetti di ampliamento della discarica attiva (ex-ASIU/ex-Lucchini) e del progetto della discarica nuova (L153). Inoltre presso il sito è presente una discarica esaurita «vecchia discarica Lucchini» compresa nel SIN per la quale non sono disponibili informazioni su responsabilità, costi di gestione e necessità di opere di bonifica.
  
- **Fondi chiusura e post-chiusura - discariche esaurite** Sono presenti 7 discariche esaurite e in post-chiusura per le quali non sono fornite informazioni sui fondi spesi e quelli accantonati e sulla durata della fase di post-chiusura:
  1. ASA/ CastelMaggiore/ Casallona
  2. Rimateria/ Piombino
  3. ProdurrePulito/ Palastreto
  4. SienaAmbiente/ LeMacchiaie
  5. SienaAmbiente/ TorreaCastello
  6. CSAI/ IIPero
  7. SEIToscana/ Monteroni
  8. SEIToscana/ Cornia
  9. SEIToscana/ Monticiano

# AMBITO REGGIO EMILIA - UHA

SITI OPERTIVI

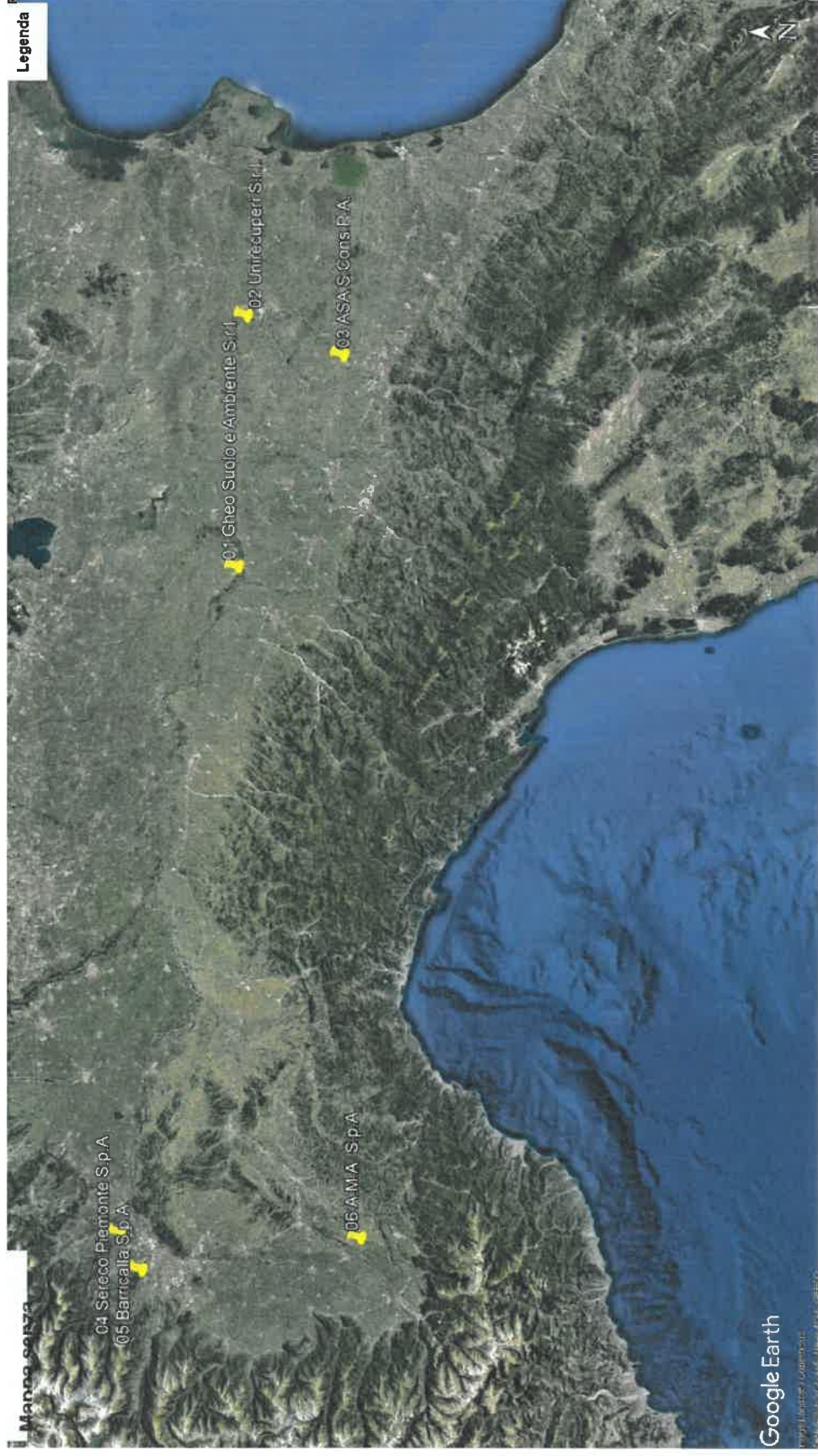


GOLDER



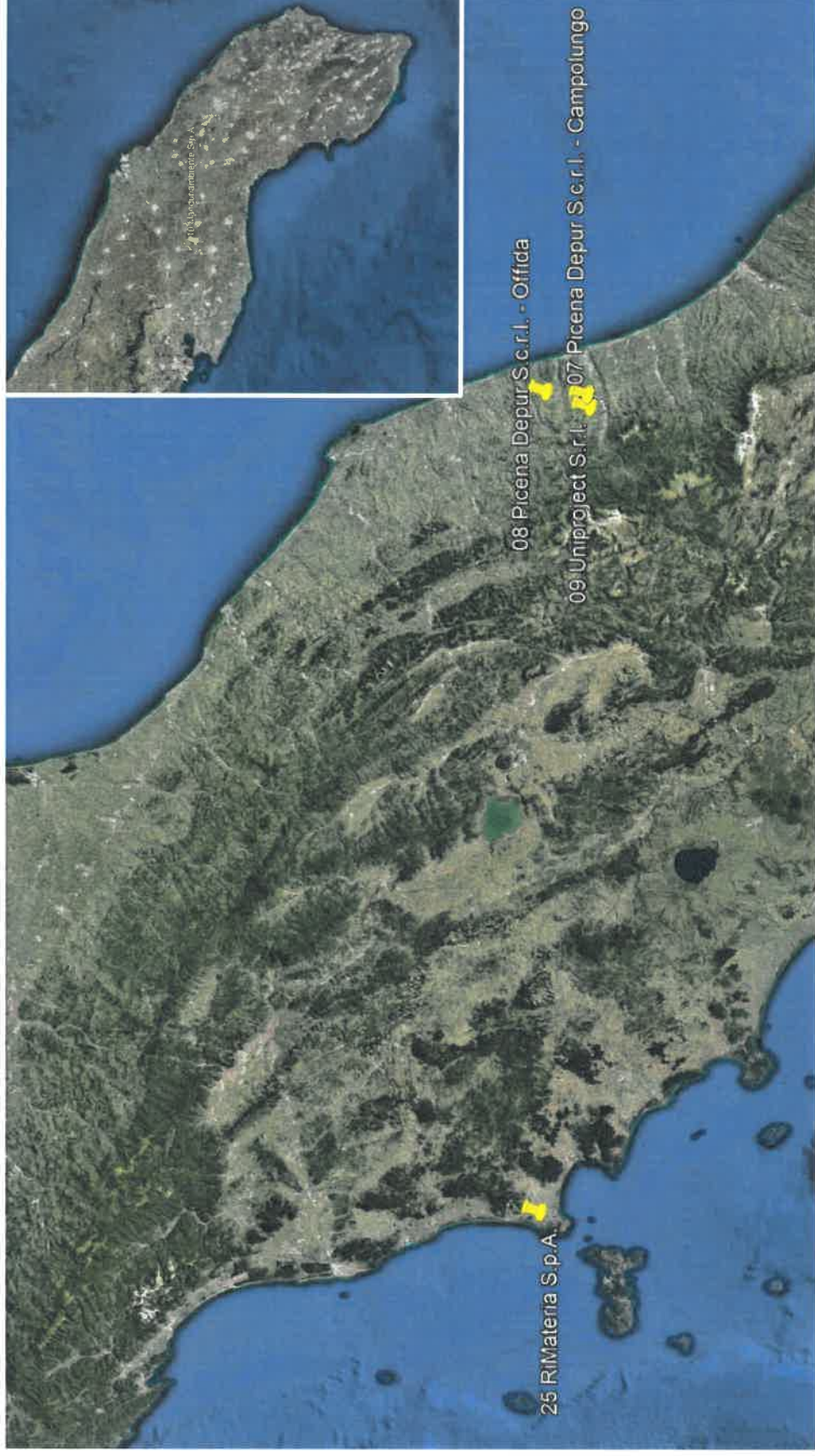
# AMBITO REGGIO EMILIA - UHA

## DISTRIBUZIONE GEOGRAFICA – EMILIA ROMAGNA E PIEMONTE



# AMBITO REGGIO EMILIA - UHA

DISTRIBUZIONE GEOGRAFICA – MARCHE, TOSCANA E PUGLIA



# AMBITO TOSCANA - UCH

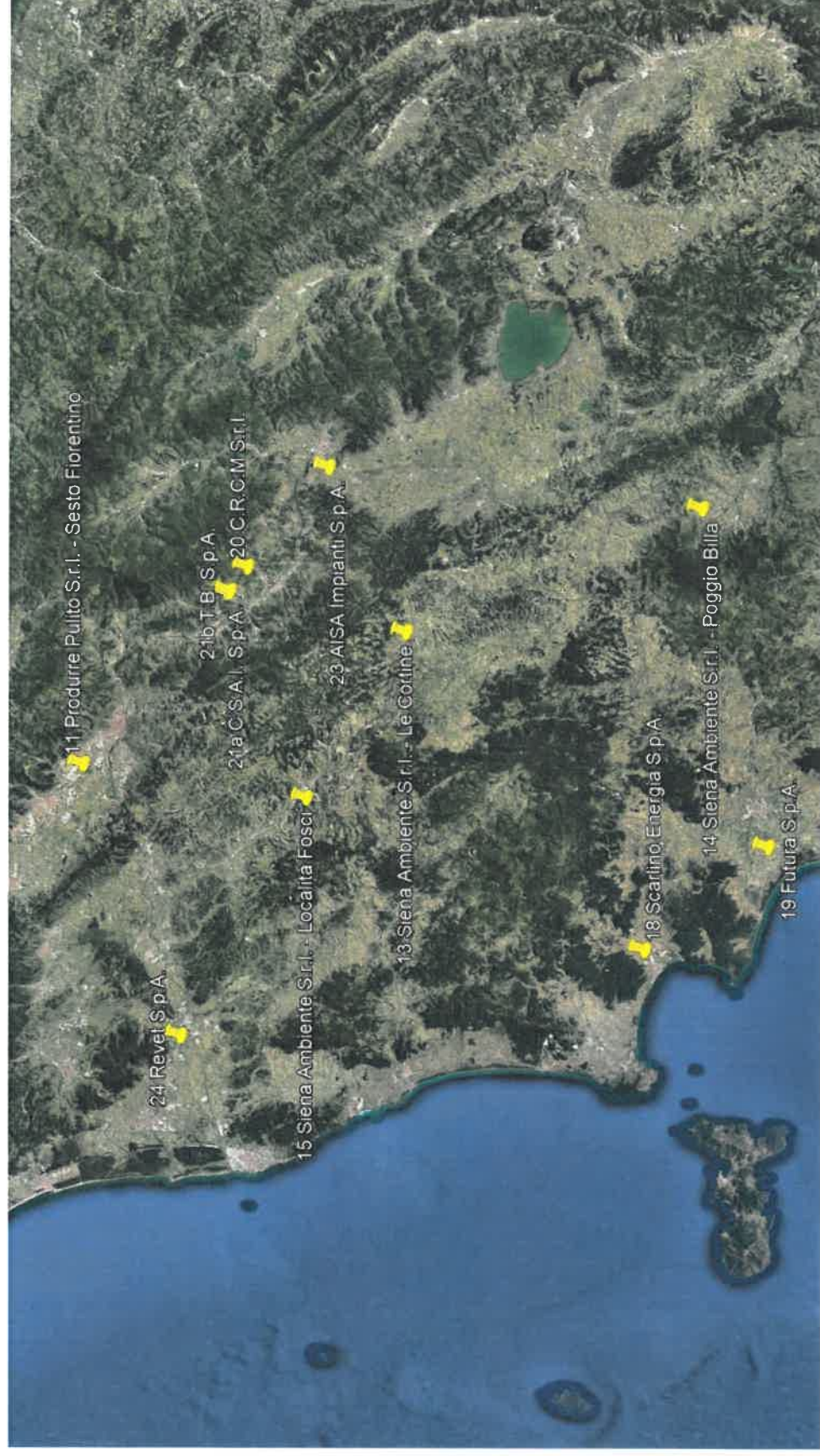
SITI OPERATIVI



GOLDER

# AMBITO TOSCANA - UCH

## DISTRIBUZIONE GEOGRAFICA



# AMBITO TOSCANA - UCH

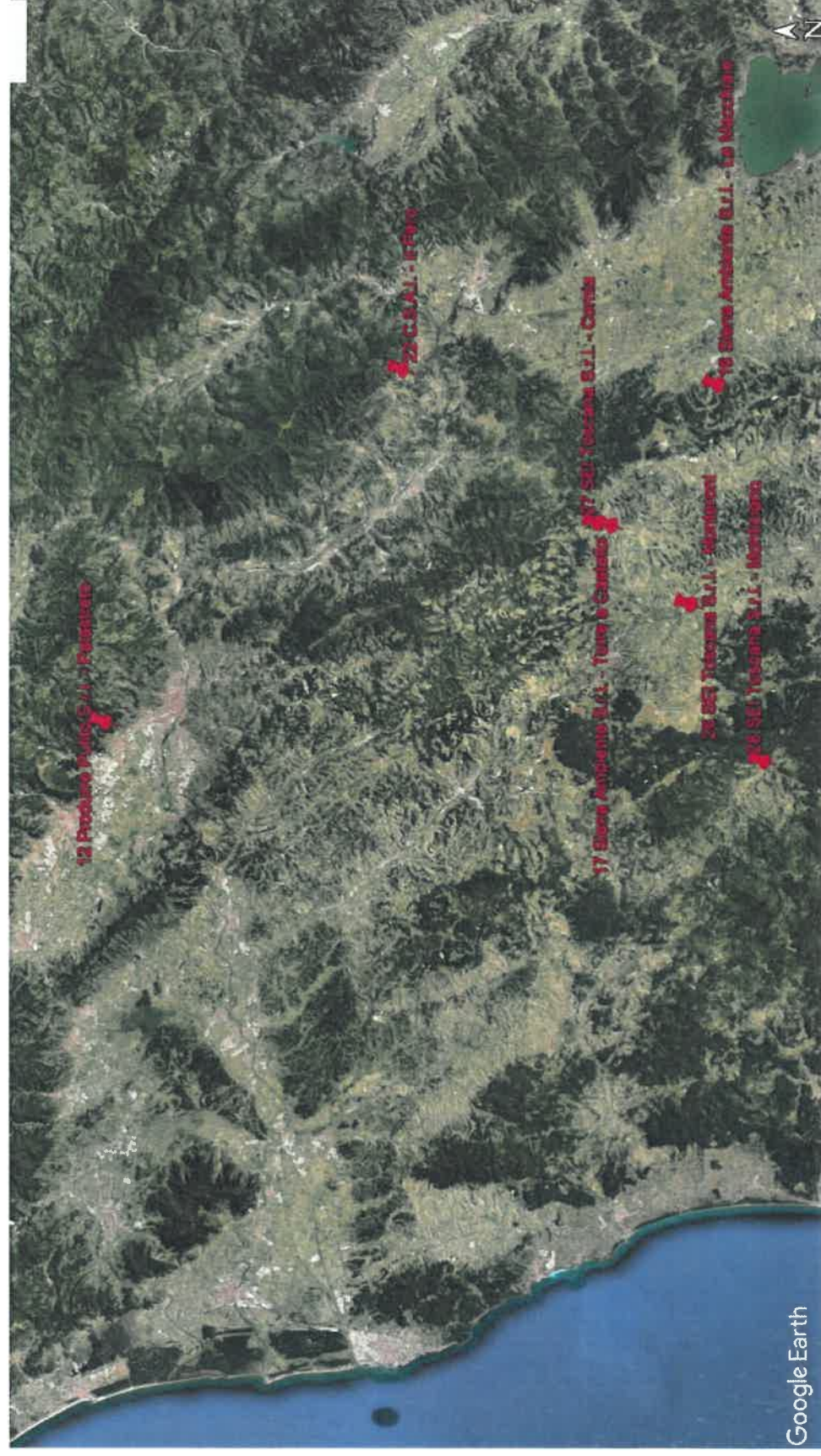
SITI DI DISCARICA ESAURITA



GOLDER

# AMBITO TOSCANA - UCH

## DISTRIBUZIONE GEOGRAFICA – SITI DISCARICHE ESAURITE





**GOLDER**